

Etat des lieux de la gestion des ressources et de l'implication des citoyens dans les communes du Calvados

Ulysse Blau, Ingénieur en bioressources et facilitateur
<https://ulyseblau.com>



**PÔLE METROPOLITAIN
CAEN NORMANDIE MÉTROPOLE**

Une étude citoyenne

- De mi-avril à mi-juillet 2019
- Un maire par jour pendant trois mois
- 64 maires tirés au sort
- Périple réalisé à vélo, en dormant chez l'habitant



Séminaire PCAET - 18/03/2021



Bayeux

Caen

Lisieux

Falaise



La Route en Communes

15 avril 2019

15 juillet 2019



Les grands thèmes

- Deux grands thèmes
 - Gestion des ressources (eau, énergie, agriculture)
 - Implication des citoyens et capacité d'agir au niveau local



La méthodologie

- Interview d'environ une heure
- Questionnaire identique pour tous les maires
- Réponses anonymisées

Les limites de l'étude

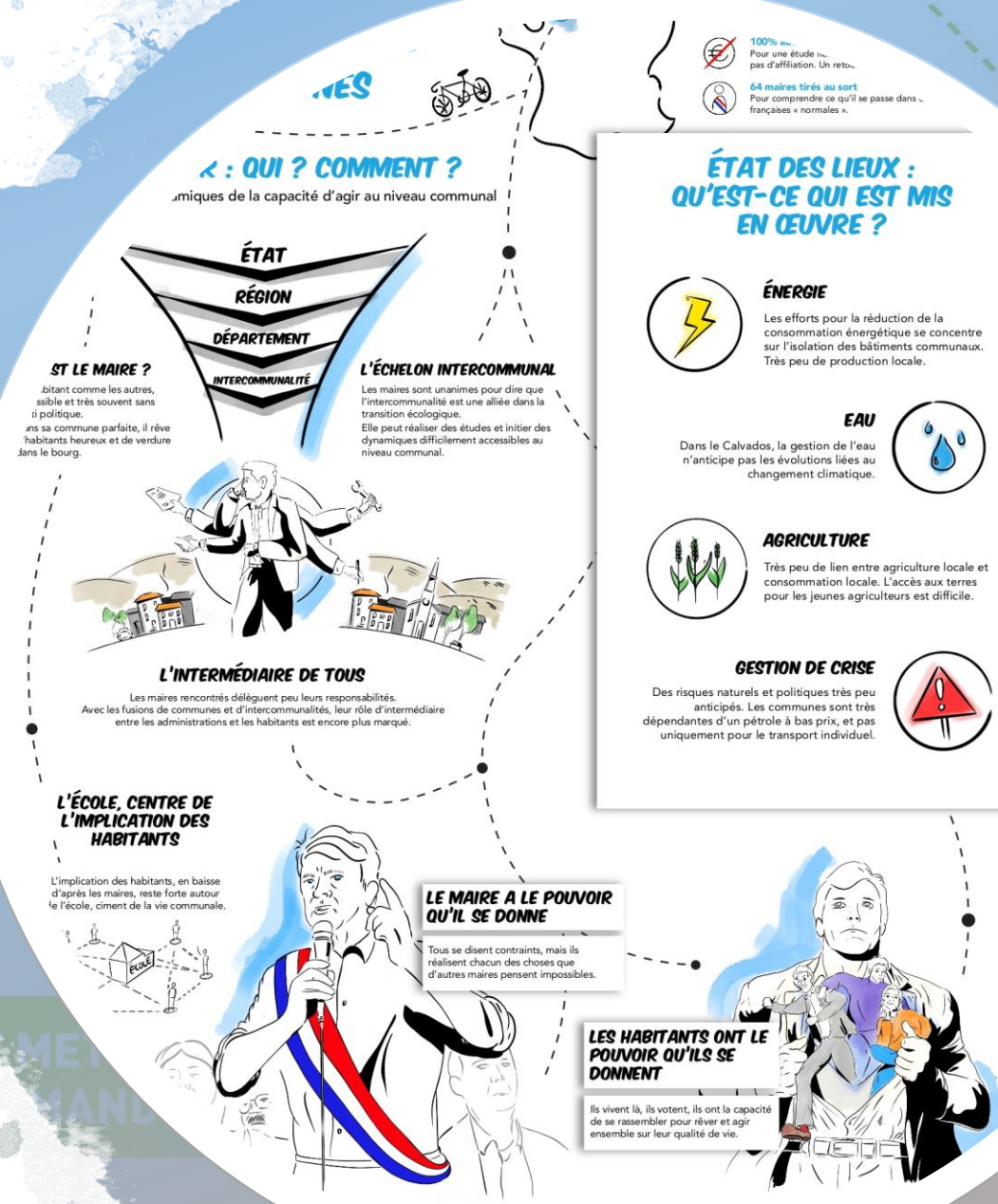
- Réalisée auprès de seulement 64 communes
- Interviews de maires uniquement
- Résultats basés sur les propos recueillis

Les maires et la transition écologique

État des lieux dans un département français à l'usage des citoyens

Ulysse Blau

Les éléments principaux de l'étude



Qui sont les maires ?

- Des habitants
- Sans parti politique
- Une sensation qu'une grande partie des « compétences importantes » sont montées à l'intercommunalité
- Une pression pour se rassembler en entités plus grosses



Implication des habitants

- De plus en plus difficile d'impliquer la population dans la vie de la commune
- Engagement à très court terme
- Une position d'attente, voir d'opposition

« On sollicite de temps en temps, mais ce sont toujours les mêmes qui répondent.

Et beaucoup de ces gens sont déjà au conseil municipal »

- commune de moins de 300 habitants



La capacité d'agir au niveau local

- Les maires pensent impossibles des choses que d'autres ont réalisées
 - Impliquer les citoyens
 - Soutenir les commerces locaux
 - Soutenir les agriculteurs locaux
 - Réduire la consommation énergétique des habitants
 - Mettre l'intercommunalité au service des communes

De quoi rêvent les maires?

- « A quoi ressemble la commune de vos rêves ? »
 - Des habitants heureux (80%)
 - Du végétal (60%)
 - La place de la voiture dans le bourg (27%)

« Des gens qui se disent bonjour, qui se parlent, qui se sourient. C'est tout. L'important c'est l'humain. Tout ce qu'on peut faire, ça n'a de sens que si l'être humain s'y sent bien »

- commune de plus de 1 000 habitants

« La nature qui reprend ses droits »
- commune de plus de 1 200 habitants

Etat des lieux

- Eau
 - Une ressource abondante dans le Calvados, ce qui n'encourage pas une protection des sources
- Agriculture / Alimentation
 - Très peu de liens entre production locale et consommation locale

Etat des lieux : Energie

■ Consommation

- Une réduction de la consommation concentrée autour de l'isolation des bâtiments communaux (50%)
- Très peu de sensibilisation des habitants (moins de 10%)
- Le travail du syndicat d'énergie du Calvados très apprécié

« On fait payer l'électricité aux gens qui louent la salle des fêtes, donc ils font attention » - commune des moins de 300 habitants

Etat des lieux : Energie

■ Production

- Très peu de production locale par et pour la commune
- Une réflexion restreinte aux panneaux photovoltaïques et aux éoliennes (2/3)
- Des projets de production d'énergie renouvelable souvent bloqués par les habitants

« Les habitants ont attaqué en justice le permis de construire. Ça fait trois ans que c'est en cours »

- commune de plus de 1500 habitants

Etat des lieux : Résilience

- Résilience « *Capacité d'une système à retrouver un fonctionnement ou un développement normal après avoir subi une perturbation* »
- Grande dépendance à l'importation
- Aucune mention de crise énergétique dans le DICRIM

« En 1999, on a été huit jours sans électricité. Les gens se débrouillent, les uns avaient des petites génératrices derrière le tracteur, ils allaient regonfler les congélateurs. Dans les temps difficiles, dans les lieux ruraux il y a quand même une entraide. »

- commune de moins de 300 habitants

Vers la Résilience

- Relocalisation
 - Création d'emplois
 - Valorisation des ressources locales
 - Amélioration de la sécurité des personnes

- Prise en compte du risque de crise
 - DICRIM /PCS

DICRIM : Document d'Information Communal sur les Risques Majeurs
PCS : Plan Communal de Sauvegarde

« C'est là que j'ai réalisé qu'une ville pouvait vivre une crise alimentaire. Quand vous avez la production de nourriture sur le territoire, ça sécurise les choses. La meilleure façon de gérer ce genre de crise, c'est la proximité. »
- commune de plus de 5 000 habitants



Conclusion

L'élément principal :
Les maires pensent impossibles des choses que d'autres maires ont réalisées



Merci de votre attention



Téléchargez l'étude sur
LaRouteenCommunes.fr

