

## OÙ SE DEPLACENT-ILS ?

### Les orientations des déplacements

Les résidents de la Communauté de Communes d'Argentan Intercom réalisent 132 300 déplacements journaliers. Une grande majorité de ces déplacements (91,1%) a lieu au sein de la CC, c'est-à-dire qu'origine et destination du déplacement se situent dans la CC.

En regardant les déplacements d'échange, on constate que les flux les plus importants se produisent vers l'extérieur du périmètre de l'enquête 2017 (3,2%).

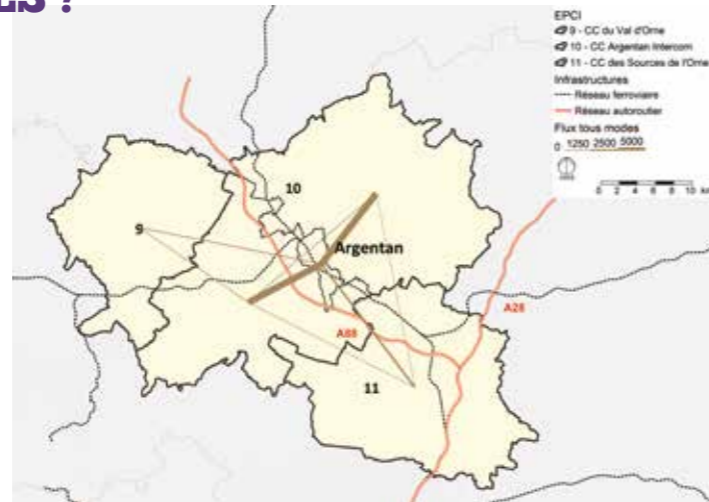
Au sein du périmètre, c'est la CC des Sources de l'Orne à l'Est et la CC du Val d'Orne à l'Ouest qui attirent le plus de déplacements.

### Les déplacements vers les pôles urbains avoisinants

Les déplacements vers les pôles urbains avoisinants sont relativement rares. Il s'agit des déplacements plus exceptionnels, non quotidiens. Le pôle urbain le plus fréquenté est Caen, avec un peu moins de 15% des résidents de la Communauté de Communes d'Argentan Intercom s'y déplaçant régulièrement (toutes les deux semaines au minimum).

Les échanges avec les autres pôles urbains (Cherbourg, Rennes, Caen et Rouen) sont beaucoup moins fréquents.

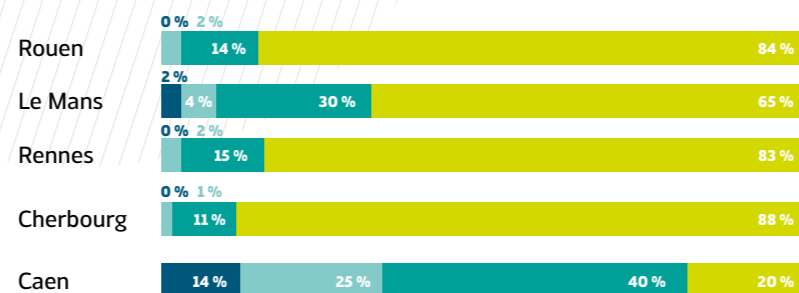
Les activités les plus fréquentes dans ces pôles sont les achats, le travail / déplacements professionnels et les visites des amis ou de la famille.



### RÉPARTITION GÉOGRAPHIQUE DES DÉPLACEMENTS

	TAUX
CC Argentan Intercom	91,1%
CC des Sources de l'Orne	1,9%
CC du Val d'Orne	1,1%
Autres (dans périmètre de l'enquête 2017)	2,6%
Autres (hors périmètre de l'enquête 2017)	3,2%

### DÉPLACEMENTS VERS LES PÔLES URBAINS AVOISINANTS



- Souvent (tous les deux semaines au minimum)
- Régulièrement (tous les deux mois au minimum)
- De temps en temps (une à plusieurs fois dans l'année)
- Jamais (moins d'une fois par an)

## COMMUNAUTÉ DE COMMUNES D'ARGENTAN INTERCOM

### LES HABITANTS

#### La population de la CU

Le territoire de la Communauté de Communes d'Argentan Intercom compte environ 33 000 habitants dans 15 400 ménages. La taille moyenne des ménages est donc de 2,14 personnes.

Dans la CC, 838 personnes (5 ans et plus) ont été enquêtées par téléphone sur 3 secteurs de tirage.

#### Classes d'âge et occupation principale

La population de la Communauté de Communes d'Argentan Intercom est comparable à celle du périmètre de l'enquête 2017 (âges moyens respectifs de 43,2 ans et 43,5 ans).

La part des personnes ayant 65 ans et plus est de 22%, contre 23% dans le périmètre entier. La part des moins de 18 ans est légèrement en retrait (19% pour 20%).

La population active (ayant un travail) constitue 41% de la population. Les retraités constituent le deuxième groupe avec 29%.

#### L'équipement des ménages

11% des ménages ne disposent pas de voiture, ce qui est sensiblement supérieur à la moyenne du périmètre de l'enquête 2017. On compte 692 voitures pour 1.000 personnes, ce qui équivaut à 1,48 voiture par ménage.

#### TAILLE MOYENNE DES MÉNAGES



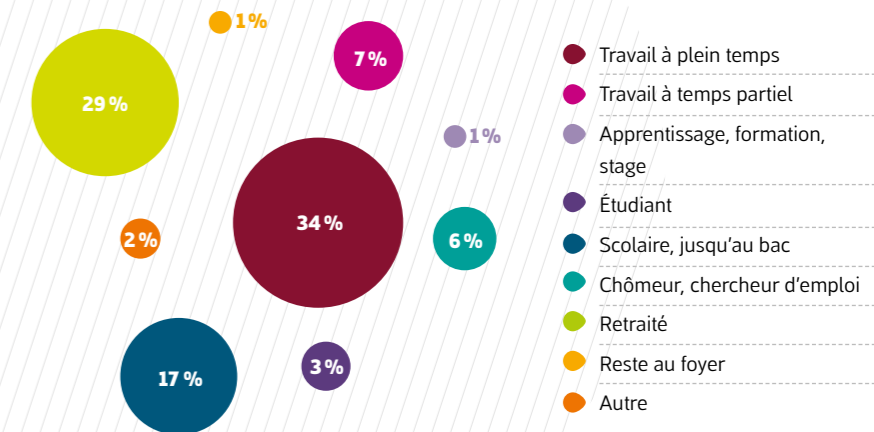
2,15

Périmètre de l'enquête

2,14

CC Argentan Intercom

#### OCCUPATION PRINCIPALE



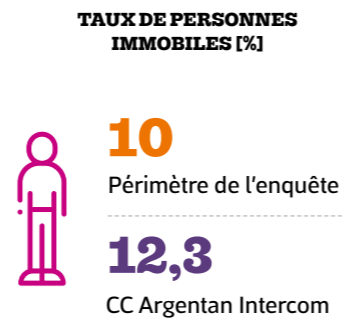
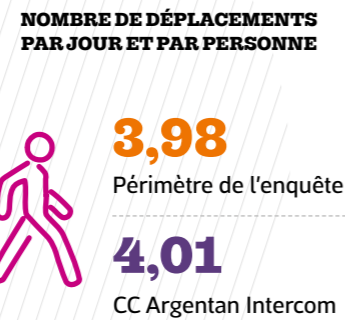
	voitures par ménage	voitures pour 1000 personnes	taux de ménages sans voiture
CC Argentan Intercom	1,48	692	11%
Périmètre de l'enquête 2017	1,54	690	8%

**PÔLE METROPOLITAIN  
CAEN NORMANDIE MÉTROPOLE**

**COMMENT ET POURQUOI  
SE DEPLACENT-ILS ?**

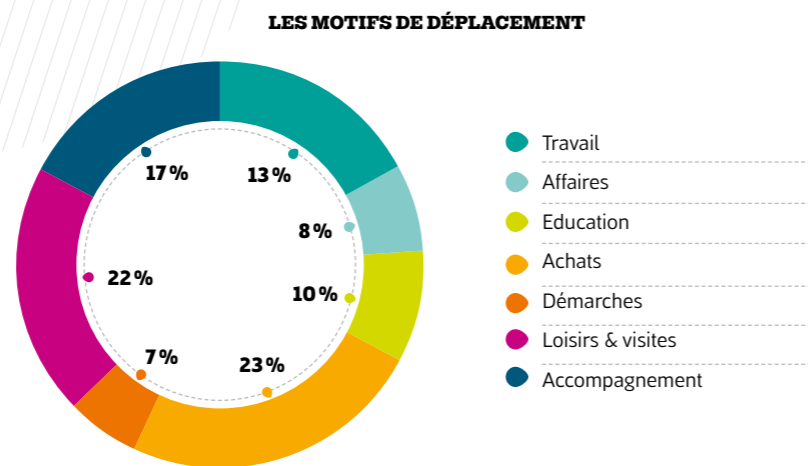
**Chiffres clés de la mobilité**

Un habitant de la Communauté de Communes d'Argentan Intercom réalise en moyenne 4,01 déplacements par jour (soit un total de 132 300 déplacements journaliers pour la CA), mobilité dans la moyenne du périmètre de l'enquête 2017. Un jour de semaine, plus de personnes néanmoins ne quittent pas leur domicile (12,3%).



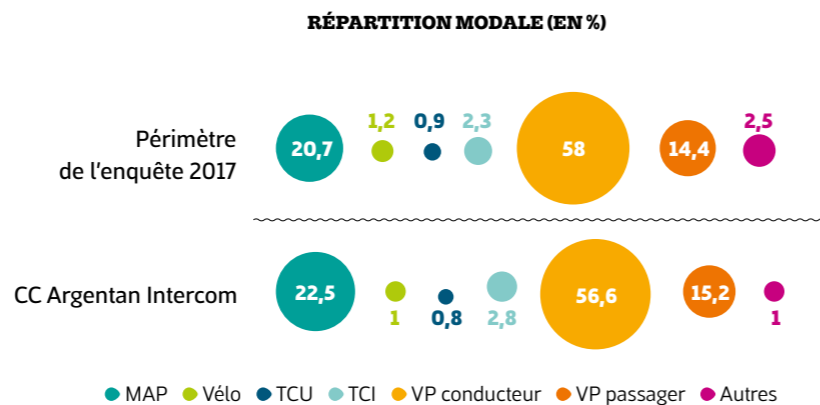
**Les motifs de déplacements**

Les activités les plus fréquentes sont les achats (23%), les loisirs / visites (22%), l'accompagnement (17%) et le travail (13%). Au-delà des 13% de déplacements à destination du lieu de travail habituel, on compte encore 8% de déplacements qui ont un autre lieu de travail comme destination (affaires).



**L'utilisation des modes**

La voiture particulière est clairement le mode le plus important. 56,6% des déplacements se font en tant que conducteur et 15,2% des déplacements en tant que passager (soit un taux d'occupation des voitures de 1,27).

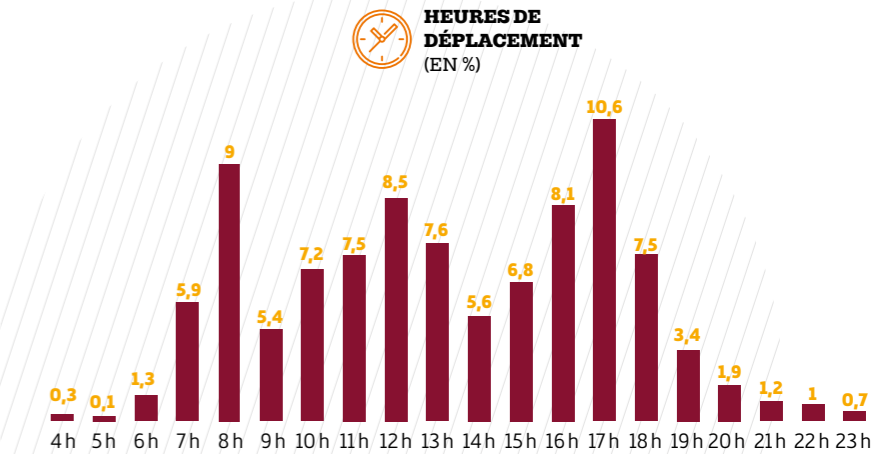


Le niveau d'usage de la voiture est légèrement inférieur à la moyenne du périmètre de l'enquête 2017. Les habitants de la CC se déplacent en revanche plus souvent à pied (22,5%) et en transports collectifs interurbains (TCI :2,8%). L'usage des transports collectifs urbains (TCU) et du vélo est relativement comparable à la moyenne.

**QUAND SE DEPLACENT-ILS  
ET SUR QUELLE DISTANCE ?**

**Les heures de déplacement**

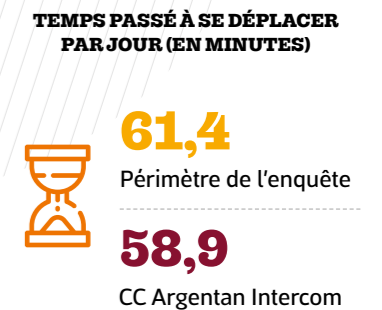
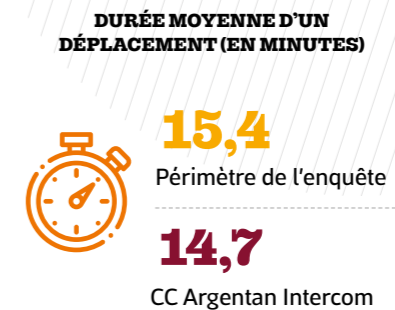
Les habitants de la Communauté de Communes d'Argentan Intercom se déplacent le plus souvent entre 8h et 9h (avec 9,0% des déplacements journaliers) et entre 16h et 18h, l'heure de pointe du soir étant de 17h à 18h (10,6%). La pointe du matin est plus concentrée par rapport à une pointe du soir plus étalée dans le temps et plus importante en volume de déplacements.



On observe une contre-pointe sur la période du déjeuner avec entre 12h et 13h, 8,5% des déplacements.

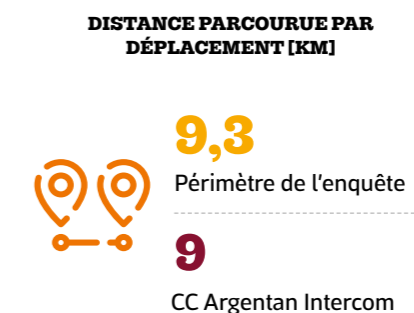
**Les durées et le temps passé à se déplacer**

La durée moyenne d'un déplacement est de 14,7 minutes. Si on multiplie ce chiffre avec les 4,01 déplacements journaliers, on obtient un temps journalier passé à se déplacer de 58,9 minutes, inférieur à la moyenne du périmètre de l'enquête 2017.



**Les distances parcourues**

Par déplacement, ils parcourent en moyenne 9,0 km, distance comparable à la moyenne du périmètre de l'enquête 2017 (9,3 km).



**La consommation énergétique**

La consommation des carburants est sensiblement inférieure à celle du périmètre entier. Les habitants de la CC consomment en moyenne 1 263 gep (grammes équivalent pétrole) dans une journée. L'écart est de -13% environ.

