

OÙ SE DEPLACENT-ILS ?

Les orientations des déplacements

Les résidents de la Communauté de Communes de Coutances Mer et Bocage réalisent 187 900 déplacements journaliers. Une grande majorité de ces déplacements (85,9%) a lieu au sein de la CC, c'est-à-dire qu'origine et destination du déplacement se situent dans la CC.

En regardant les déplacements d'échange, on constate que les flux les plus importants se produisent vers CC de Granville, Terre et Mer au Sud (4,0%) et la CC Côte Ouest Centre Manche au Nord (3,5%).

Les flux vers l'Est (CA Saint-Lô Agglo, CC de Villedieu Intercom) sont moins nombreux.

Les déplacements vers les pôles urbains avoisinants

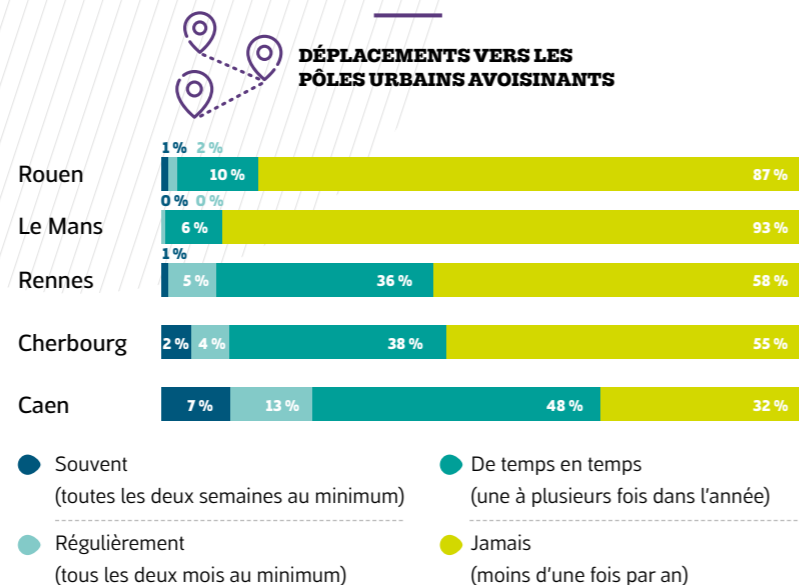
Les déplacements vers les pôles urbains avoisinants sont relativement rares. Il s'agit de déplacements plus exceptionnels, non quotidiens. Le pôle urbain le plus fréquenté est Caen, avec un peu plus de 5% des résidents de la Communauté de Communes de Coutances Mer et Bocage s'y déplaçant régulièrement (toutes les deux semaines au minimum).

Les échanges avec les autres pôles urbains (Cherbourg, Rennes, Le Mans et Rouen) sont beaucoup moins fréquents.

Les activités les plus fréquentes dans ces pôles sont les achats, le travail / déplacements professionnels et les visites des amis ou de la famille.



RÉPARTITION GÉOGRAPHIQUE DES DÉPLACEMENTS	TAUX
CC Coutances Mer et Bocage	85,9%
CC de Granville, Terre et Mer	4,0%
CC Côte Ouest Centre Manche	2,5%
Autres (dans périmètre de l'enquête 2017)	5,8%
Autres (hors périmètre de l'enquête 2017)	0,8%



COMMUNAUTÉ DE COMMUNES DE COUTANCES MER ET BOCAGE

LES HABITANTS

La population de la CU

Le territoire de la Communauté de Communes de Coutances Mer et Bocage compte environ 46 700 habitants dans 21 600 ménages. La taille moyenne des ménages est donc de 2,16 personnes.

Dans la CC, 1 410 personnes (5 ans et plus) ont été enquêtées par téléphone sur 5 secteurs de tirage.

Classes d'âge et occupation principale

La population de la Communauté de Communes de Coutances Mer et Bocage est sensiblement plus âgée (âge moyen : 44,2 ans) que la moyenne du périmètre de l'enquête 2017 (43,5 ans).

La part des personnes ayant 65 ans et plus est supérieure à la moyenne du périmètre enquêté (respectivement 25% et 23%). La part des moins de 18 ans est de 20%, comme dans l'ensemble du périmètre.

La population active (ayant un travail) constitue 39% de la population. Les retraités constituent le deuxième groupe avec 33%.

L'équipement des ménages

6% des ménages ne disposent pas de voiture, ce qui est sensiblement inférieur à la moyenne du périmètre de l'enquête 2017. On compte 733 voitures pour 1.000 personnes, ce qui équivaut à 1,58 voiture par ménage.

TAILLE MOYENNE DES MÉNAGES



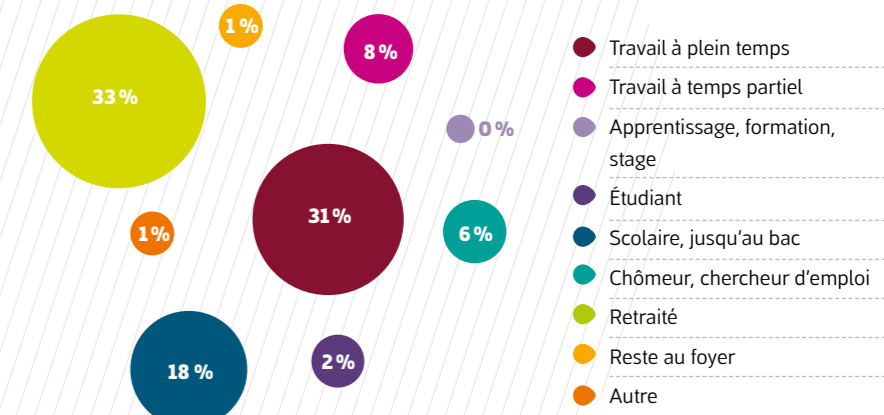
2,15

Périmètre de l'enquête

2,16

CC Coutances Mer et Bocage

OCCUPATION PRINCIPALE



voitures par ménage



voitures pour 1000 personnes



taux de ménages sans voiture

	voitures par ménage	voitures pour 1000 personnes	taux de ménages sans voiture
CC Coutances Mer et Bocage	1,58	733	6%
Périmètre de l'enquête 2017	1,54	690	8%

PÔLE METROPOLITAIN
CAEN NORMANDIE MÉTROPOLE

COMMENT ET POURQUOI
SE DEPLACENT-ILS ?

Chiffres clés de la mobilité

Un habitant de la Communauté de Communes de Coutances Mer et Bocage réalise en moyenne 4,03 déplacements par jour (soit un total de 187 900 déplacements journaliers), mobilité dans la moyenne du périmètre de l'enquête 2017. Un jour de semaine, les habitants ne quittant pas leur domicile sont légèrement plus nombreux et représentent 11,2% de la population.

NOMBRE DE DÉPLACEMENTS
PAR JOUR ET PAR PERSONNE



3,98
Périmètre de l'enquête

4,03
CC Coutances Mer et Bocage

TAUX DE PERSONNES
IMMOBILES [%]



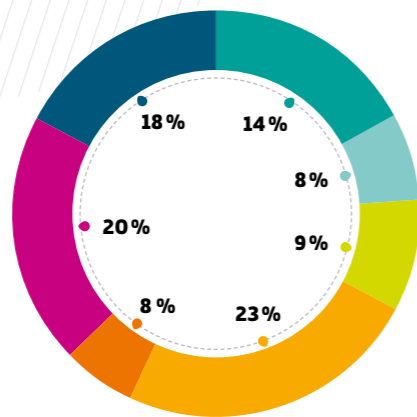
10
Périmètre de l'enquête

11,2
CC Coutances Mer et Bocage

Les motifs de déplacements

Les activités les plus fréquentes sont les achats (23%), les loisirs / visites (20%), l'accompagnement (18%) et le travail (14%). Au-delà des 14% de déplacements à destination du lieu de travail habituel, on compte encore 8% de déplacements qui ont un autre lieu de travail comme destination (affaires).

LES MOTIFS DE DÉPLACEMENT

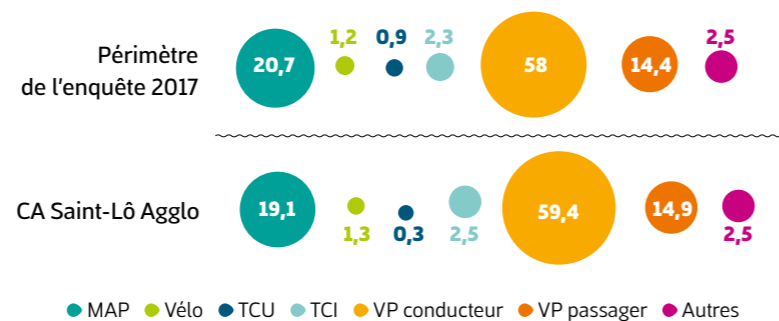


- Travail
- Affaires
- Education
- Achats
- Démarches
- Loisirs & visites
- Accompagnement

L'utilisation des modes

La voiture particulière est clairement le mode le plus important. 59,4% des déplacements se font en tant que conducteur et 14,9% des déplacements en tant que passager (soit un taux d'occupation des voitures de 1,25).

RÉPARTITION MODALE (EN %)



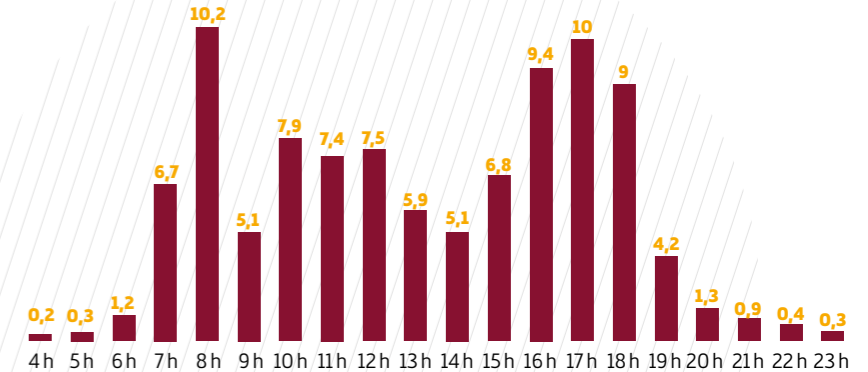
Les niveaux d'usage de la voiture et des transports collectifs interurbains (TCI) sont supérieurs à la moyenne du périmètre de l'enquête 2017. Les habitants de la CC se déplacent en revanche moins souvent à pied (19,1%), en transports collectifs urbains (TCU : 0,3%).

QUAND SE DEPLACENT-ILS
ET SUR QUELLE DISTANCE ?

Les heures de déplacement

Les habitants de la Communauté de Communes de Coutances Mer et Bocage se déplacent le plus souvent entre 7h et 9h (l'heure de pointe du matin étant de 8h à 9h avec 10,2% des déplacements journaliers) et entre 16h et 19h, l'heure de pointe du soir étant de 17h à 18h (10,0%). La pointe du matin est plus concentrée par rapport à une pointe du soir plus étalée dans le temps et plus importante en volume de déplacements.

HEURES DE
DÉPLACEMENT
(EN %)



On observe une légère contre-pointe sur la période du déjeuner avec entre 12h et 13h, 7,5% des déplacements.

Les durées et le temps passé
à se déplacer

La durée moyenne d'un déplacement est de 16,3 minutes. Si on multiplie ce chiffre avec les 4,03 déplacements journaliers, on obtient un temps journalier passé à se déplacer de 65,6 minutes, supérieur à la moyenne du périmètre de l'enquête 2017.

DURÉE MOYENNE D'UN
DÉPLACEMENT (EN MINUTES)



15,4
Périmètre de l'enquête

16,3
CC Coutances Mer et Bocage

TEMPS PASSÉ À SE DÉPLACER
PAR JOUR (EN MINUTES)



61,4
Périmètre de l'enquête

65,6
CC Coutances Mer et Bocage

Les distances parcourues

Par déplacement, ils parcourent en moyenne 9,9 km, distance légèrement supérieure à la moyenne du périmètre de l'enquête 2017 (9,3 km).

DISTANCE PARCOURUE PAR
DÉPLACEMENT [KM]



9,3
Périmètre de l'enquête

9,9
CC Coutances Mer et Bocage

CONSOMMATION DE
CARBURANTS PAR PERSONNE ET
PAR JOUR EN LITRE
ÉQUIVALENT PÉTROLE (LEP)



1,7
Périmètre de l'enquête

1,8
CC Coutances Mer et Bocage

La consommation énergétique

La consommation des carburants est légèrement supérieure à celle du périmètre entier. Les habitants de la Communauté de Communes de Coutances Mer et Bocage consomment en moyenne 1 511 gep (grammes équivalent pétrole) dans une journée. L'écart est de +4% environ.