

OÙ SE DEPLACENT-ILS ?

Les orientations  
des déplacements

Les résidents du SCoT du Centre-Manche-Ouest réalisent 272 600 déplacements journaliers. Une grande majorité de ces déplacements (89,7%) a lieu au sein du SCoT, c'est-à-dire qu'origine et destination du déplacement se situent dans le SCoT.

Au sein du périmètre, c'est la CC Coutances Mer et Bocage qui génère le plus de déplacements. Les flux d'échange entre les deux EPCI sont relativement faibles : 12 600, soit à peine 5% des déplacements totaux.



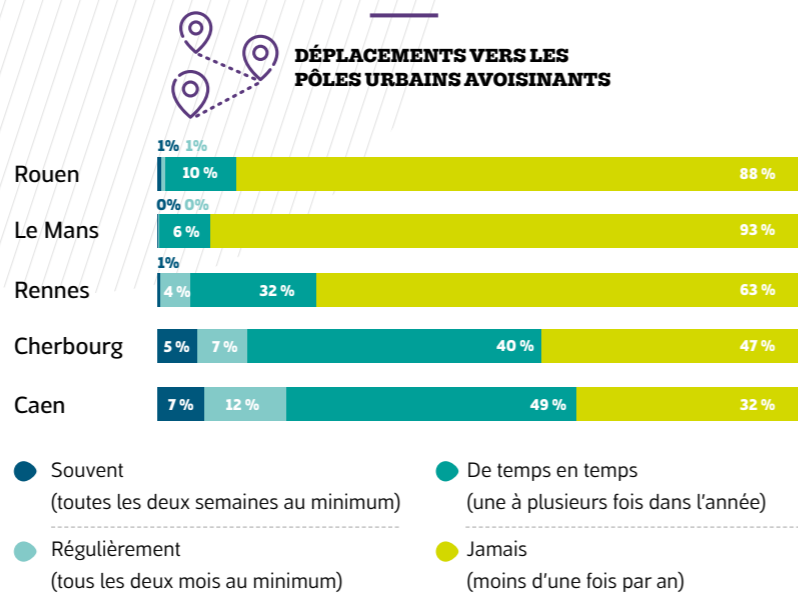
Les déplacements vers  
les pôles urbains avoisinants

Les déplacements vers les pôles urbains avoisinants sont relativement rares. Il s'agit des déplacements plus exceptionnels, non quotidiens. Le pôle urbain le plus fréquenté est Caen, avec un peu plus que 5% des résidents du SCoT s'y déplaçant régulièrement (toutes les deux semaines au minimum).

Les échanges avec les autres pôles urbains (Cherbourg, Rennes, Le Mans et Rouen) sont encore moins fréquents.

Les activités les plus fréquentes dans ces pôles sont les achats, le travail / déplacements professionnels et les visites des amis ou de la famille.

| (nombre de déplacements)    | CC COUTANCES MER ET BOCAGE | CC CÔTE OUEST CENTRE MANCHE |
|-----------------------------|----------------------------|-----------------------------|
| CC Coutances Mer et Bocage  | 156 300                    | 6 300                       |
| CC Côte Ouest Centre Manche | 6 300                      | 60 900                      |



LES HABITANTS

La population de la CU

Le territoire du SCoT du Centre-Manche-Ouest compte environ 68 700 habitants dans 31 700 ménages. La taille moyenne des ménages est donc de 2,17 personnes.

Dans le SCoT, 1 965 personnes (5 ans et plus) ont été enquêtées par téléphone sur 7 secteurs de tirage.

Classes d'âge et occupation principale

La population du SCoT du Centre-Manche-Ouest est légèrement plus âgée (âge moyen : 44,4 ans) que la moyenne du périmètre de l'enquête 2017 (43,5 ans).

La part des personnes ayant 65 ans et plus est de 25%, contre 23% dans le périmètre entier. La part des moins de 18 ans est de 20%, comme dans l'ensemble du périmètre.

La population active (ayant un travail) constitue 40% de la population. Les retraités constituent le deuxième groupe avec 32%.

L'équipement des ménages

6% des ménages ne disposent pas de voiture, ce qui est sensiblement inférieur à la moyenne du périmètre de l'enquête 2017. On compte 730 voitures pour 1.000 personnes, ce qui équivaut à 1,58 voiture par ménage.

SCOT DU  
CENTRE-MANCHE-OUEST

TAILLE MOYENNE DES MÉNAGES



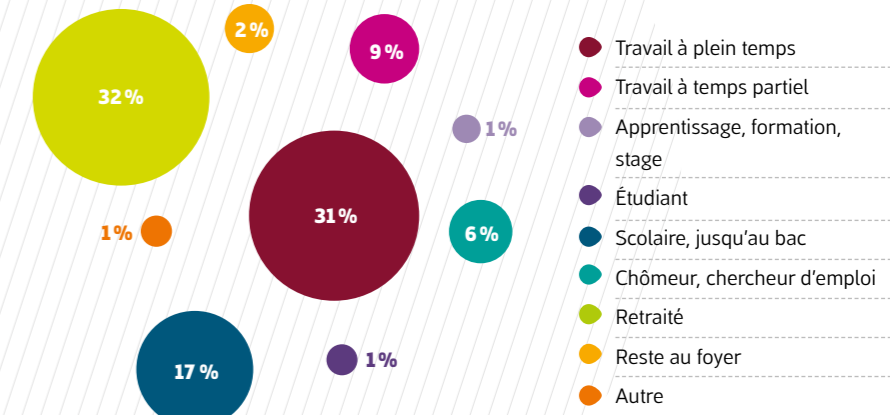
2,15

Périmètre de l'enquête

2,17

SCOT du Centre-Manche-Ouest

OCCUPATION PRINCIPALE



|                             | voitures par ménage | voitures pour 1000 personnes | taux de ménages sans voiture |
|-----------------------------|---------------------|------------------------------|------------------------------|
| SCOT du Centre-Manche-Ouest | 1,58                | 730                          | 6%                           |
| Périmètre de l'enquête 2017 | 1,54                | 690                          | 8%                           |

**PÔLE METROPOLITAIN  
CAEN NORMANDIE MÉTROPOLE**

**COMMENT ET POURQUOI  
SE DEPLACENT-ILS ?**

**Chiffres clés de la mobilité**

Un habitant du SCoT du Centre-Manche-Ouest réalise en moyenne 3,97 déplacements par jour (soit un total de 272 600 déplacements journaliers pour le SCoT), ce qui est équivalent à la moyenne du périmètre de l'enquête 2017. Un jour de semaine, 11,1% des habitants ne quittent pas leur domicile.

**Les motifs de déplacements**

Les activités les plus fréquentes sont les achats (21%), les loisirs / visites (21%), le travail (15%) et l'accompagnement (18%). Au-delà des 15% de déplacements à destination du lieu de travail habituel, on compte encore 9% de déplacements qui ont un autre lieu de travail comme destination (affaires).

**L'utilisation des modes**

La voiture particulière est clairement le mode le plus important. 60,2% des déplacements se font en tant que conducteur et 15,2% des déplacements en tant que passager (soit un taux d'occupation des voitures de 1,25).

Les niveaux d'usage de la voiture et des transports collectifs interurbains (TCI) sont supérieurs à la moyenne du périmètre de l'enquête 2017. Les habitants du SCoT se déplacent en revanche moins souvent à pied (17,4%), en transports collectifs urbains (TCU : 0,3%). On constate néanmoins que la part modale du vélo est très légèrement supérieure à la moyenne (1,5%).

**NOMBRE DE DÉPLACEMENTS  
PAR JOUR ET PAR PERSONNE**



**3,98**  
Périmètre de l'enquête

**3,97**  
SCOT du Centre-Manche-Ouest

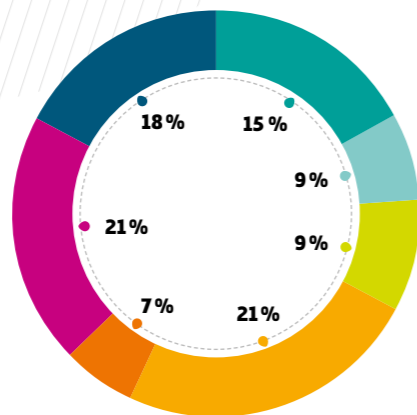
**TAUX DE PERSONNES  
IMMOBILES [%]**



**10**  
Périmètre de l'enquête

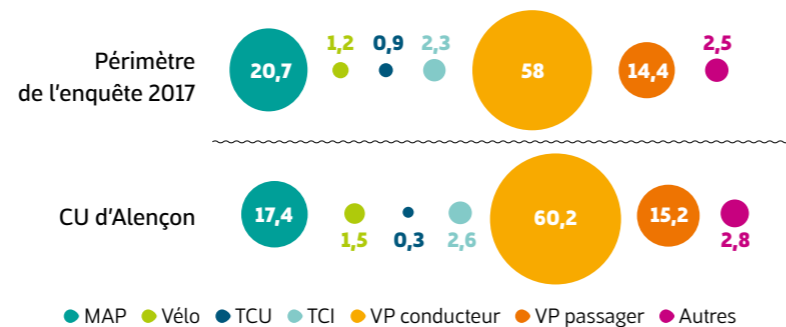
**11,1**  
SCOT du Centre-Manche-Ouest

**LES MOTIFS DE DÉPLACEMENT**



- Travail
- Affaires
- Education
- Achats
- Démarches
- Loisirs & visites
- Accompagnement

**RÉPARTITION MODALE (EN %)**

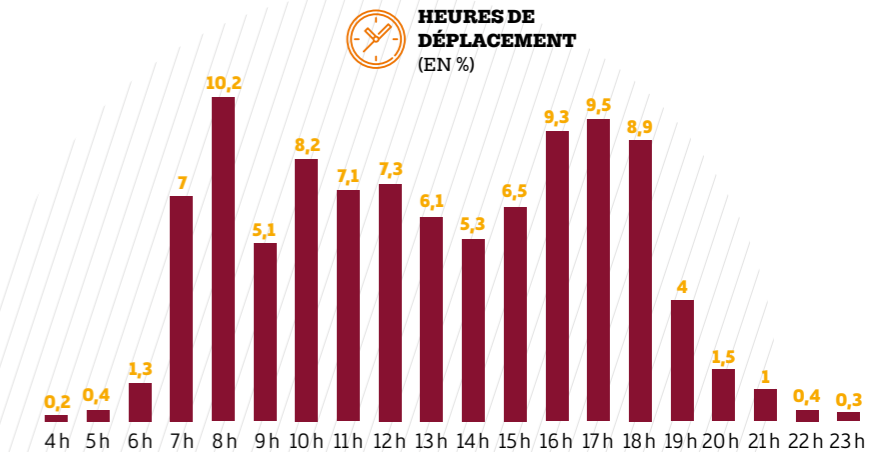


**QUAND SE DEPLACENT-ILS  
ET SUR QUELLE DISTANCE ?**

**Les heures de déplacement**

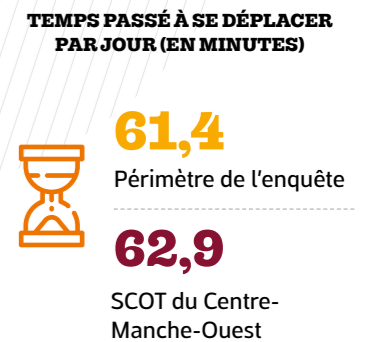
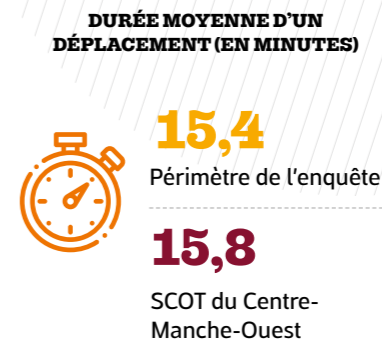
Les habitants du SCoT du Centre-Manche-Ouest se déplacent le plus souvent entre 7h et 9h (l'heure de pointe du matin étant de 8h à 9h avec 10,2% des déplacements journaliers) et entre 16h et 19h, l'heure de pointe du soir étant de 17h à 18h (9,5%). Il s'agit d'une pointe du matin « plus marquée » par rapport à une pointe du soir « plus étalée » et « plus importante en volume ».

Le phénomène de contre-pointe sur la période du déjeuner est peu marquée sur le territoire.



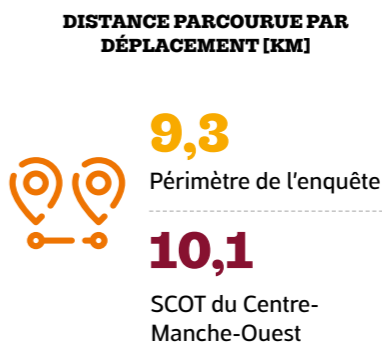
**Les durées et le temps passé à se déplacer**

La durée moyenne d'un déplacement est de 15,8 minutes. Si on multiplie ce chiffre avec les 3,97 déplacements journaliers, on obtient un temps journalier passé à se déplacer de 62,9 minutes, légèrement supérieur à la moyenne du périmètre de l'enquête 2017.



**Les distances parcourues**

Par déplacement, ils parcourent en moyenne 10,1 km, distance légèrement supérieure à la moyenne du périmètre de l'enquête 2017 (9,3 km).



**La consommation énergétique**

La consommation des carburants est comparable à celle du périmètre entier. Les habitants du SCoT consomment en moyenne 1 493 gep (grammes équivalent pétrole) dans une journée. L'écart est de +3% environ.

