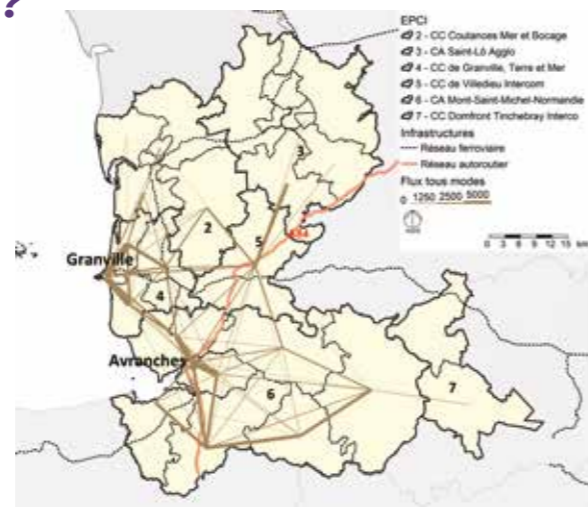


OÙ SE DEPLACENT-ILS ?

Les orientations
des déplacements

Les résidents du SCoT du Pays de la Baie du Mont-Saint-Michel réalisent 569 200 déplacements journaliers. Une grande majorité de ces déplacements (94,4%) a lieu au sein du SCoT, c'est-à-dire qu'origine et destination du déplacement se situent dans le SCoT.



Au sein du périmètre, c'est CA Mont-Saint-Michel-Normandie qui génère le plus de déplacements. Les flux d'échange entre les trois EPCI sont relativement faibles : 16 300 entre CA Mont-Saint-Michel-Normandie et la CC de Granville, Terre et Mer, 8 600 entre CA Mont-Saint-Michel-Normandie et la CC de Villedieu Intercom et 4 700 entre la CC de Villedieu Intercom et la CC de Granville, Terre et Mer.

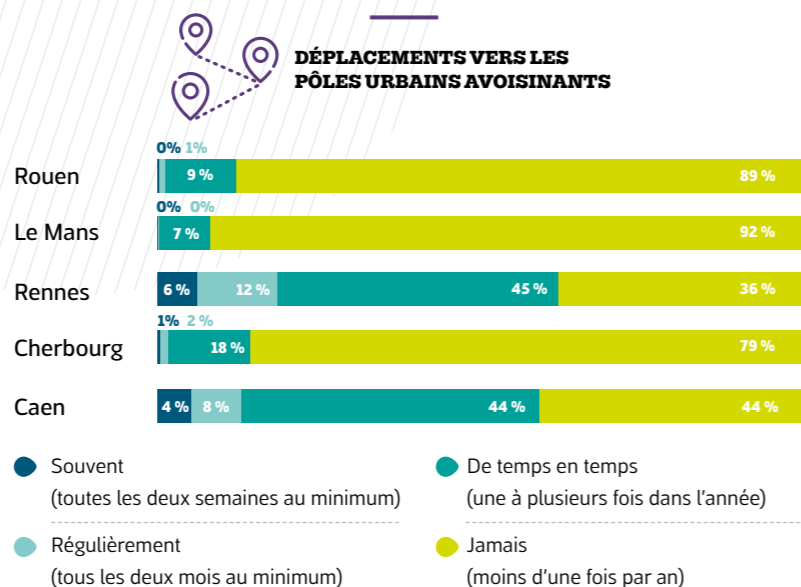
(nombre de déplacements)	CC DE GRANVILLE, TERRE ET MER	CA MONT-SAINT-MICHEL-NORMANDIE	CC DE VILLEDIEU INTERCOM
CC de Granville, Terre et Mer	152 900	8 100	2 300
CA Mont-Saint-Michel-Normandie	8 200	289 400	4 300
CC de Villedieu Intercom	2 400	4 100	4 1500

Les déplacements vers
les pôles urbains avoisinants

Les déplacements vers les pôles urbains avoisinants sont relativement rares. Il s'agit des déplacements plus exceptionnels, non quotidiens. Le pôle urbain le plus fréquenté est Rennes, avec un peu plus que 5% des résidents du SCoT s'y déplaçant régulièrement (toutes les deux semaines au minimum), suivi par Caen.

Les échanges avec les autres pôles urbains (Cherbourg, Le Mans et Rouen) sont encore moins fréquents.

Les activités les plus fréquentes dans ces pôles sont les achats, le travail / déplacements professionnels et les visites des amis ou de la famille.



SCOT DU PAYS DE LA BAIE DU MONT-SAINT-MICHEL

LES HABITANTS

La population de la SCoT

Le territoire du SCoT du Pays de la Baie du Mont-Saint-Michel compte environ 144 800 habitants dans 68 000 ménages. La taille moyenne des ménages est donc de 2,13 personnes.

Dans le SCoT, 3 717 personnes (5 ans et plus) ont été enquêtées par téléphone sur 13 secteurs de tirage.

Classes d'âge et occupation principale

La population du SCoT du Pays de la Baie du Mont-Saint-Michel est sensiblement plus âgée (âge moyen : 45,0 ans) que la moyenne du périmètre de l'enquête (43,5 ans).

La part des personnes ayant 65 ans et plus est de 26%, contre 23% dans le périmètre entier. La part des moins de 18 ans (19%) est légèrement inférieure à la moyenne constatée sur l'ensemble du périmètre (20%).

La population active (ayant un travail) constitue 44% de la population. Les retraités constituent le deuxième groupe avec 33%.

L'équipement des ménages

7% des ménages ne disposent pas de voiture, ce qui est légèrement inférieur à la moyenne du périmètre de l'enquête 2017. On compte 709 voitures pour 1.000 personnes, ce qui équivaut à 1,51 voiture par ménage.

TAILLE MOYENNE DES MÉNAGES



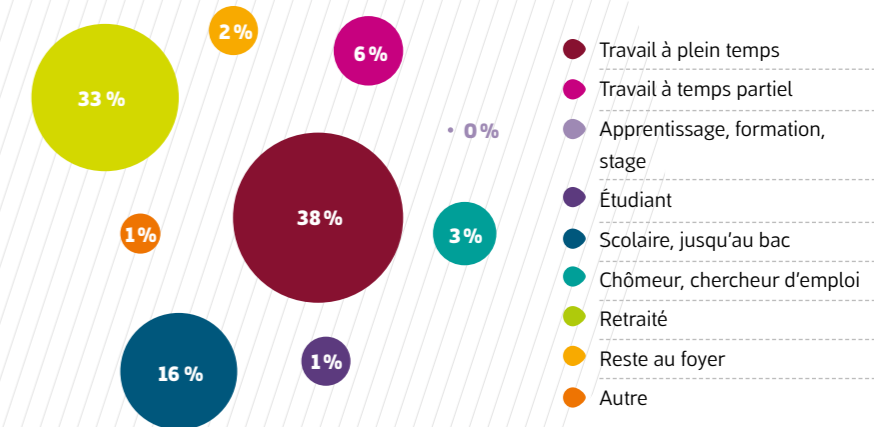
2,15

Périmètre de l'enquête

2,13

SCOT du Pays de la Baie du Mont-Saint-Michel

OCCUPATION PRINCIPALE



voitures par ménage



voitures pour 1000 personnes



taux de ménages sans voiture

	voitures par ménage	voitures pour 1000 personnes	taux de ménages sans voiture
SCOT du Pays de la Baie du Mont-Saint-Michel	1,51	709	7%
Périmètre de l'enquête 2017	1,54	690	8%

**PÔLE METROPOLITAIN
CAEN NORMANDIE MÉTROPOLE**

**COMMENT ET POURQUOI
SE DEPLACENT-ILS ?**

Chiffres clés de la mobilité

Un habitant du SCoT du Pays de la Baie du Mont-Saint-Michel réalise en moyenne 3,93 déplacements par jour (soit un total de 569 200 déplacements journaliers pour le SCoT), ce qui est légèrement inférieur à la moyenne du périmètre de l'enquête 2017. Un jour de semaine, 9,9% des habitants ne quittent pas leur domicile.

Les motifs de déplacements

Les activités les plus fréquentes sont les achats (23%), les loisirs / visites (21%), l'accompagnement (17%) et le travail (16%). Au-delà des 16% de déplacements à destination du lieu de travail habituel, on compte encore 8% de déplacements qui ont un autre lieu de travail comme destination (affaires)..

L'utilisation des modes

La voiture particulière est clairement le mode le plus important. 58,6% des déplacements se font en tant que conducteur et 14,0% des déplacements en tant que passager (soit un taux d'occupation des voitures de 1,24).

Les niveaux d'usage de la voiture, du vélo et des transports collectifs interurbains (TCI) sont comparables à la moyenne du périmètre de l'enquête 2017. Les habitants du SCoT se déplacent néanmoins moins souvent en transports commun urbains (TCU : 0,5%).

**NOMBRE DE DÉPLACEMENTS
PAR JOUR ET PAR PERSONNE**



3,98
Périmètre de l'enquête

3,93
SCoT du Pays de la Baie du Mont-Saint-Michel

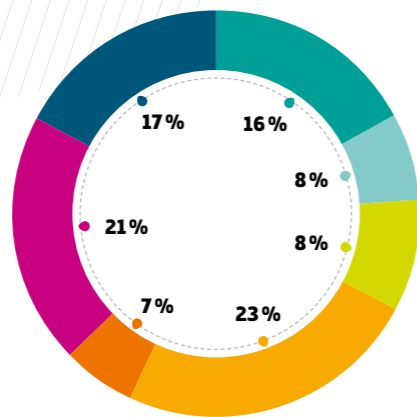
**TAUX DE PERSONNES
IMMOBILES [%]**



10
Périmètre de l'enquête

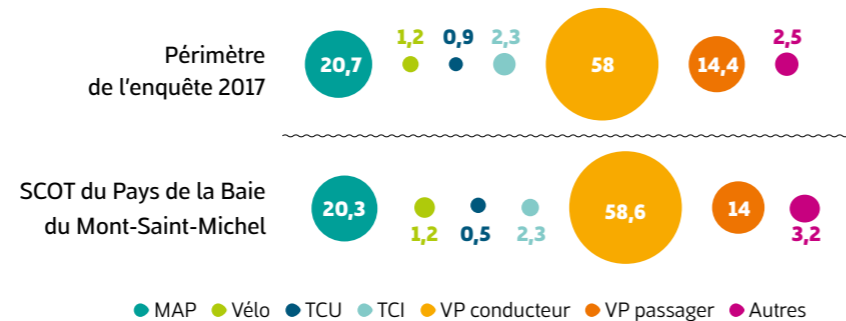
9,9
SCoT du Pays de la Baie du Mont-Saint-Michel

LES MOTIFS DE DÉPLACEMENT



- Travail
- Affaires
- Education
- Achats
- Démarches
- Loisirs & visites
- Accompagnement

RÉPARTITION MODALE (EN %)



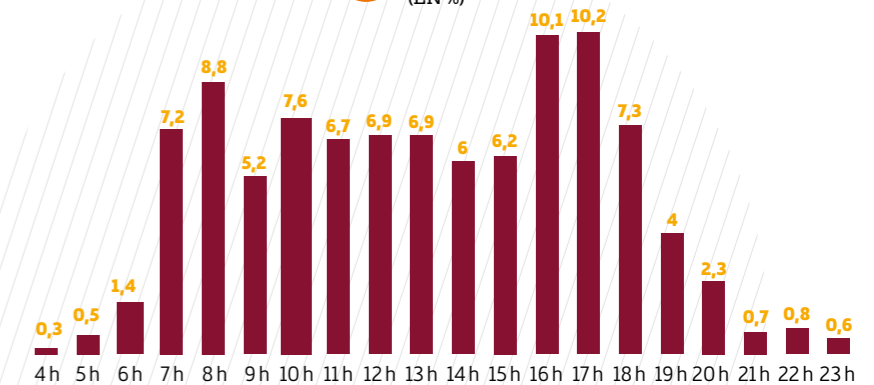
**QUAND SE DEPLACENT-ILS
ET SUR QUELLE DISTANCE ?**

Les heures de déplacement

Les habitants du SCoT du Pays de la Baie du Mont-Saint-Michel se déplacent le plus souvent entre 7h et 9h (l'heure de pointe du matin étant de 8h à 9h avec 10,0% des déplacements journaliers) et entre 16h et 19h, l'heure de pointe du soir étant de 17h à 18h (9,4%). Il s'agit d'une pointe du matin « plus marquée » par rapport à une pointe du soir « plus étalée » et « plus important en volume.

Le phénomène de contre-pointe sur la période du déjeuner est peu marquée sur le territoire.

**HEURES DE DÉPLACEMENT
(EN %)**



Les durées et le temps passé à se déplacer

La durée moyenne d'un déplacement est de 15,3 minutes. Si on multiplie ce chiffre avec les 3,93 déplacements journaliers, on obtient un temps journalier passé à se déplacer de 60,1 minutes, légèrement inférieur à la moyenne du périmètre de l'enquête 2017.

**DURÉE MOYENNE D'UN DÉPLACEMENT
(EN MINUTES)**



15,4
Périmètre de l'enquête

15,3
SCoT du Pays de la Baie du Mont-Saint-Michel

**TEMPS PASSÉ À SE DÉPLACER
PAR JOUR (EN MINUTES)**



61,4
Périmètre de l'enquête

60,1
SCoT du Pays de la Baie du Mont-Saint-Michel

Les distances parcourues

Par déplacement, ils parcourent en moyenne 9,5 km, distance comparable la moyenne du périmètre de l'enquête 2017 (9,3 km).

**DISTANCE PARCOURUE PAR DÉPLACEMENT
(KM)**



9,3
Périmètre de l'enquête

9,5
SCoT du Pays de la Baie du Mont-Saint-Michel

CONSOMMATION DE CARBURANTS PAR PERSONNE ET PAR JOUR EN LITRE ÉQUIVALENT PÉTROLE (LEP)



1,7
Périmètre de l'enquête

1,7
SCoT du Pays de la Baie du Mont-Saint-Michel