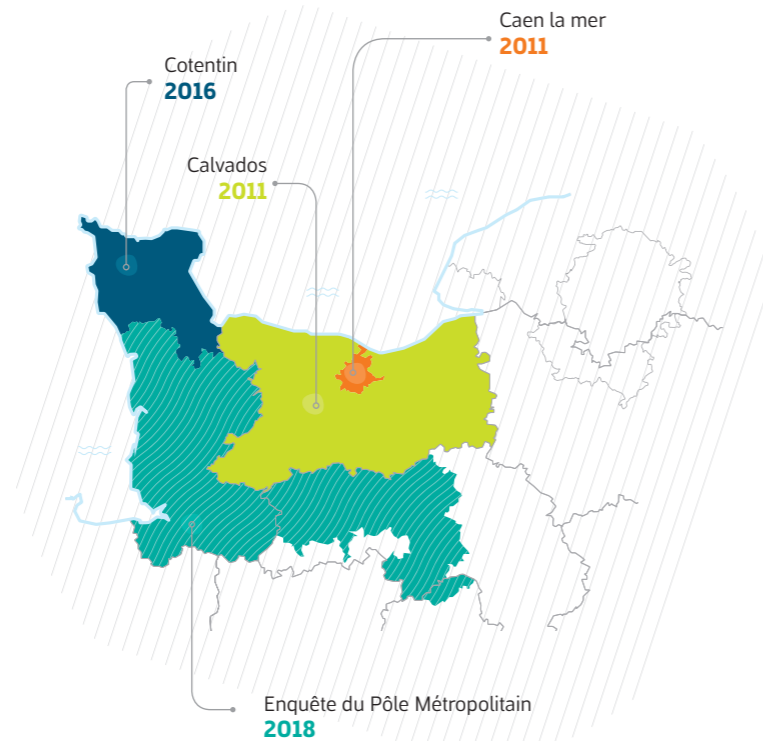


COMMENT SE POSITIONNE-T-ON PAR RAPPORT À NOS VOISINS DE TAILLE COMPARABLE?

Les habitants du territoire de l'enquête Manche & Orne sont les plus motorisés. 92% des ménages ont une voiture, alors que dans le Calvados ils ne sont que 86%. Tandis que 66% des déplacements environ sont réalisés en voiture dans le Cotentin et le Calvados, c'est 75% pour cette enquête. À l'inverse, l'enquête Manche & Orne enregistre le plus faible taux d'utilisation de transports collectifs, 2,5%, contre 4% pour le Cotentin et 7% pour le Calvados. Par rapport aux territoires enquêtés en 2011 et 2016, les résultats de l'enquête réalisée en 2018 montrent des distances journalières parcourues plus importantes pour un temps passé à se déplacer plus court.

Sources : Aucame 2017 - IGN - Geofla

L'ENQUÊTE DÉPLACEMENTS MANCHE ET ORNE EST FRONTALIÈRE AVEC LES ENQUÊTES DE COTENTIN ET DU CALVADOS.



ET LE TRAIN DANS TOUT ÇA ?

2/3

des personnes interrogées ne l'utilisent jamais.

1/3

l'utilisent de manière ponctuelle (moins de 2 déplacements par mois)



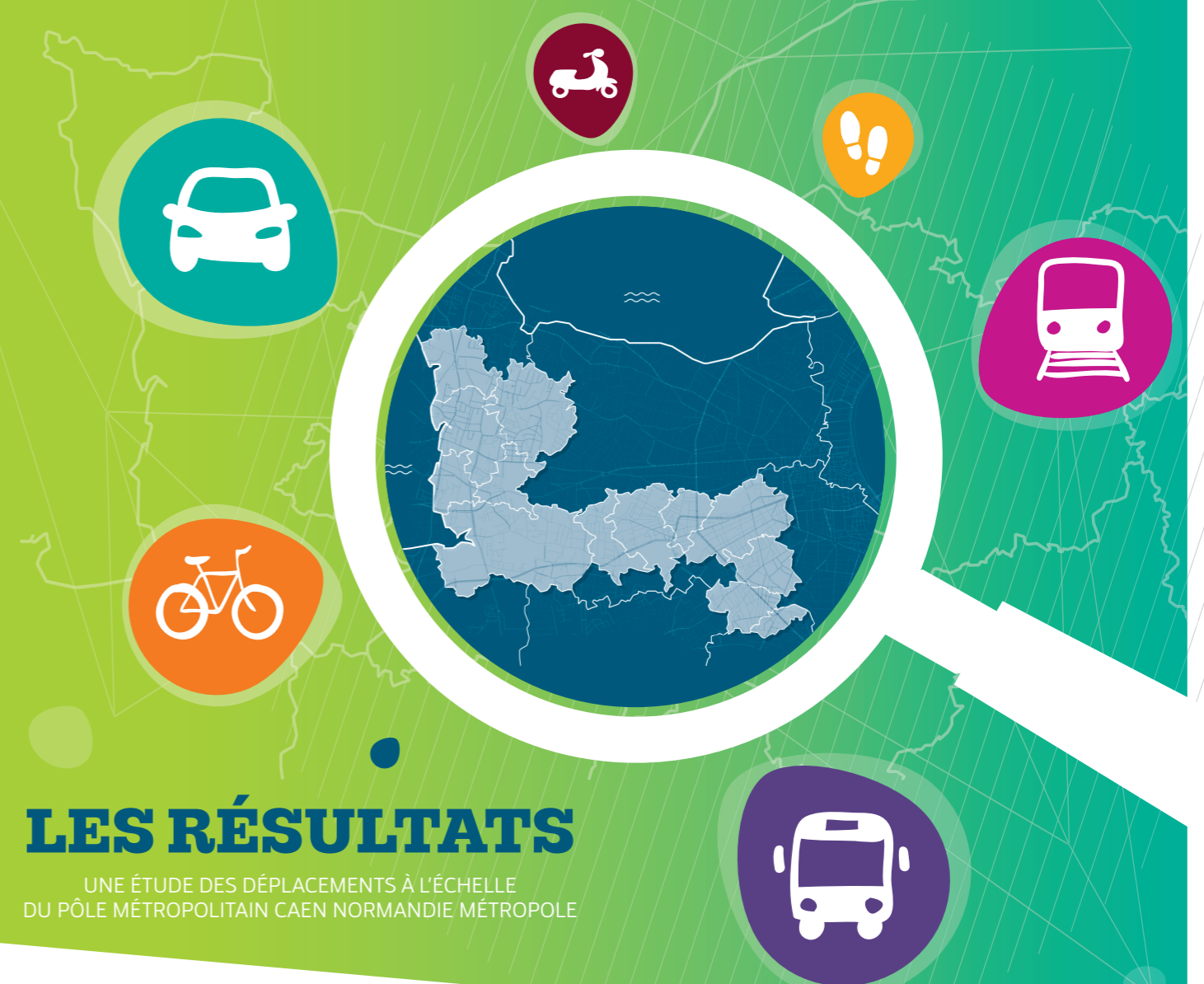
Les raisons qui font prendre le train :
pratique, rapide, économique

Les freins à l'utilisation train :
préférence pour la voiture, absence d'offre pertinente, prix élevé

PÔLE METROPOLITAIN CAEN NORMANDIE MÉTROPOLE

– Enquête Déplacements –
Manche & Orne

PENSONS ENSEMBLE L'AVENIR DE LA MOBILITÉ



LES RÉSULTATS

UNE ÉTUDE DES DÉPLACEMENTS À L'ÉCHELLE DU PÔLE MÉTROPOLITAIN CAEN NORMANDIE MÉTROPOLE

POUR EN SAVOIR PLUS
www.enquete-deplacement.fr

Pôle Métropolitain
Caen Normandie Métropole

Avec le concours financier de l'Etat et la Région Normandie



LES CHIFFRES CLÉS DE LA MOBILITÉ

En septembre 2017, le Pôle Métropolitain Caen Normandie Métropole a lancé son Enquête Déplacements Manche et Orne afin de mieux connaître vos habitudes de déplacement. Cette enquête contribuera à construire les politiques publiques de transport de demain, pour qu'elles soient les plus adaptées possibles à vos besoins. L'enquête étant arrivée au terme de son processus, en voici les principaux résultats.

QUI SE DÉPLACE ?

90% des habitants du périmètre sont mobiles, c'est-à-dire qu'ils ont déclaré s'être déplacés au moins une fois la veille de l'enquête.

92% des habitants ont le permis de conduire.

COMMENT SE DÉPLACE-T-ON ?

75% des déplacements recensés ont été faits en voiture. 92% des ménages ont au moins 1 voiture.

70% des voitures sont des diesels.

POURQUOI SE DÉPLACE-T-ON ?

1/3

seulement des déplacements sont faits pour aller travailler ou étudier. C'est peu, alors que ce sont des déplacements qu'on est obligé de faire.

44%

des déplacements concernent les achats, les loisirs et les visites.

1/6

des déplacements est fait pour accompagner quelqu'un quelque part.

CARTE D'IDENTITÉ DE L'ENQUÊTE

461 315 habitants dans la zone de l'enquête soit 214 500 ménages

7 416 personnes interrogées

RÉPARTIE PAR SEXE

54,9% de femmes
45,1% d'hommes

3 départements concernés (Manche, Orne, Sarthe)	4 lignes SNCF sur le territoire d'enquête
12 intercommunalités enquêtées soit 499 communes	3 autoroutes sur le territoire d'enquête

JOURNÉE TYPE

L'enquête déplacements est une photographie des déplacements quotidiens. Les habitants enquêtés ont décrits l'ensemble des déplacements réalisés durant une journée.

Une journée type pour une personne c'est :

4 déplacements réalisés

55 KM parcourus en voiture pour ces 4 déplacements

3,7 L de gazole consommé
4 L d'essence consommé

1 H environ passée sur la route

5,77 €
6,16 € dépensés suivant le carburant

11,4 KG de CO2 rejeté dans l'atmosphère

Ce qui correspond à un four de 2 000 W fonctionnant durant 18 heures ou à un sèche-cheveux de 500 W fonctionnant sans interruption durant 3 jours (72 heures).

L'Enquête Déplacements Manche et Orne permet de connaître les caractéristiques des déplacements du quotidien dans l'ensemble du territoire d'enquête. Elle permet aussi de mettre en évidence des différences ou des inégalités éventuelles. Dans ce cas précis, le territoire de l'enquête est partagé entre des villes centres à la densité élevée et des périphéries drainant, en étoile, les déplacements vers le centre. Les déplacements de certaines communautés de communes se retrouvent également absorbés par leur voisine car toutes les villes centres n'ont pas la même force polarisatrice. Cette densité généralement faible en dehors des villes oblige les habitants à se déplacer. La voiture est le mode de déplacement qui domine, en étant utilisée pour 75% des déplacements. Ce constat ouvre une marge de progression possible pour les autres modes de transports que les futurs plans et politiques publiques pourront encourager.

D'AUTRES CHIFFRES MARQUANTS

Les plus mobiles sont les 25-49 ans, à cause du travail et de l'accompagnement des enfants.

1 habitant sur 2 travaille dans la ville-centre de leur communauté de communes ou d'agglomération.

Un peu plus de 3 élèves sur 4 étudiant dans un établissement de leur communauté de communes ou d'agglomération.

En dehors de la voiture, les habitants du territoire se déplacent essentiellement à pied.

2,5% : part des déplacements en transports collectifs (bus urbains, trains, car départementaux et régionaux). 1 déplacement sur 2 en transports en commun se fait avec les cars départementaux Manéo ou Cap'Orne.

Pour aller plus loin, rendez-vous sur www.enquete-deplacement.fr