



PRÉPARONS
ENSEMBLE
LES TRANSPORTS DE DEMAIN



Enquête Ménages Déplacements du Calvados 2010-2011

- Conférence publique -

en partenariat avec :



Projet cofinancé par l'Union européenne



ENQUÊTE
MÉNAGES DÉPLACEMENTS





Introduction

- Étude réalisée en groupement de commande



- et en partenariat (75% du financement) avec :



- Budget : 887 000 € TTC (1,30€/habitant)
- Calendrier : Novembre 2010 – mars 2011
- Méthode utilisée : Standard CERTU



Introduction

- L'objectif principal de l'EMD est de recueillir les pratiques de déplacements des personnes pour un jour normal et moyen de semaine
- 14 019 personnes interrogées chez elles ou par téléphone
- 50 221 déplacements de tous types recensés
- Résultats :
 - Une photographie des déplacements quotidiens
 - Une base de données sur la mobilité des habitants
 - Une mesure des évolutions (une EMD tous les 10 ans environ)



PRÉPARONS
ENSEMBLE
LES TRANSPORTS DE DEMAIN



Premiers résultats

Matthias LENZ (PTV France)



ENQUÊTE
MÉNAGES DÉPLACEMENTS



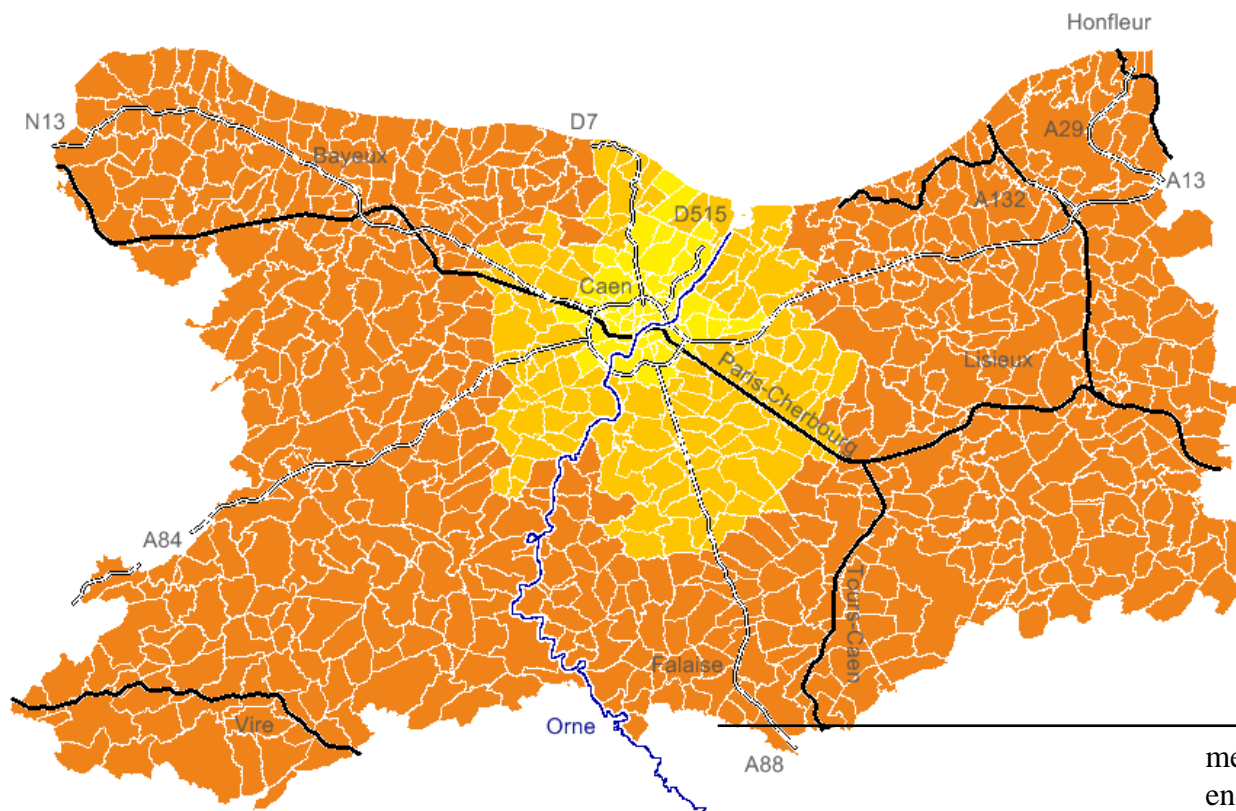


Sommaire

1. Les périmètres d'enquête
2. Principaux chiffres sur la mobilité dans le Calvados
3. La voiture
4. Les transports en commun
5. Le vélo
6. La marche à pied
7. L'intermodalité
8. Quels modes de déplacements pour quelles activités ?
9. Les rythmes de vie
10. La mobilité du week-end



Périmètres



Périmètres d'analyse

- Agglomération Caen la mer
- Caen-Métropole
- Département du Calvados



		ménages enquêtés	personnes enquêtées	déplacements recueillis
Caen la mer	semaine	2 983	5 688	23 027
	<i>week-end</i>	870	973	2 470
Caen-Métropole	semaine	4 180	7 171	28 753
	<i>week-end</i>	1 148	1 298	3 273
Calvados	semaine	7 525	11 103	43 194
	<i>week-end</i>	2 558	2 916	7 027
Total		10 083	14 019	50 221



PRÉPARONS
ENSEMBLE
LES TRANSPORTS DE DEMAIN



Principaux chiffres sur la mobilité dans le Calvados



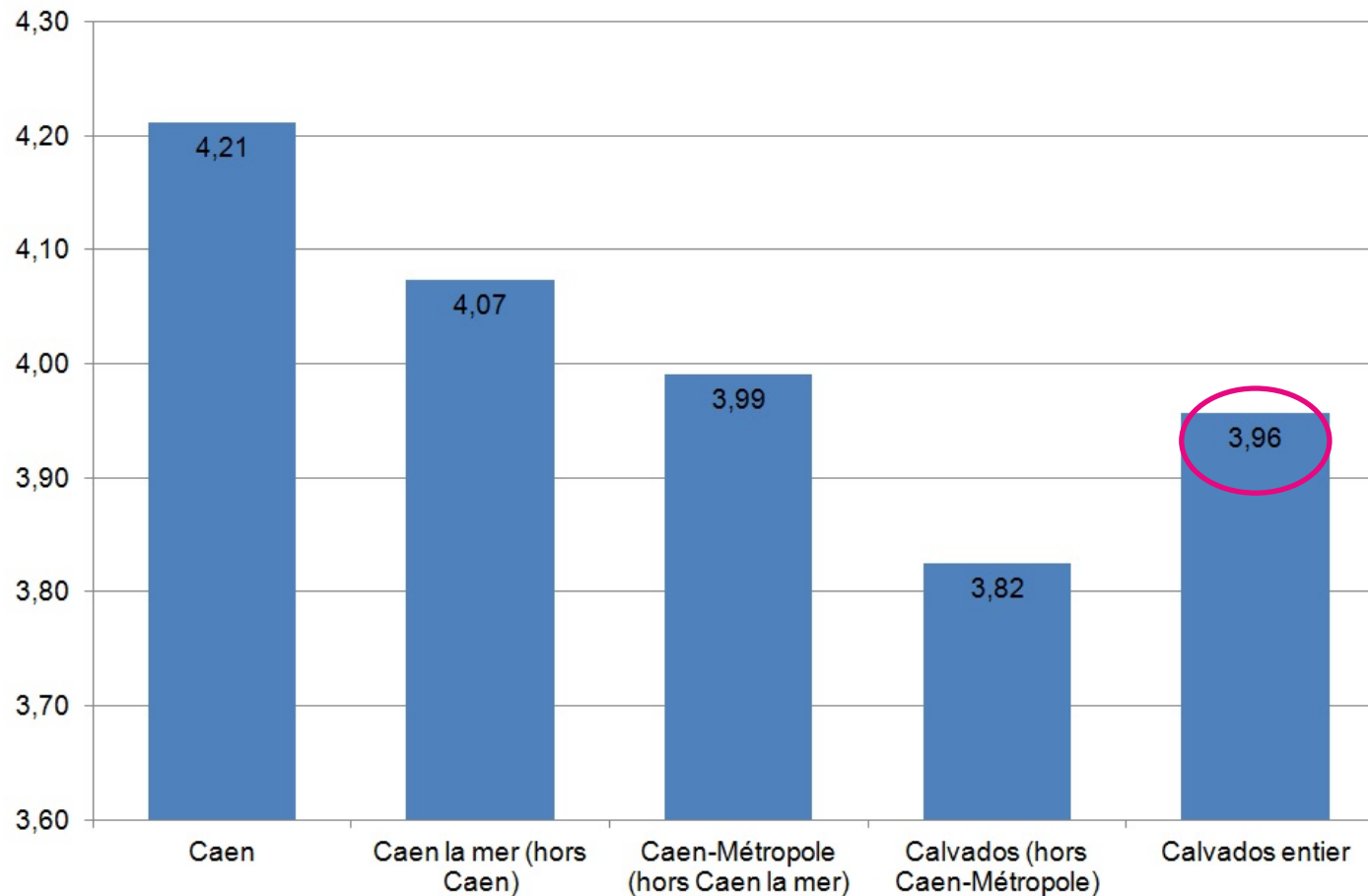
ENQUÊTE
MÉNAGES DÉPLACEMENTS





La mobilité

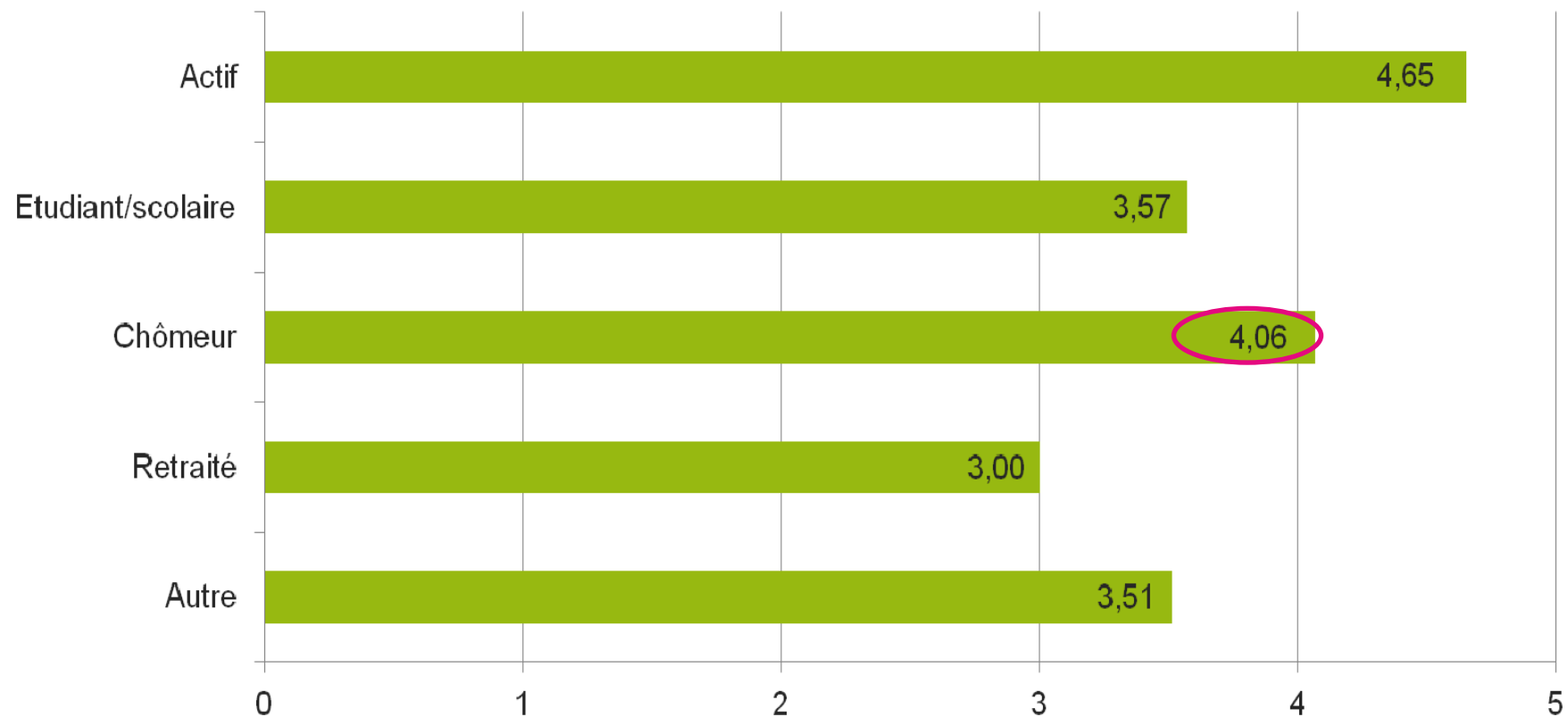
- Une mobilité élevée : les habitants effectuent en moyenne 4 déplacements par jour.
- Plus on s'éloigne de la capitale, plus la mobilité diminue.





La mobilité

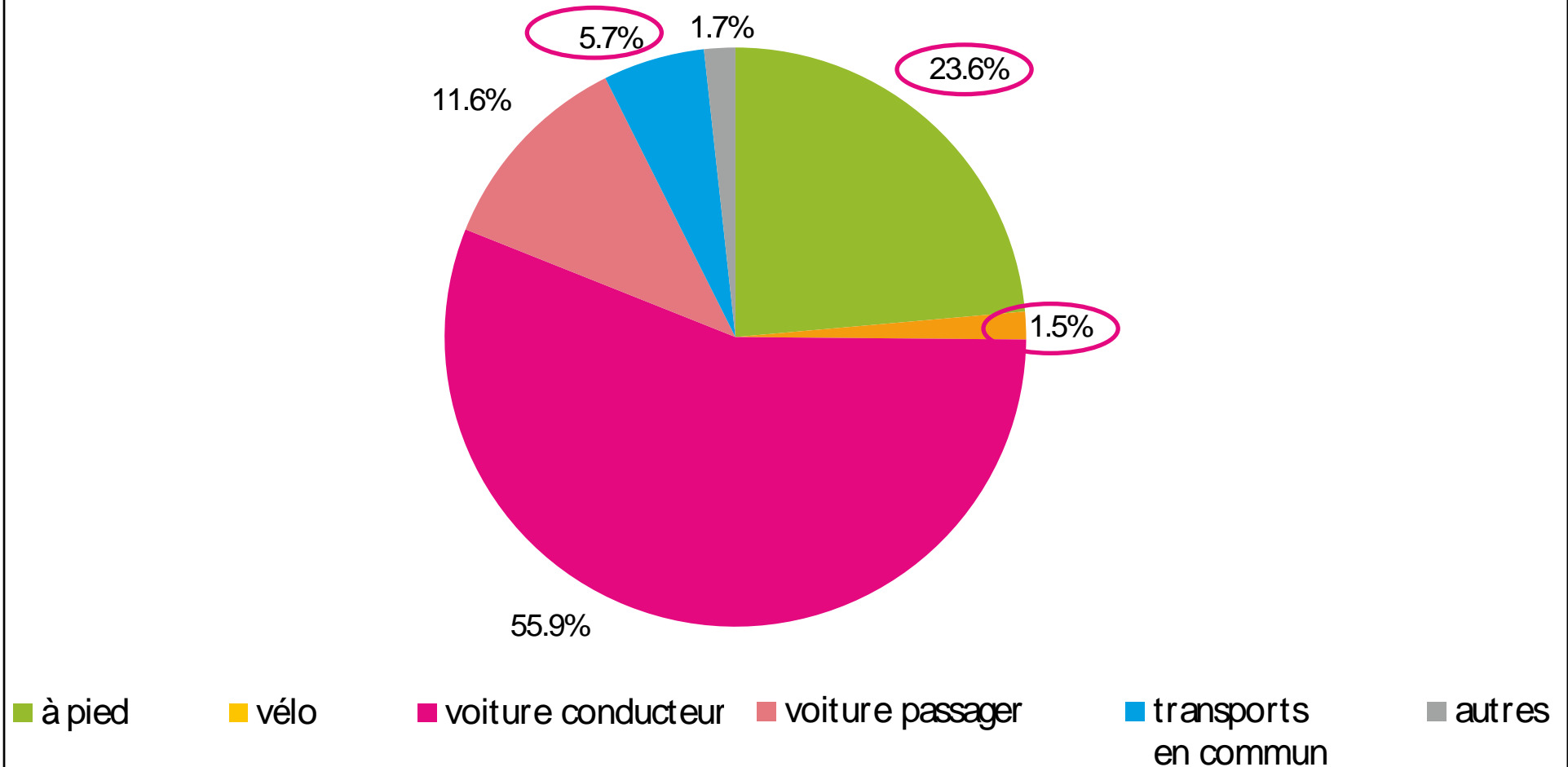
- Des différences importantes de mobilité sont repérables entre les catégories socio-professionnelles.
- A noter : la mobilité des chômeurs est la 2^{ème} plus élevée.





L'utilisation des modes

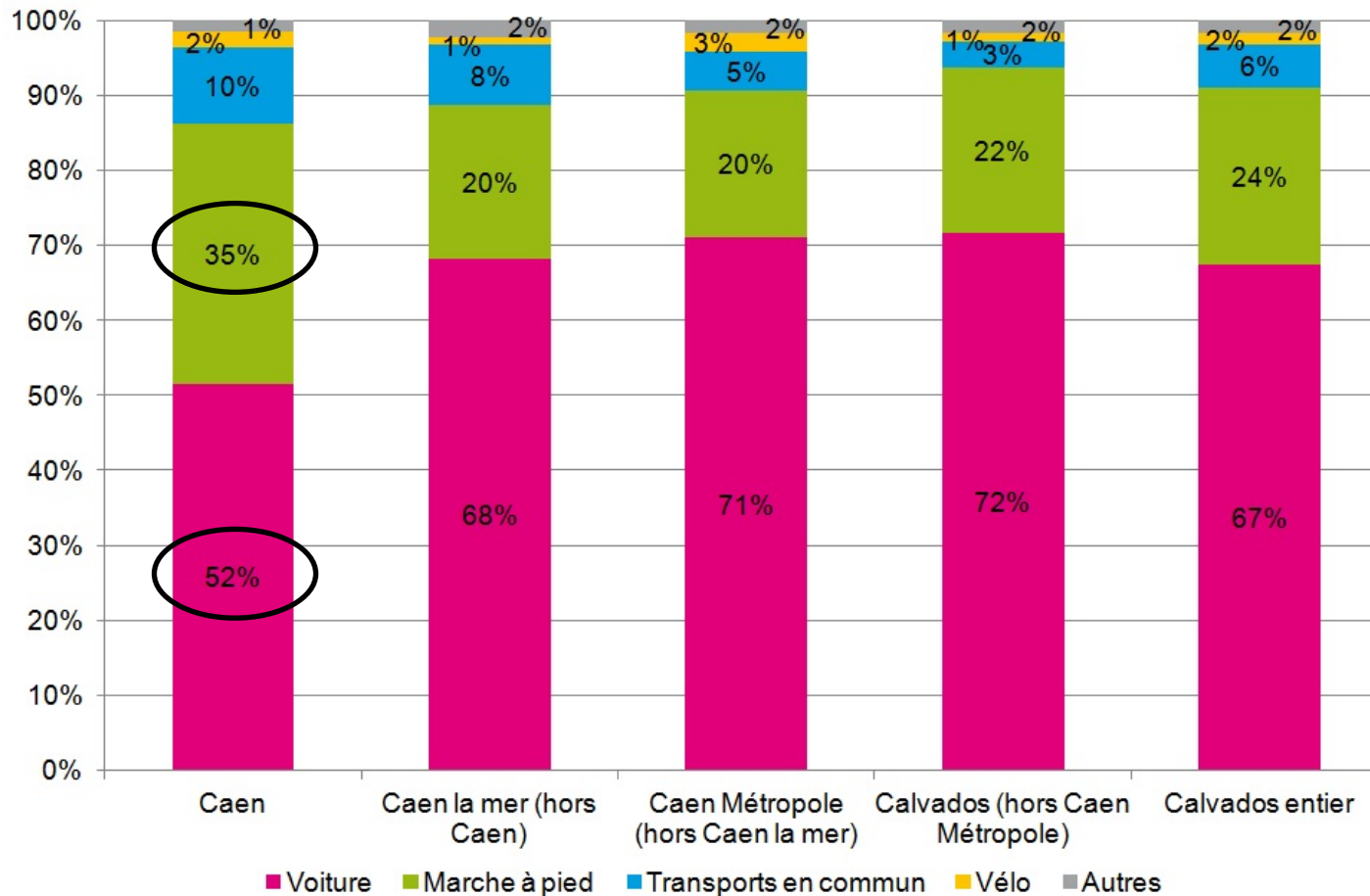
- Dans le Calvados, 68% des déplacements se font en voiture, 24% à pied, 6 % se font en transports collectifs et 2 % en vélo.





L'utilisation des modes

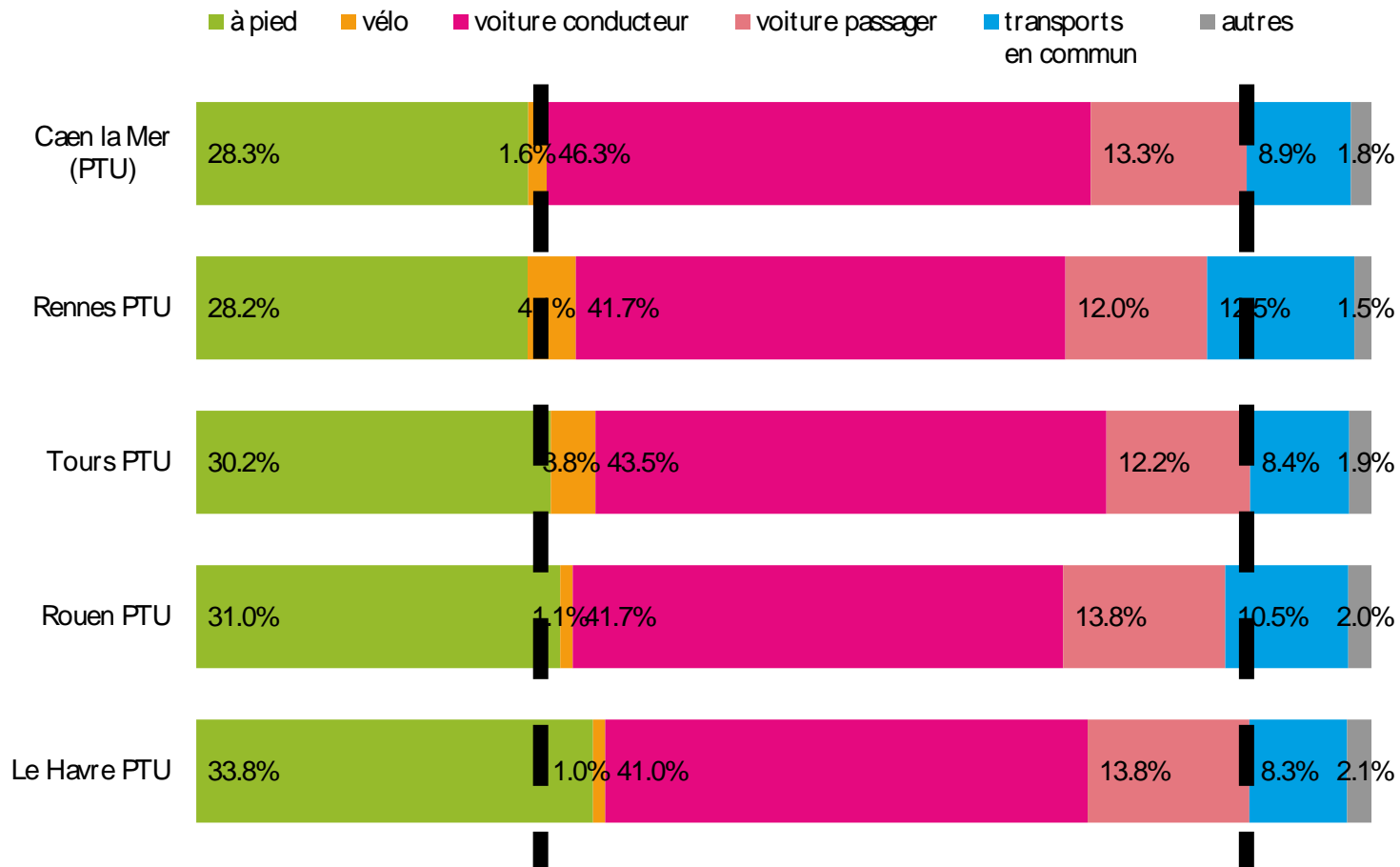
- A Caen, la densité et la proximité induisent une part élevée de marche à pied et plus faible de la voiture.
- Par contraste, les différences sont très faibles hors de Caen.





L'utilisation des modes

- Caen la mer est dans les moyennes nationales au niveau de la répartition entre les différents modes.
- Néanmoins, la part de la voiture y est plus importante que dans les 4 agglomérations voisines prises pour comparaison.





PRÉPARONS
ENSEMBLE
LES TRANSPORTS DE DEMAIN



La voiture



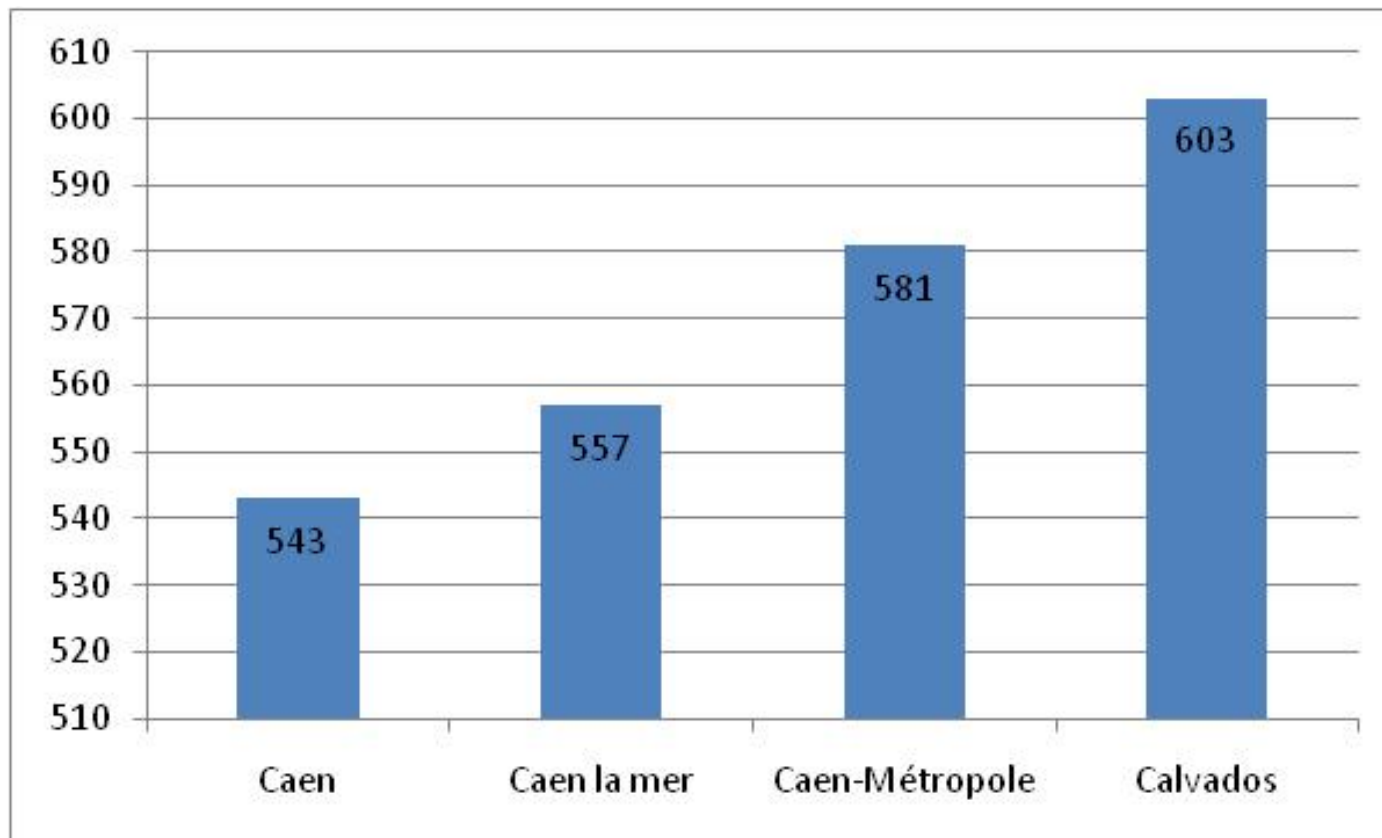
ENQUÊTE
MÉNAGES DÉPLACEMENTS





La possession de voitures

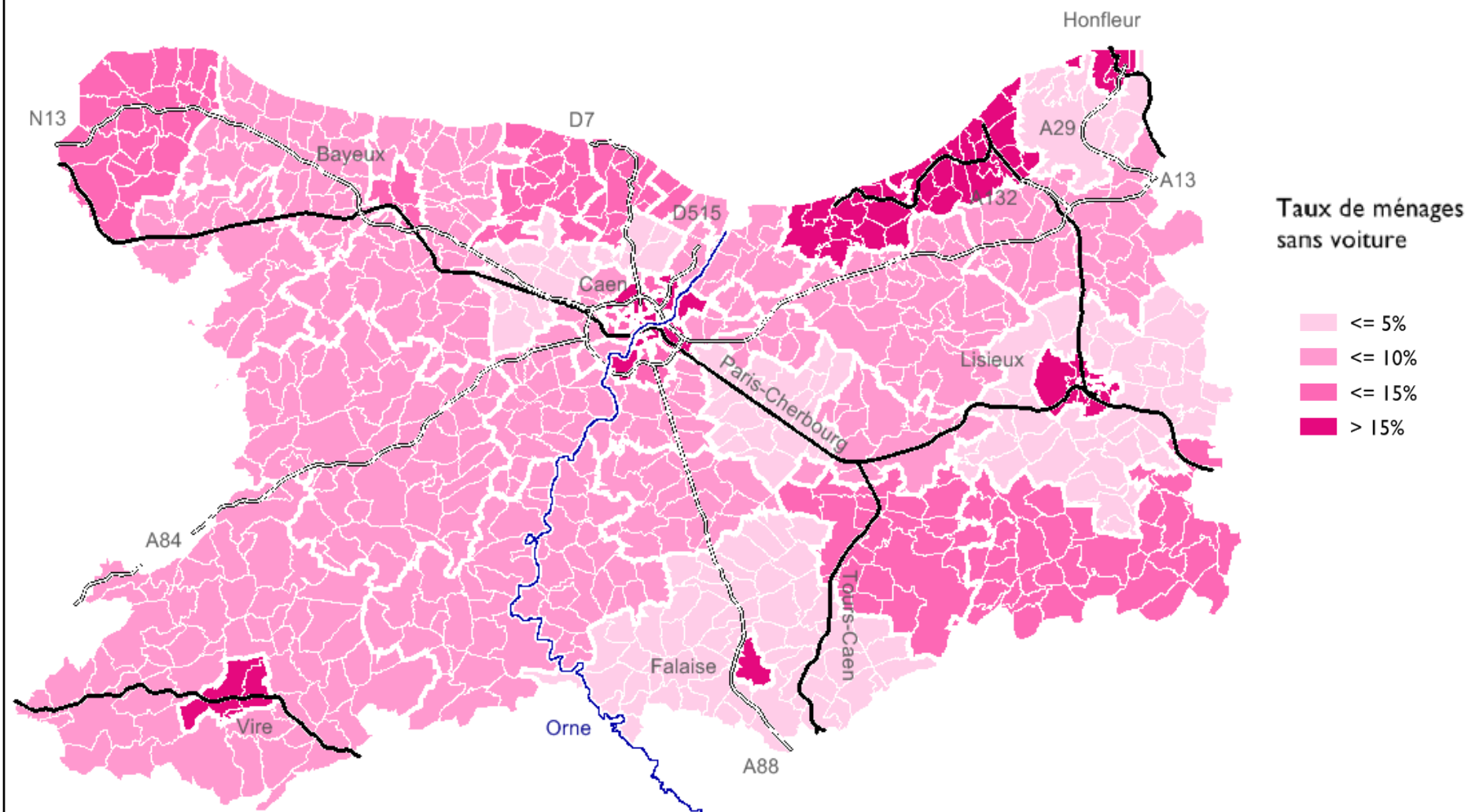
- Plus on s'éloigne de la capitale, plus les habitants possèdent de voitures.
- A Caen la mer, on compte 100 voitures de plus qu'au Havre pour 1000 habitants.
- Dans le Calvados, on compte 603 voitures pour 1000 habitants (soit 941 voitures pour 1000 habitants ayant le permis de conduire)





La possession de voitures

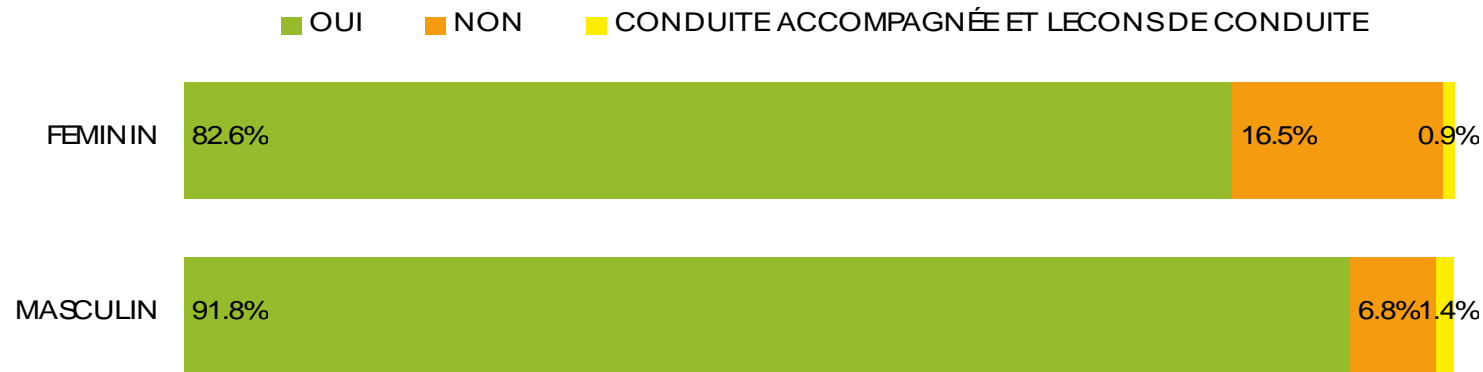
- Dans le Calvados, 14% des ménages n'ont pas de voiture. À Caen, cette part atteint 25%.



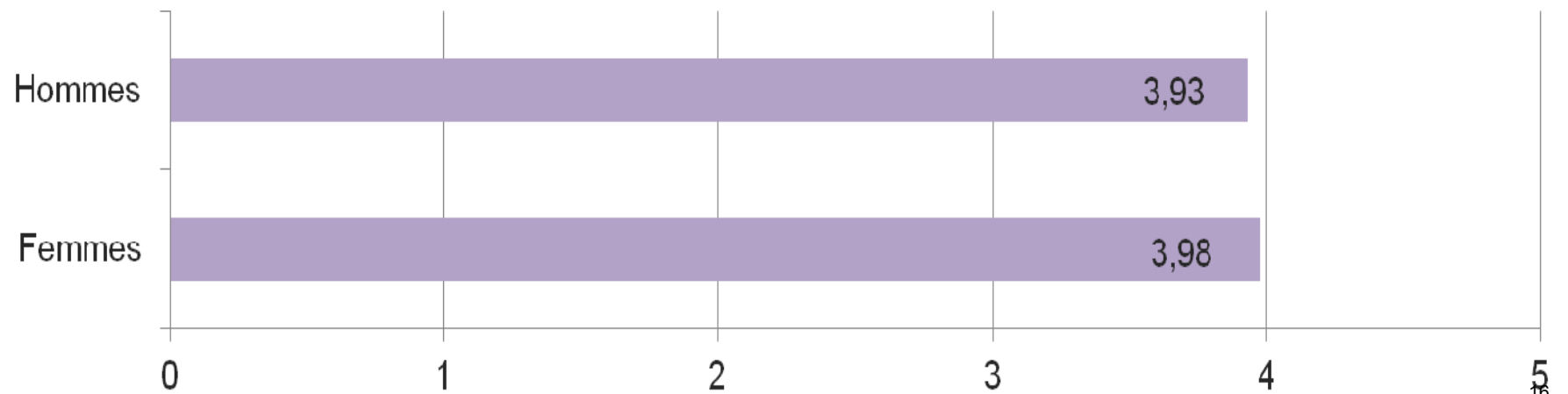


Le permis de conduire

- Deux fois plus de femmes que d'hommes ne possèdent pas le permis de conduire.



- Néanmoins, elles se déplacent autant (voire plus).





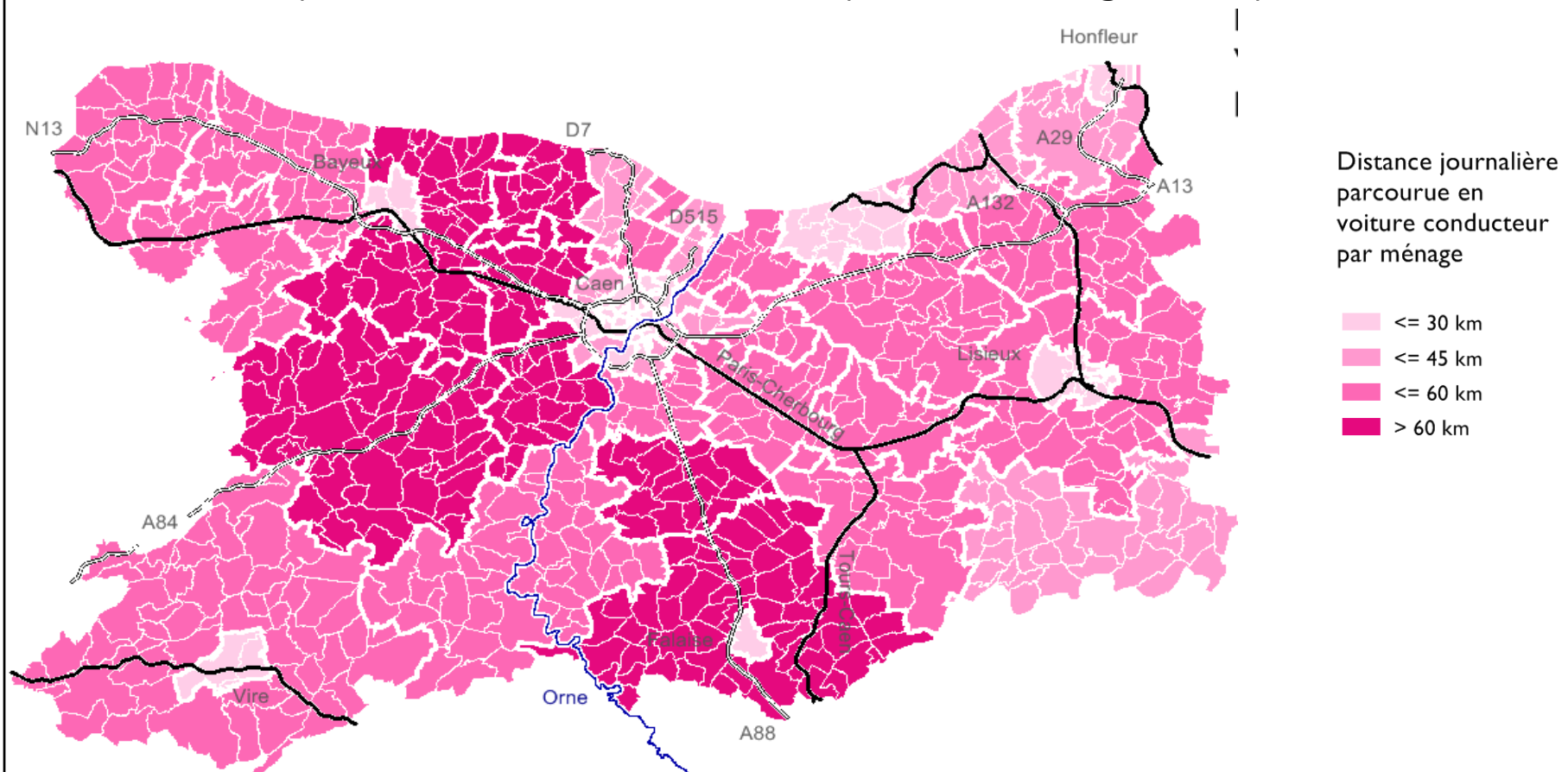
L'utilisation de la voiture

- Chaque jour, des déplacements en voiture sont effectués pour des distances courtes :
 - Déplacements en voiture de moins d'1 km, par jour :
 - 27 000 à Caen la mer
 - 33 000 à Caen-Métropole
 - 59 000 dans le Calvados
 - Déplacements en voiture de moins de 3 km, par jour :
 - 136 000 à Caen la mer
 - 198 000 à Caen-Métropole
 - 413 000 dans le Calvados
- Le covoiturage est encore peu développé : 1,05 personne par voiture sur les trajets domicile-travail.



Le coût de la voiture

- Un ménage du Pré-Bocage parcourt en moyenne 75 km par jour en voiture, alors que les ménages de certains quartiers de Caen parcourent moins de 10km en moyenne.
- Conséquence : environ 400€/mois de plus sur le budget transport.





PRÉPARONS
ENSEMBLE
LES TRANSPORTS DE DEMAIN



Les transports collectifs (TC)



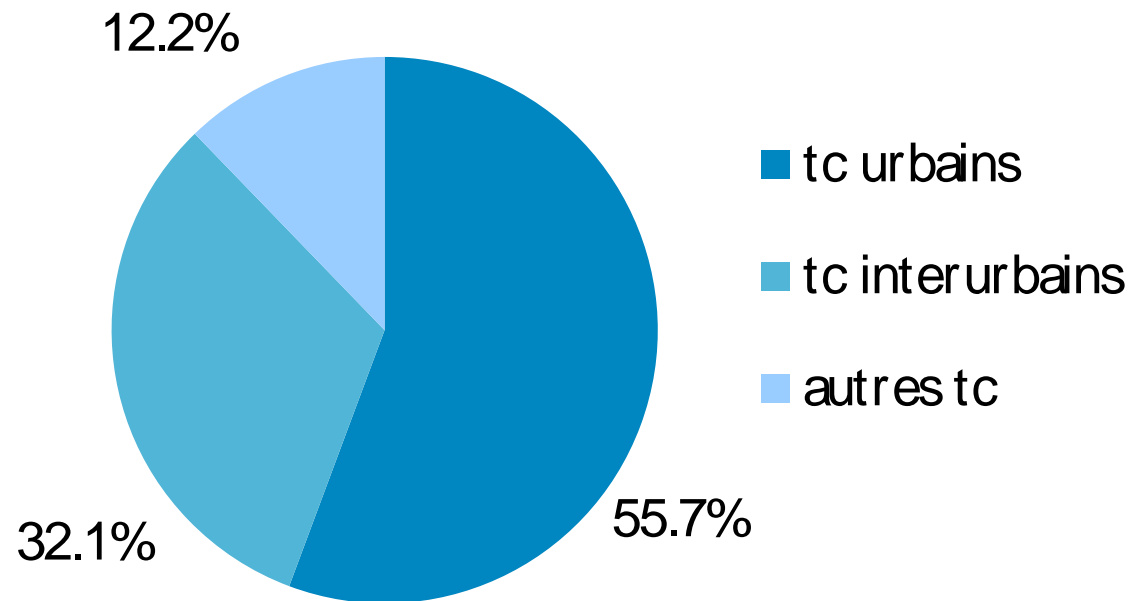
ENQUÊTE
MÉNAGES DÉPLACEMENTS





Les Transports Collectifs

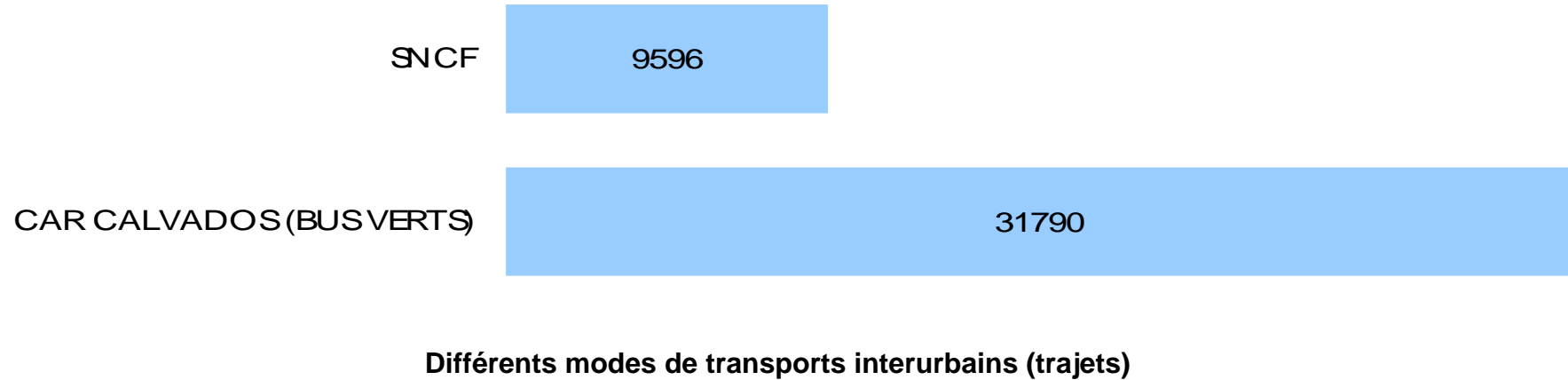
- Dans le Calvados, plus de la moitié des déplacements en TC sont effectués sur un réseau urbain.





Les TC interurbains

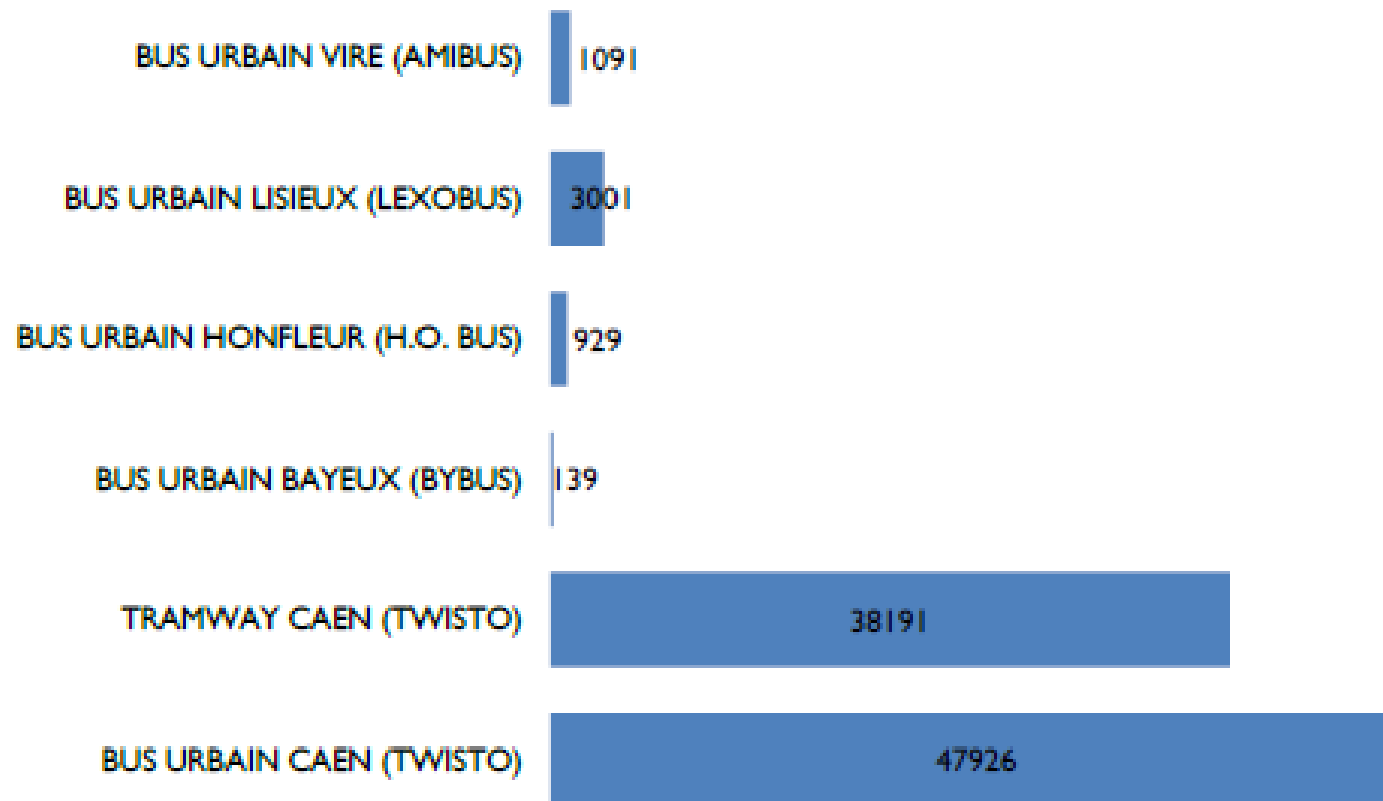
- Déplacements en transports en commun interurbains.





Les TC urbains

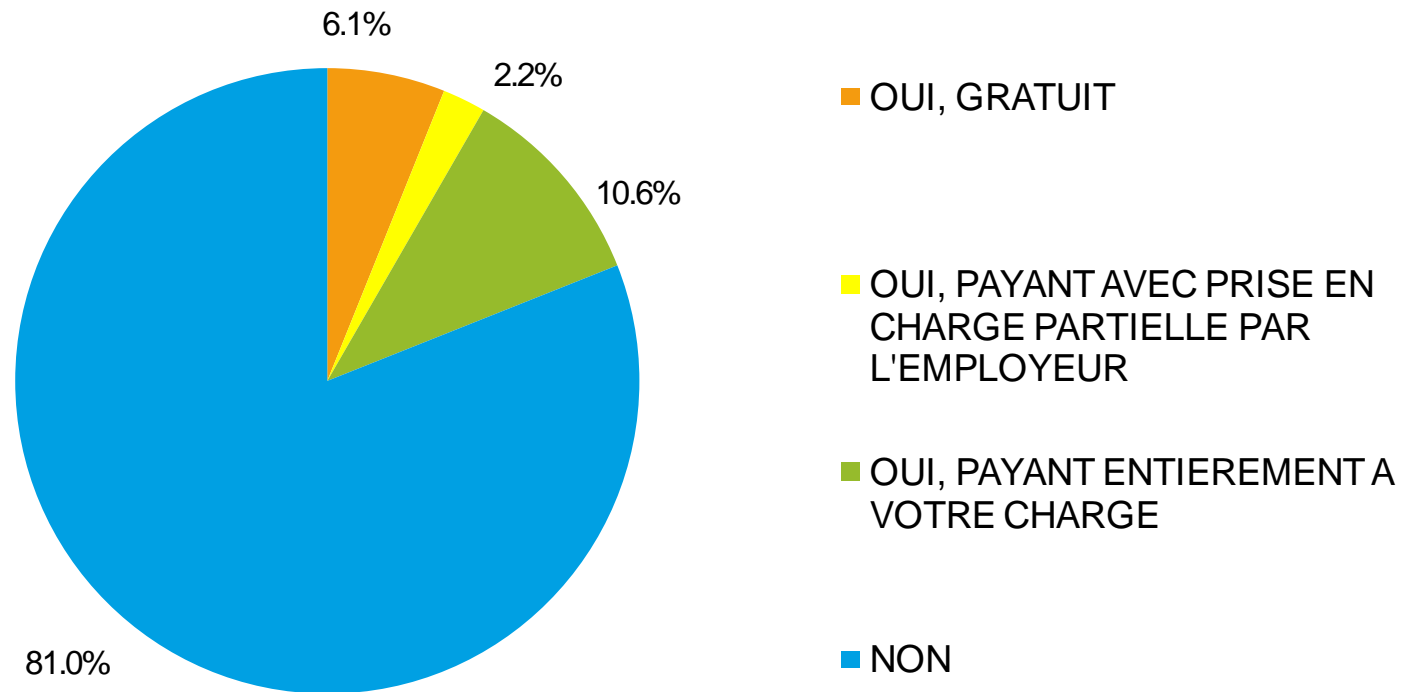
- Il existe des TC dans plusieurs villes.
- Le réseau Twisto de Viacités connaît la plus forte fréquentation (94% des trajets recensés).





Les TC urbains

- A Caen la mer, 1 personne sur 5 a un abonnement TC.

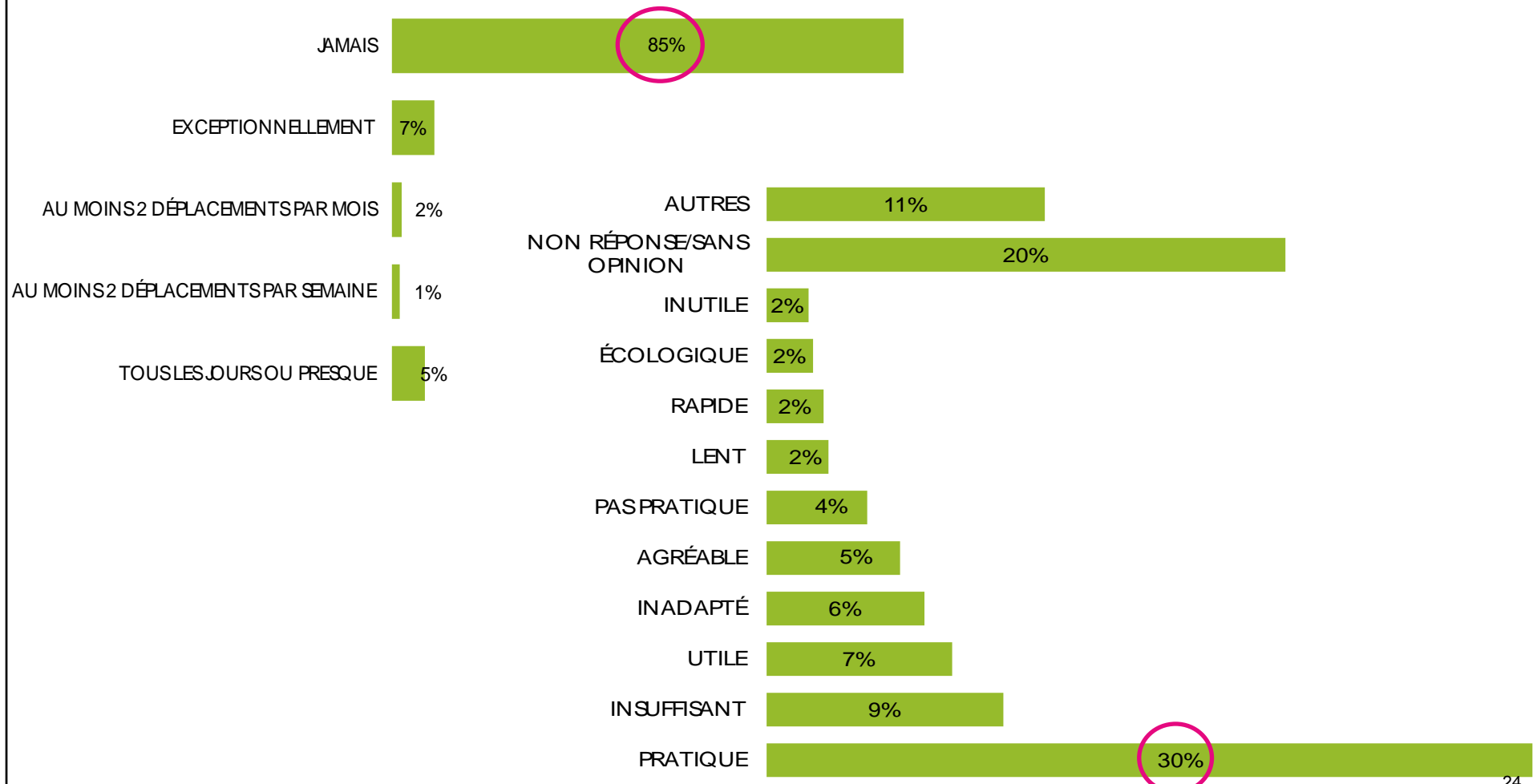


- 41% des actifs disposant d'un abonnement TC en payent l'intégralité, malgré l'existence de la prime transport qui permet de s'en faire rembourser jusqu'à 50% par l'employeur



L'avis de la population

- Si 85% des personnes disent ne jamais utiliser les **Bus Verts**, 30% les qualifient de pratiques.





L'avis de la population

- 57% des personnes estiment que les modifications du réseau de bus **Twisto** en septembre 2009 sont allées dans le sens d'une amélioration. 8% pensent le contraire.

■ une amélioration ■ les modification n'ont rien changé ■ je ne sais pas ■ une dégradation

IMPRESSION GENERALE DE CES MODIFICATIONS





PRÉPARONS
ENSEMBLE
LES TRANSPORTS DE DEMAIN



Le vélo



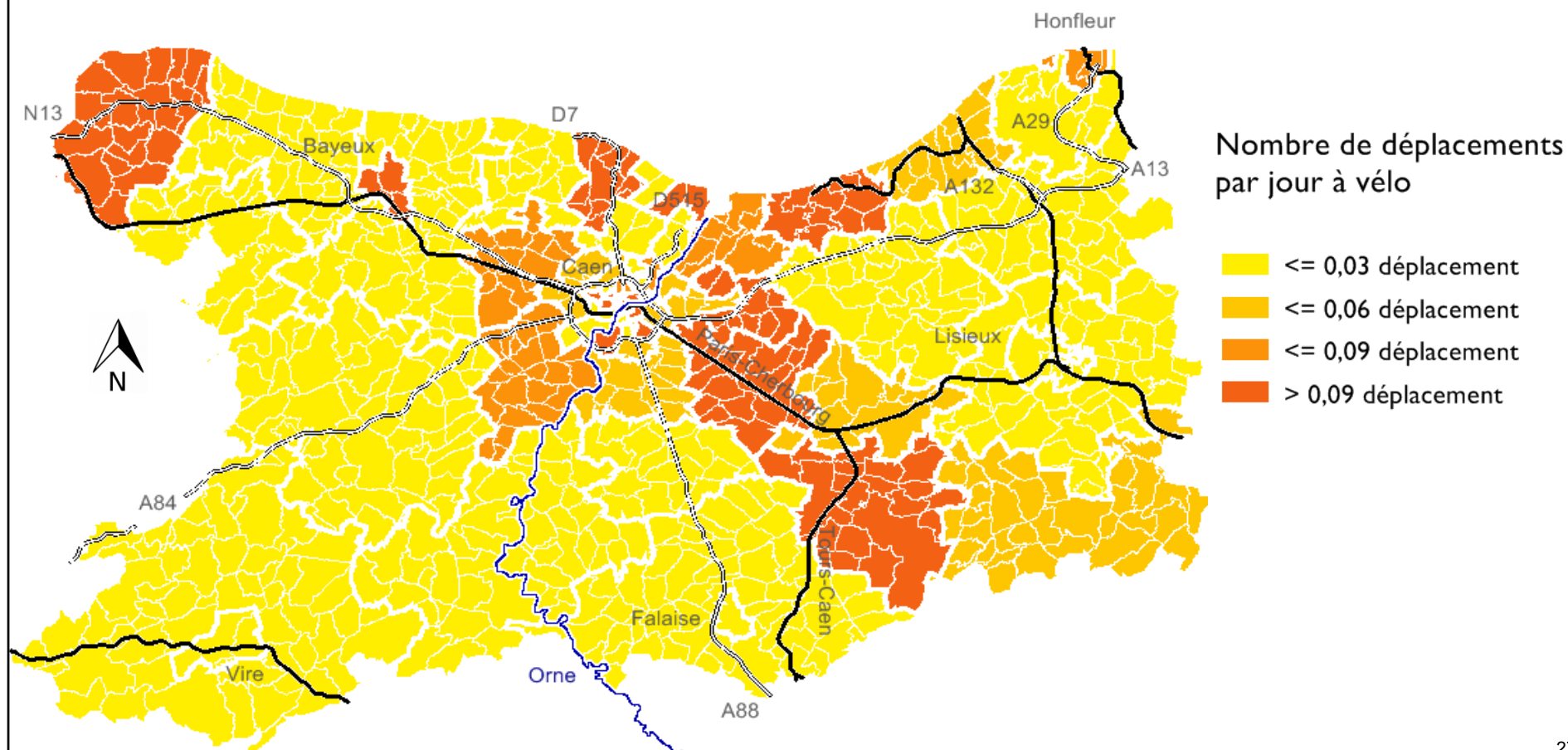
ENQUÊTE
MÉNAGES DÉPLACEMENTS





Le vélo

- Certaines communes du département se démarquent avec une mobilité à vélo un peu plus élevée.
- La distance moyenne des déplacements à vélo est 3 km.





PRÉPARONS
ENSEMBLE
LES TRANSPORTS DE DEMAIN



La marche à pied



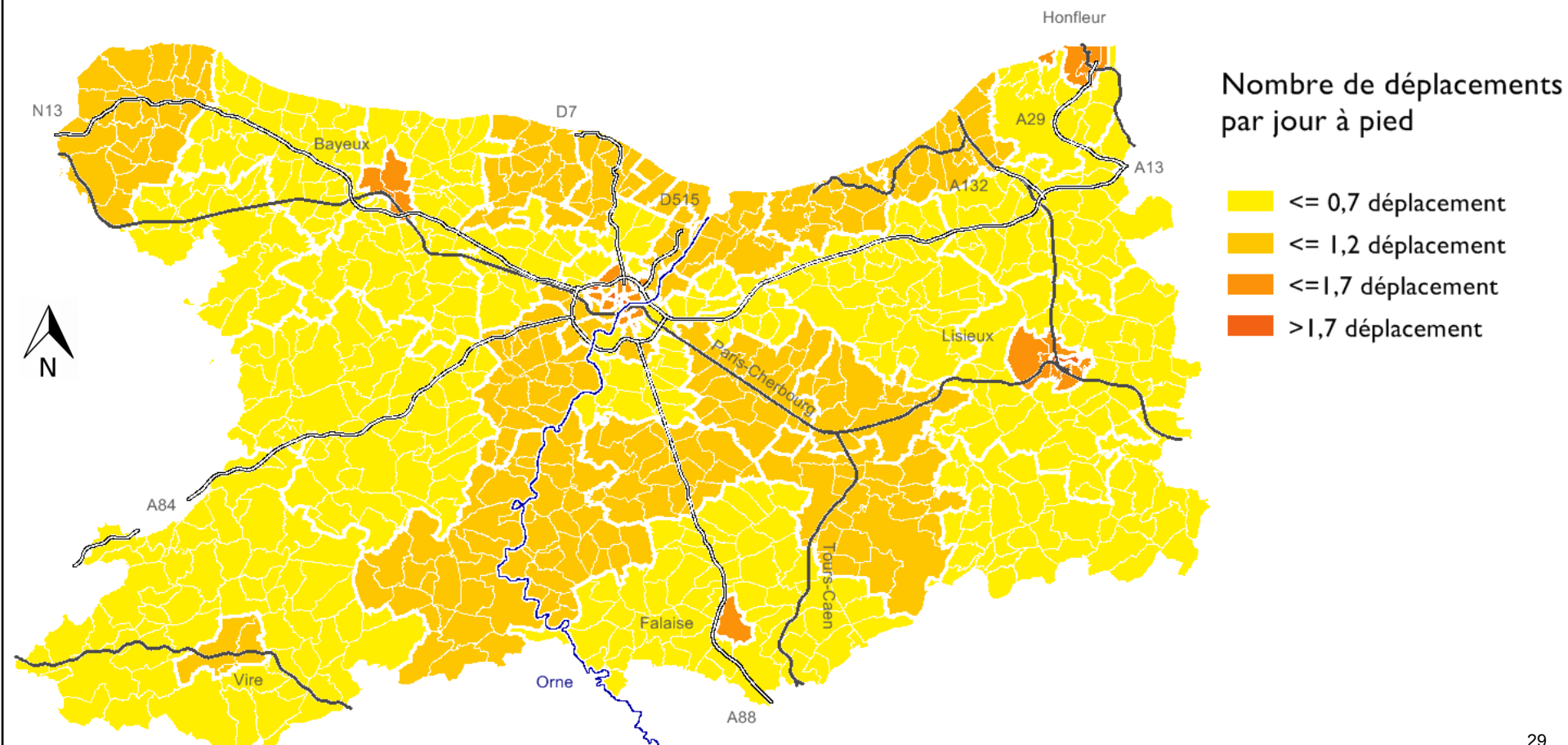
ENQUÊTE
MÉNAGES DÉPLACEMENTS





La marche à pied

- La marche est plus développée dans les centres urbains.
- La distance moyenne des déplacements à pied est 900 m.





PRÉPARONS
ENSEMBLE
LES TRANSPORTS DE DEMAIN



L'intermodalité



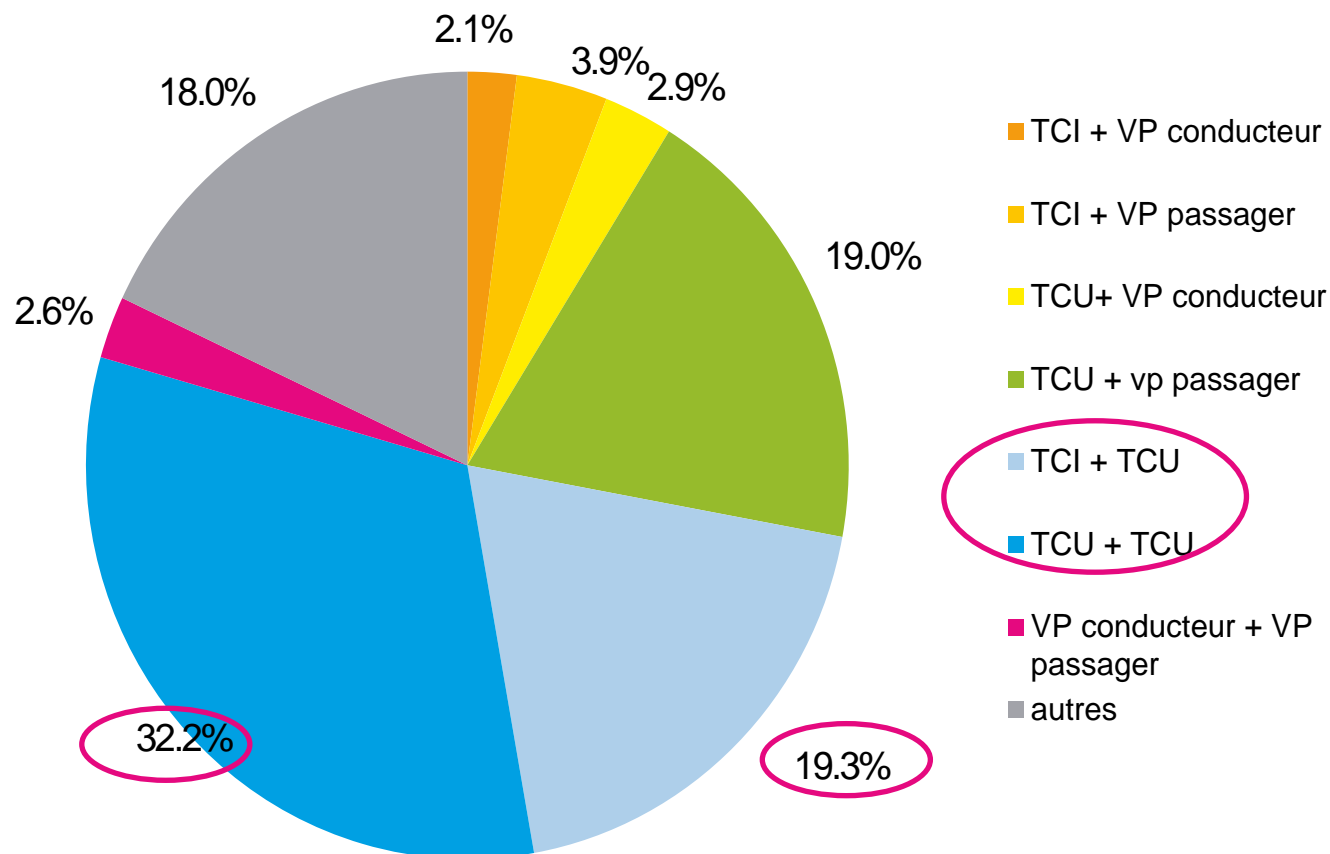
ENQUÊTE
MÉNAGES DÉPLACEMENTS





L'intermodalité

- 1,5 % des déplacements sont intermodaux.
- Les correspondances entre transports collectifs sont le cas le plus fréquent de l'intermodalité.





PRÉPARONS
ENSEMBLE
LES TRANSPORTS DE DEMAIN



Quels modes de déplacement
pour quelles activités ?



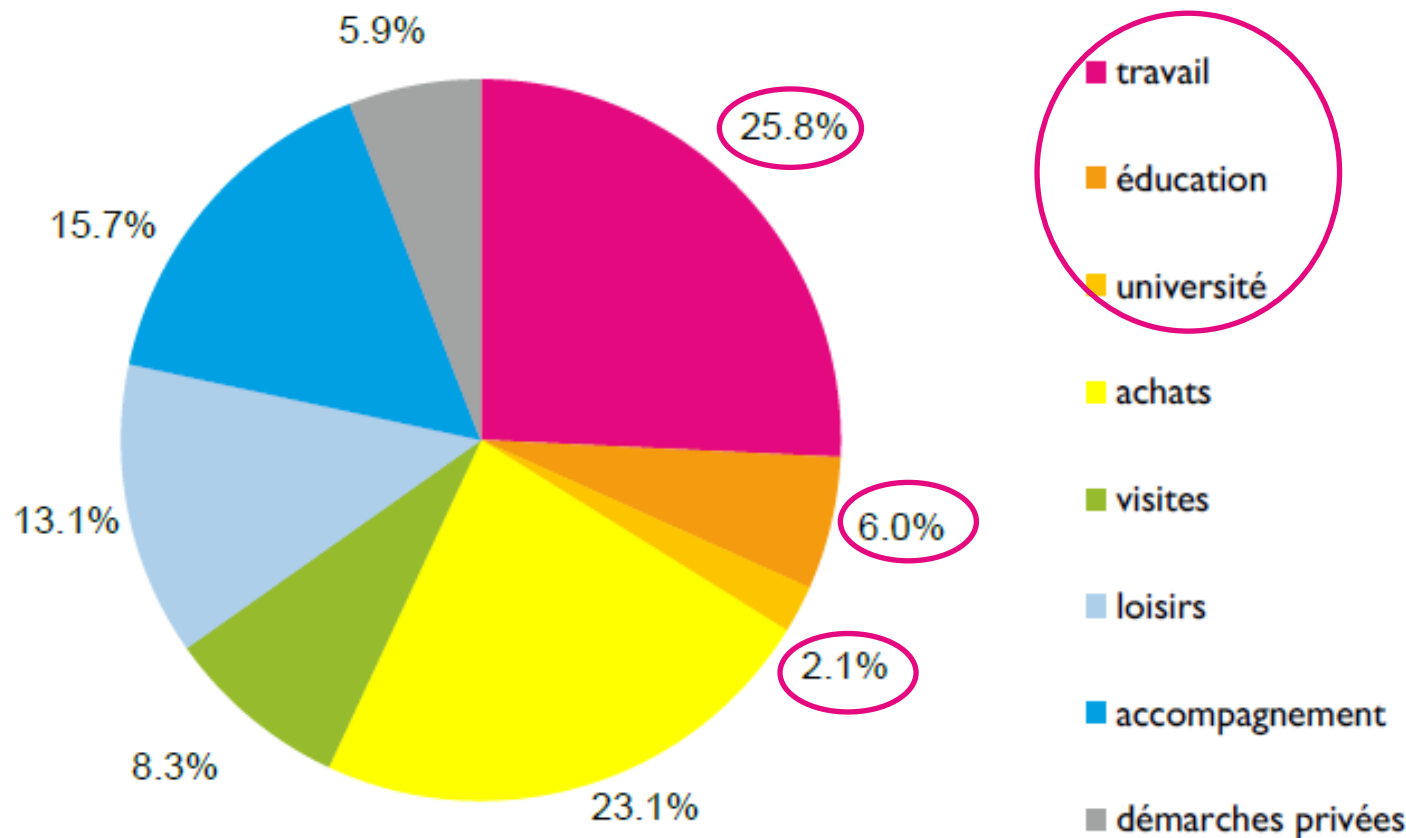
ENQUÊTE
MÉNAGES DÉPLACEMENTS





Les activités

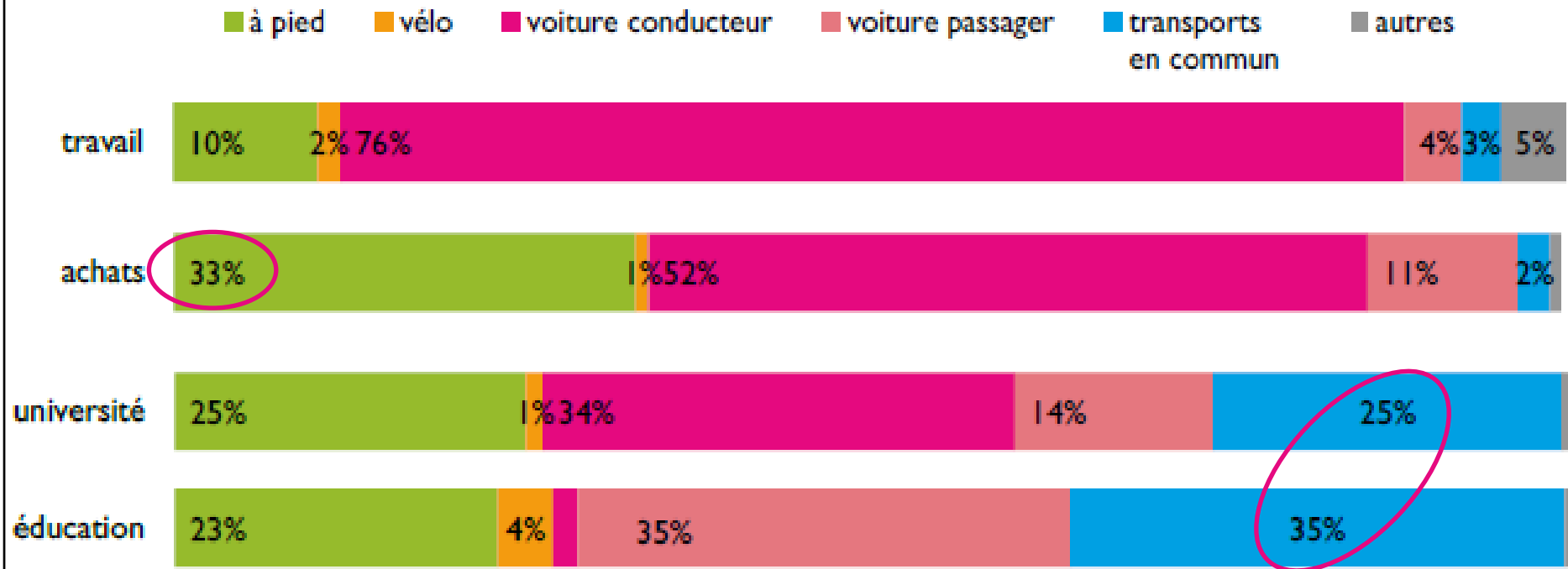
- Les déplacements pendulaires (travail, études) ne représentent qu'un tiers du volume total des déplacements.
- Mais il s'agit de déplacements plus longs que les autres (12 km et 22 mn, en moyenne, entre le domicile et le travail)





Quels modes pour quelles activités ?

- 8 déplacements sur 10 vers le travail se font en voiture.
- Un tiers des déplacements pour achat se font à pied.
- Étudiants et scolaires sont les plus grands utilisateurs des TC.





PRÉPARONS
ENSEMBLE
LES TRANSPORTS DE DEMAIN



Les rythmes de vie



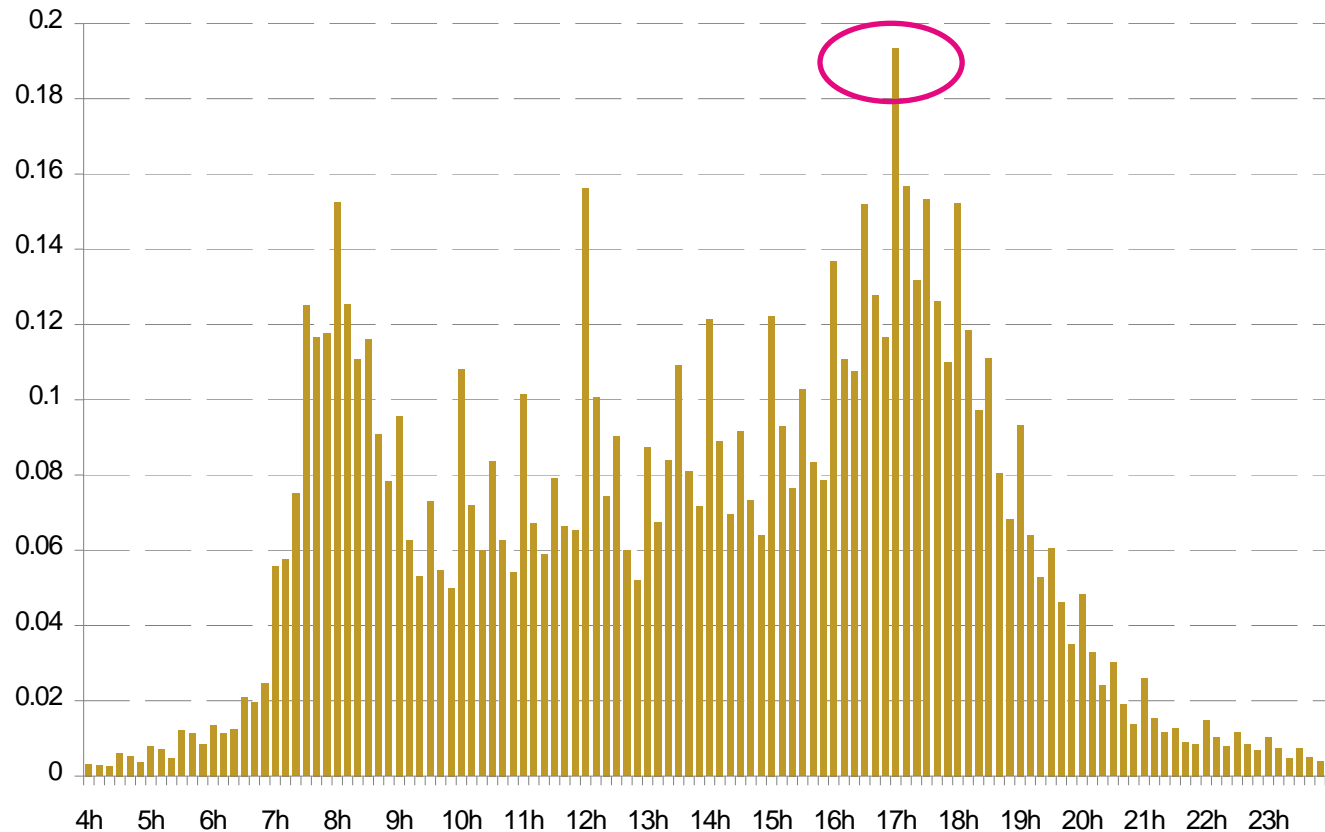
ENQUÊTE
MÉNAGES DÉPLACEMENTS





Les rythmes de vie

- La période de pointe du soir (16h à 18h) est plus intense et plus longue que celle du matin (8h à 9h).
- Il n'y a jamais plus de 19% de la population en train de se déplacer au même moment.

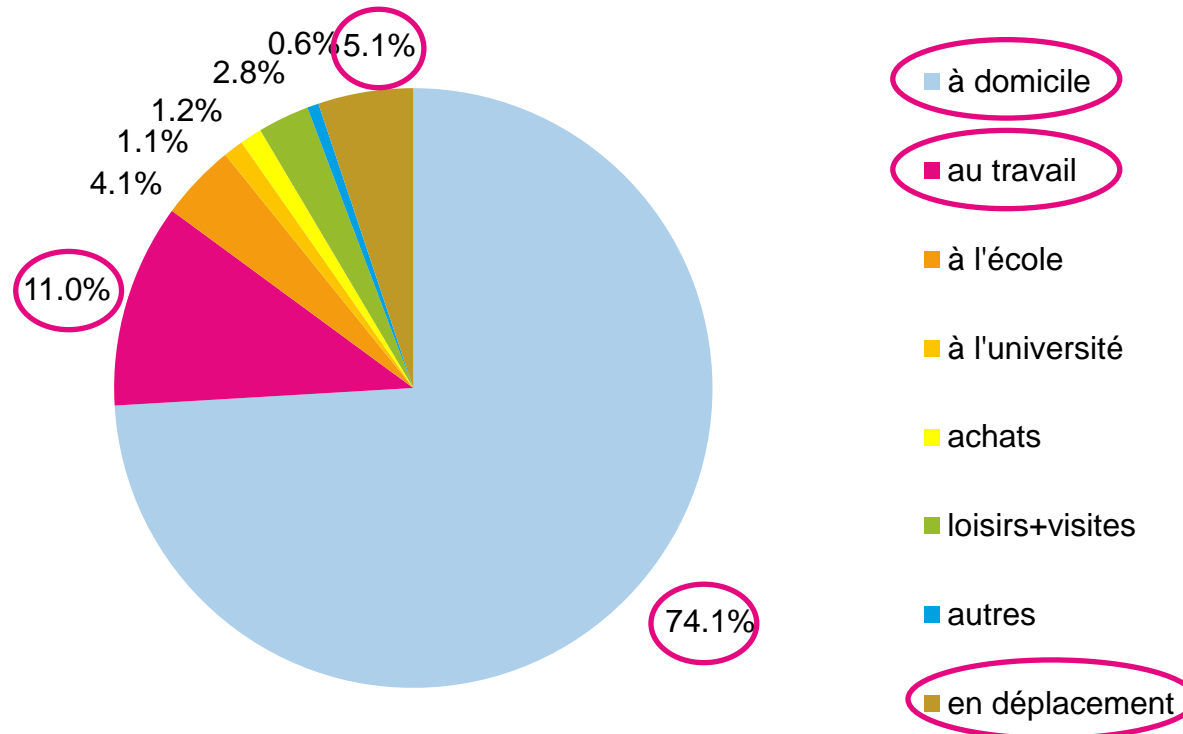


Part de la population en train de se déplacer



Les rythmes de vie

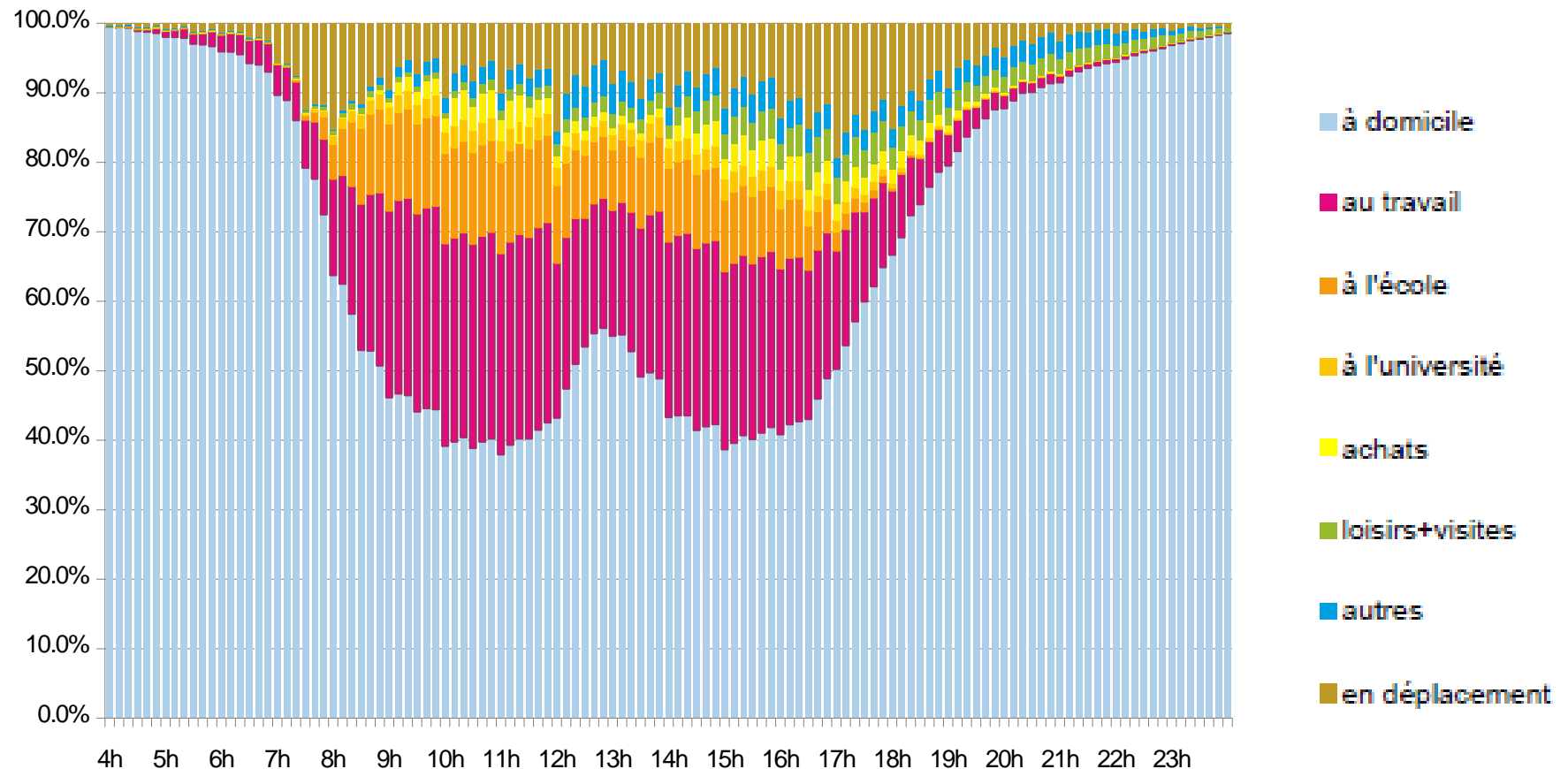
- En semaine, un calvadosien parcourt en moyenne 30 km par jour et passe environ 1h15 à se déplacer.
- Après le temps passé au domicile et le temps passé au travail, le temps passé à se déplacer arrive en troisième position dans l'emploi du temps quotidien.





Les rythmes de vie

- L'EMD permet de reconstituer l'emploi du temps global.
- Exemple : quel que soit le moment de la journée, au moins 38% de la population est à son domicile.





PRÉPARONS
ENSEMBLE
LES TRANSPORTS DE DEMAIN



La mobilité du week-end



ENQUÊTE
MÉNAGES DÉPLACEMENTS





La mobilité du week-end

- Le week-end, on se déplace moins qu'un jour de semaine.

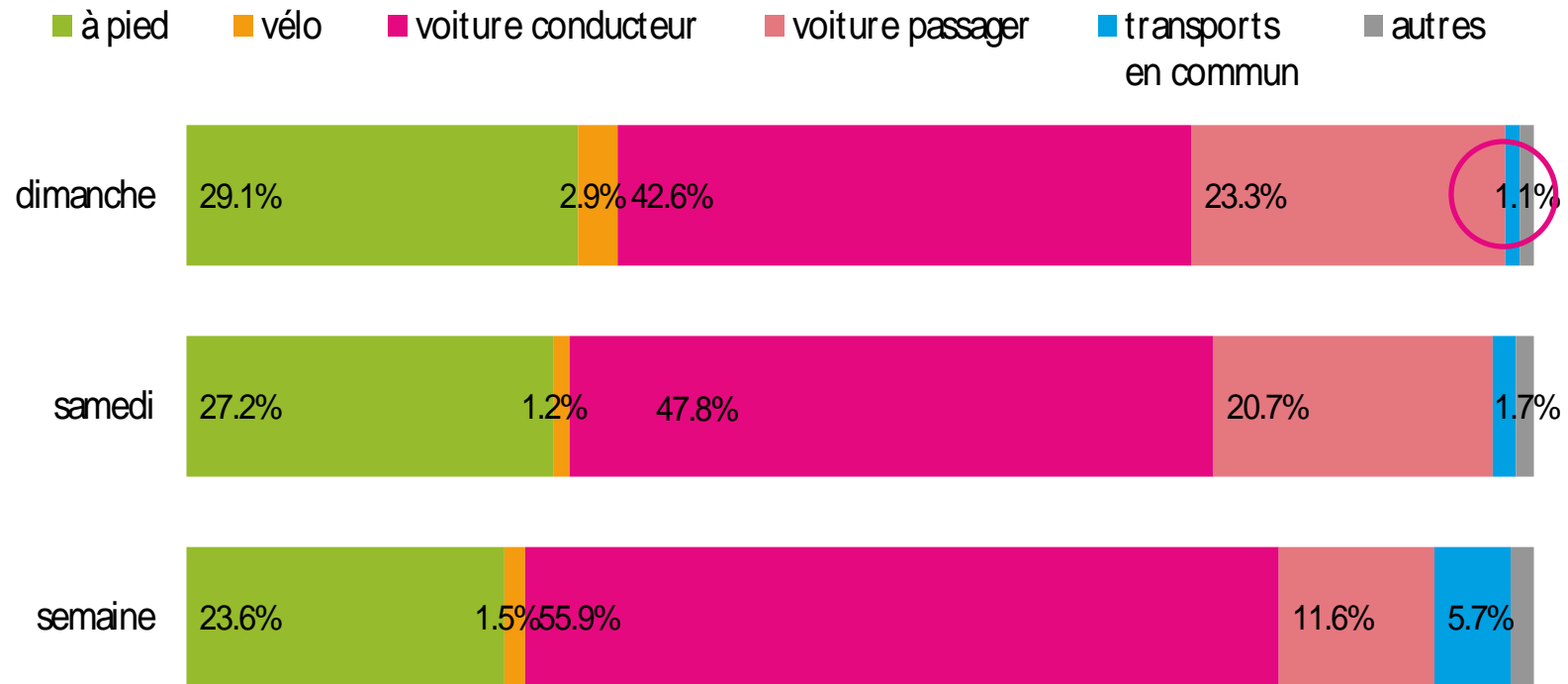


Nombre de déplacements par jour et par personne en fonction du jour de déplacement (personnes de 11 ans et plus)



La mobilité du week-end

- Le week-end les gens utilisent moins les transports en commun que la semaine.
- Le dimanche est le jour où l'on se déplace le plus à vélo et à pied, sauf à Caen la mer où « le jour de la marche » est le samedi.





La mobilité du week-end

- Les voitures sont plus remplies le week-end que la semaine.



Nombre de personnes par voiture en fonction du jour de déplacement



PRÉPARONS
ENSEMBLE
LES TRANSPORTS DE DEMAIN



Exemples d'exploitations originales

Thomas BOUREAU (AUCAME)



ENQUÊTE
MÉNAGES DÉPLACEMENTS





Le réseau des territoires à EMD

Certu

Journées d'échanges sur la mobilité urbaine

Programme

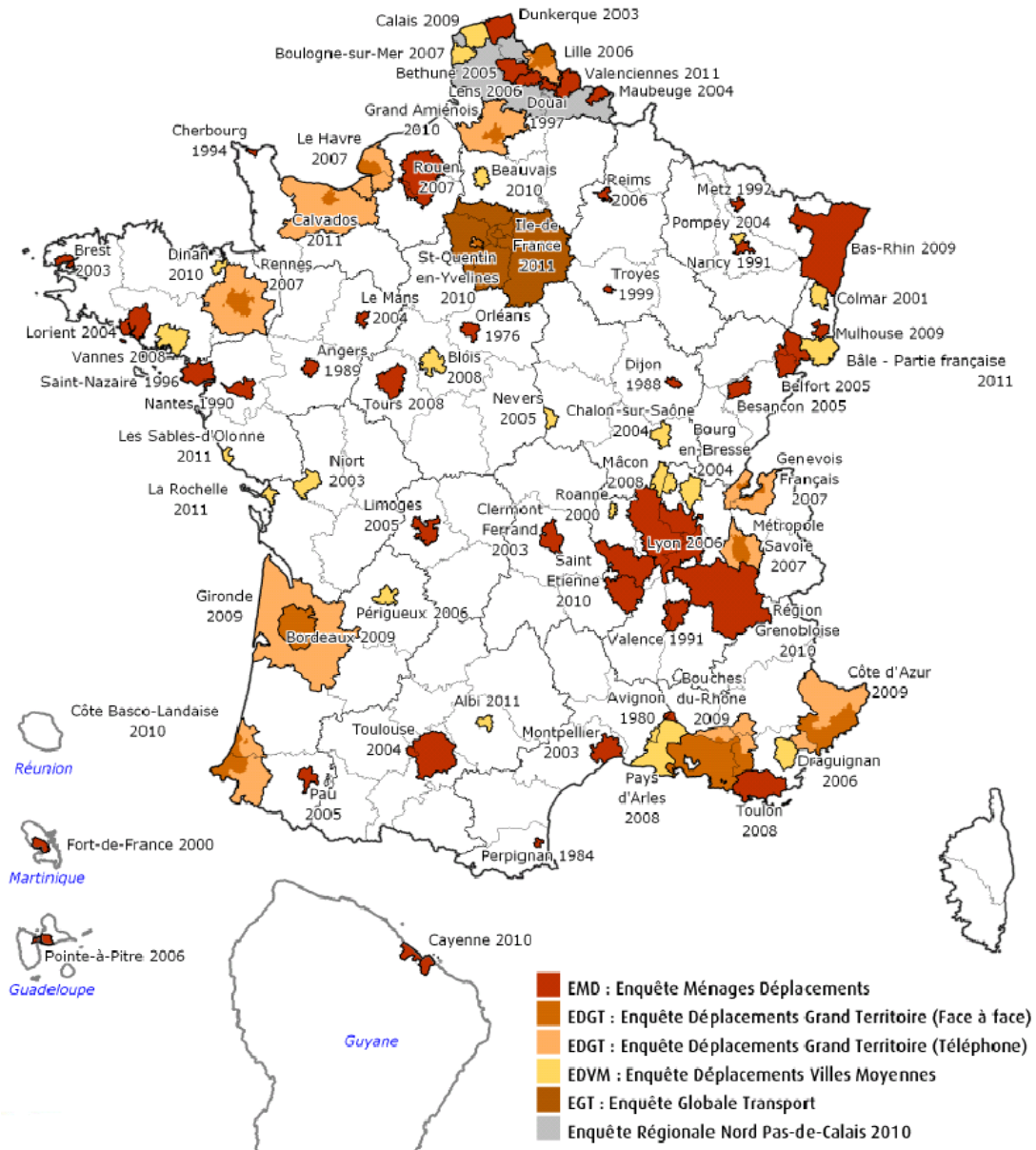
Collecter, exploiter et analyser les données de déplacements

Mardi 22 et mercredi 23 novembre 2011

Paris La Défense, arche de la Défense Salle 1, niveau 3

Présent pour l'avenir

Ministère de l'Écologie, du Développement durable, des Transports et du Logement
www.developpement-durable.gouv.fr





PRÉPARONS
ENSEMBLE
LES TRANSPORTS DE DEMAIN



Les rythmes urbains et l'utilisation de la vidéo



ENQUÊTE
MÉNAGES DÉPLACEMENTS





PRÉPARONS
ENSEMBLE
LES TRANSPORTS DE DEMAIN



L'évaluation environnementale



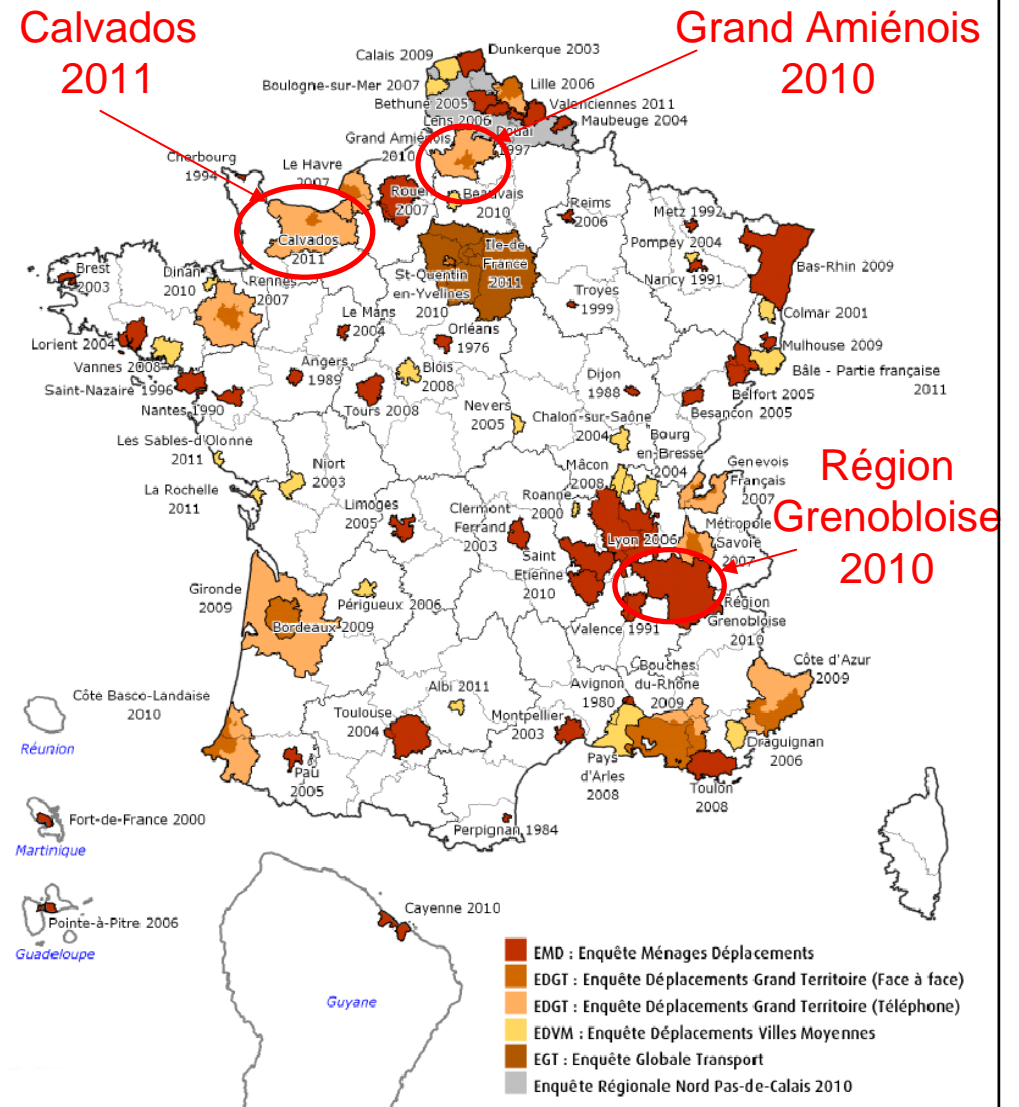
ENQUÊTE
MÉNAGES DÉPLACEMENTS





Le Diagnostic Energie Emissions des Mobilités

- Un outil expérimental (CERTU, l'ADEME, IFSTTAR)
- Mesurant les consommations énergétiques et les différents types d'émissions
- S'appuyant sur les EMD pour ce qui concerne les déplacements quotidiens des personnes
- Qui peut être complété par d'autres sources de données pour les trafics de marchandises et le transit

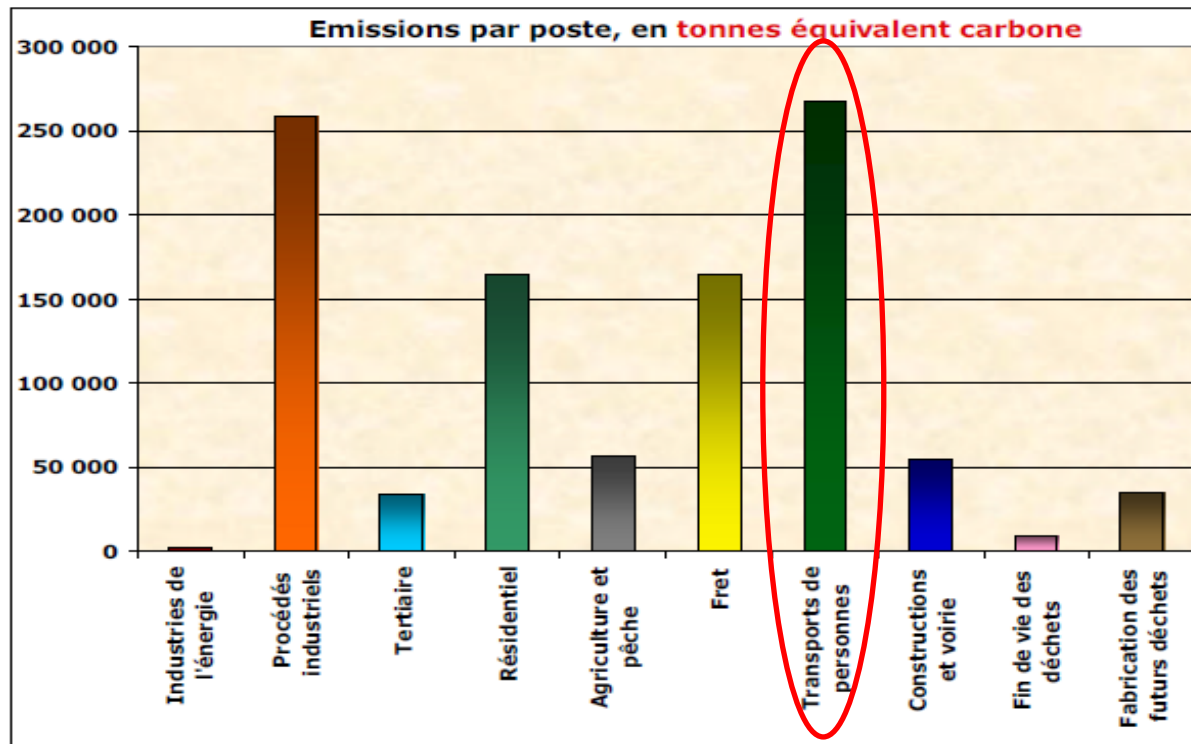




Le Diagnostic Energie Emissions des Mobilités

Pourquoi ?

- Les déplacements des personnes constituent l'un des premiers poste émetteur de gaz à effets de serre et de polluants atmosphériques



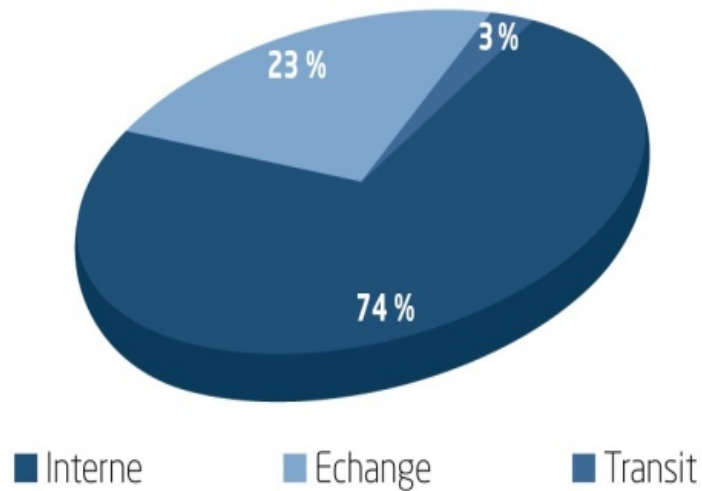
Source : bilan carbone de Caen Métropole



Le Diagnostic Energie Emissions des Mobilités

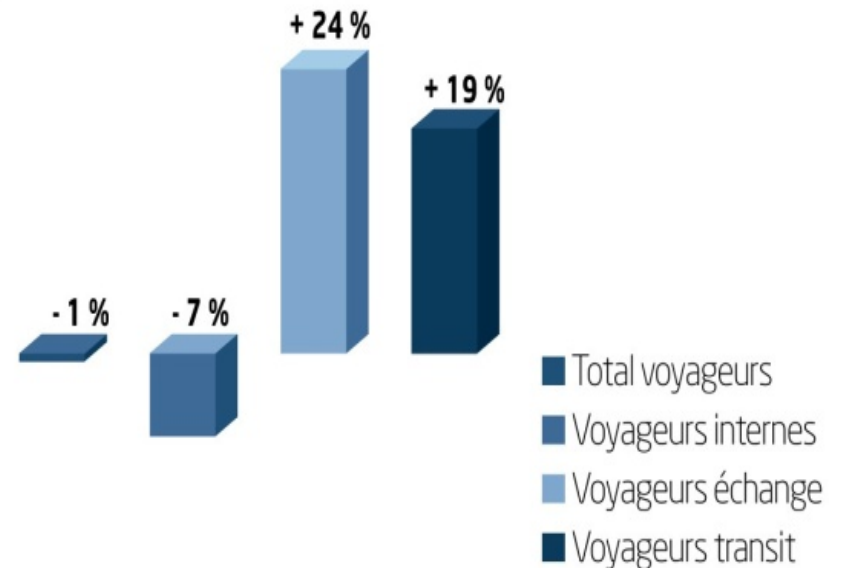
Quelques résultats (ex: Lille) :

Répartition par type de trafic des émissions de GES du transport de voyageurs (LMCU 2006)



Source : CETE Nord-Picardie et INRETS pour LMCU

Evolutions 2006/1998 des émissions de GES par type de trafic détaillé de voyageurs (LMCU)



Source : CETE Nord-Picardie et INRETS pour LMCU

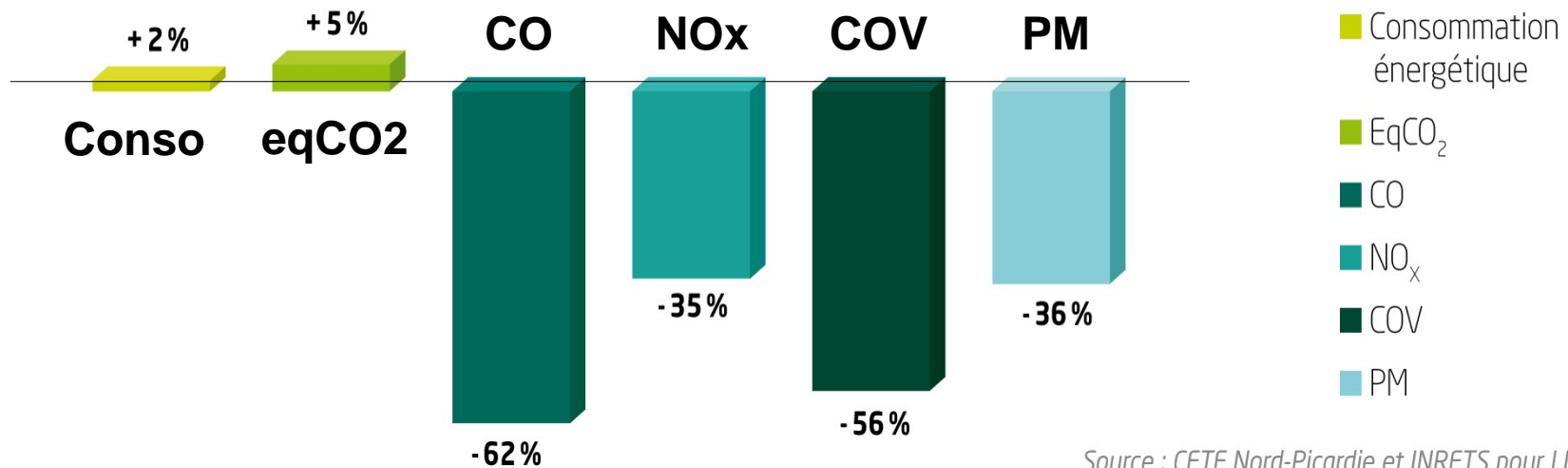


Le Diagnostic Energie Emissions des Mobilités

Quelques résultats (ex: Lille) :

- Consommation et émissions GES : légère hausse
- Polluants locaux : forte baisse (CO, COV)

Evolutions 2006/1998 des consommations énergétiques et émissions polluantes du transport (LMCU 2006)



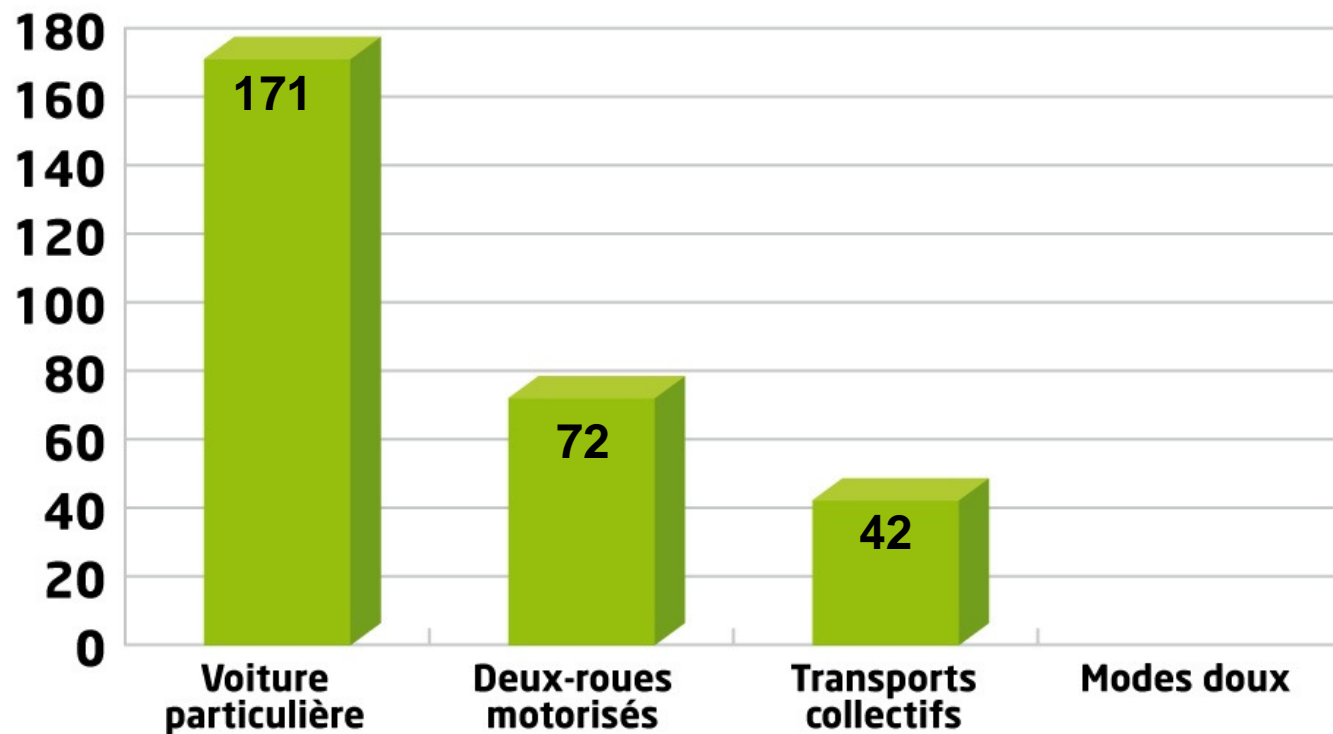
Source : CETE Nord-Picardie et INRETS pour LMCU



Le Diagnostic Energie Emissions des Mobilités

Quelques résultats (ex: Lille) :

Emissions de GES par voyageur*km
selon le mode de transport (LMCU 2006)



Source : CETE Nord-Picardie et INRETS pour LMCU

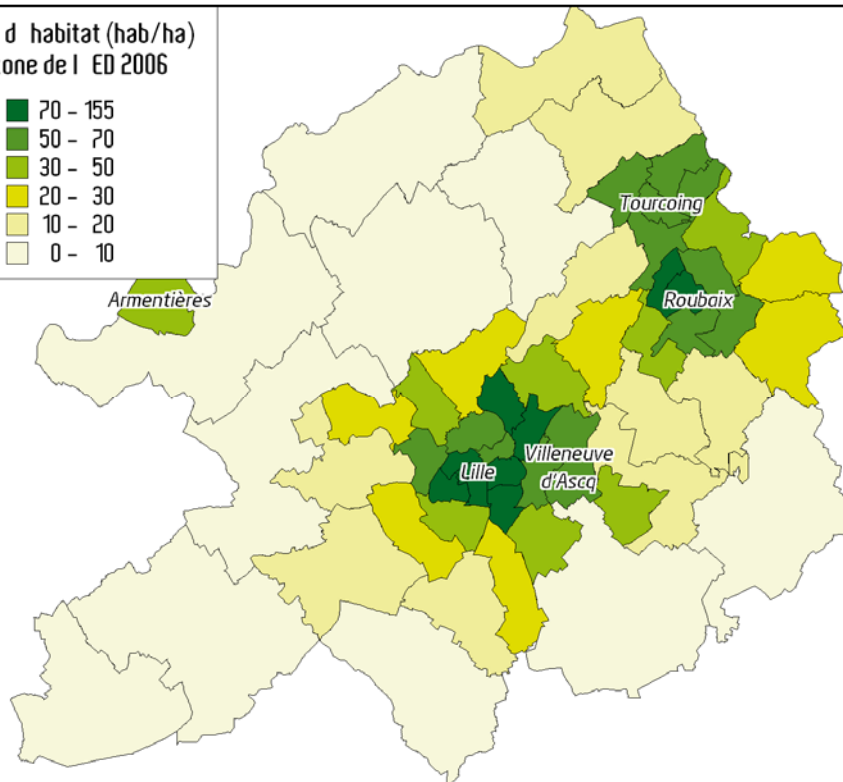
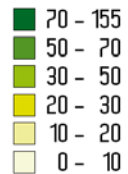


Le Diagnostic Energie Emissions des Mobilités

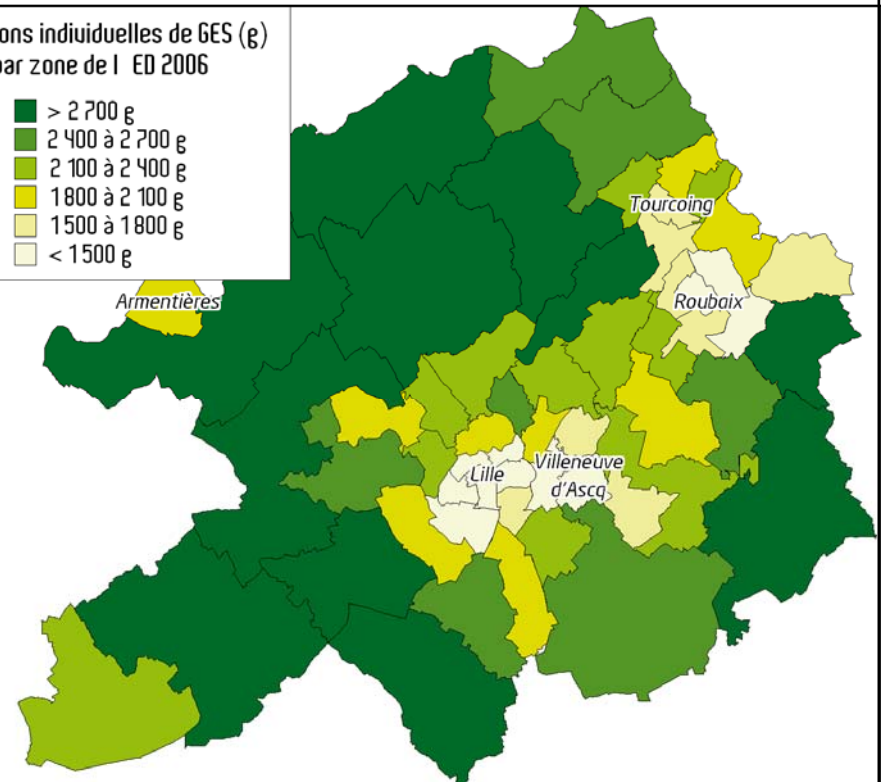
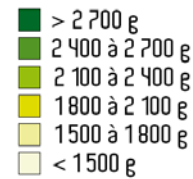
Quelques résultats (ex: Lille) :

- Très forte corrélation entre densité d'habitat et émissions individuelles des résidents (des densités faibles induisent des émissions de GES élevées)

Densité d'habitat (hab/ha)
par zone de I ED 2006



Emissions individuelles de GES (g)
par zone de I ED 2006



Source : DEM LMCU



PRÉPARONS
ENSEMBLE
LES TRANSPORTS DE DEMAIN



Merci de votre attention

www.calvados.fr

www.caen-metropole.fr

blog.viacites.org

en partenariat avec :



Projet cofinancé par l'Union européenne



ENQUÊTE
MÉNAGES DÉPLACEMENTS

