



INSTALLATION DU CONSEIL LOCAL DE L'ALIMENTATION DU PAT DE CAEN NORMANDIE MÉTROPOLE



9h30 - Installation du conseil local de l'alimentation par les élus de Caen Normandie Métropole, de la chambre d'agriculture et de l'AUCAME.

9h50 - Inscription de la nouvelle gouvernance dans l'histoire du PAT : pourquoi sommes-nous ensemble aujourd'hui ?

10h10 - Les travaux passés et la méthode de travail du PAT

10h30 - Tour de table (3-5 min.)

- 1. Présentation**
- 2. Actions en cours**
- 3. Remarques et idées**

11h45 – Les propositions du Cotech, débat et compléments

12h15 - Conclusion, calendrier.



ACCUEIL PAR LES ELUS



- **Clara DEWAËLE**, Caen Normandie Métropole



- **Hubert PICARD**, AUCAME



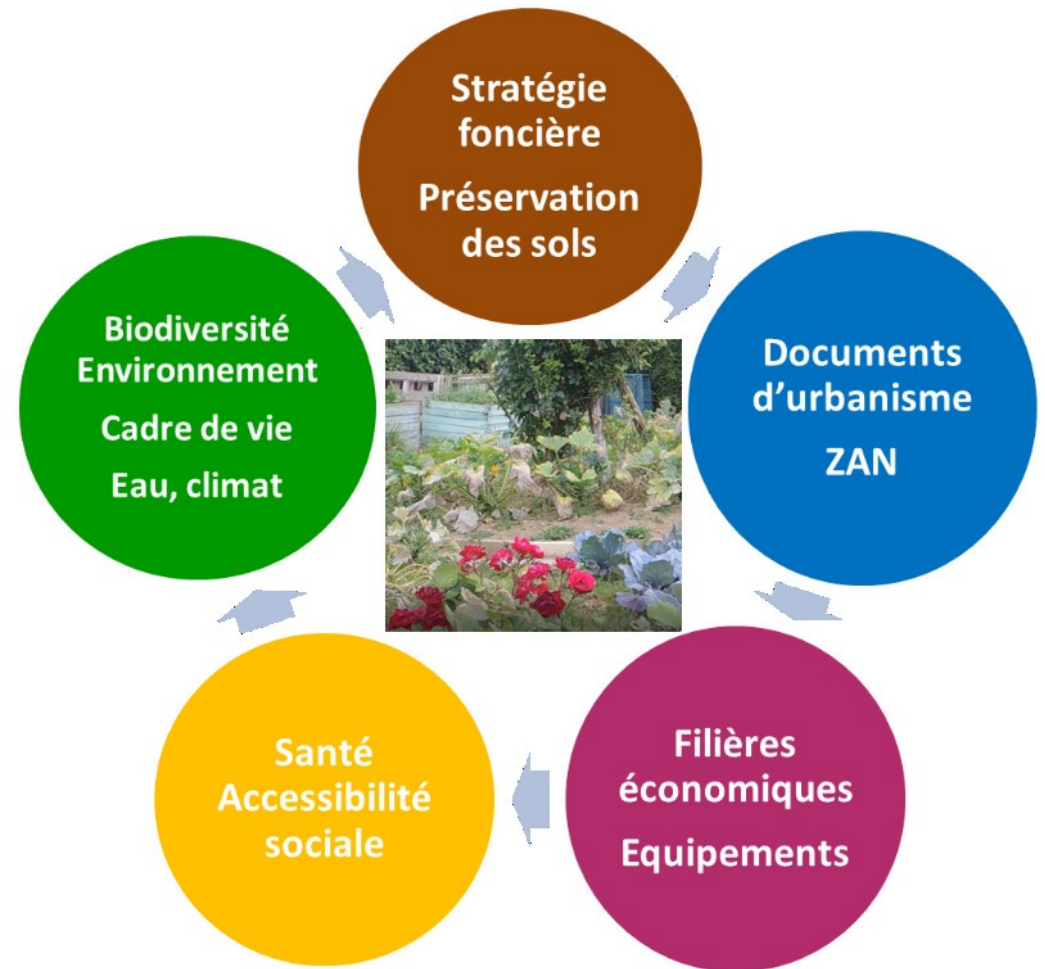
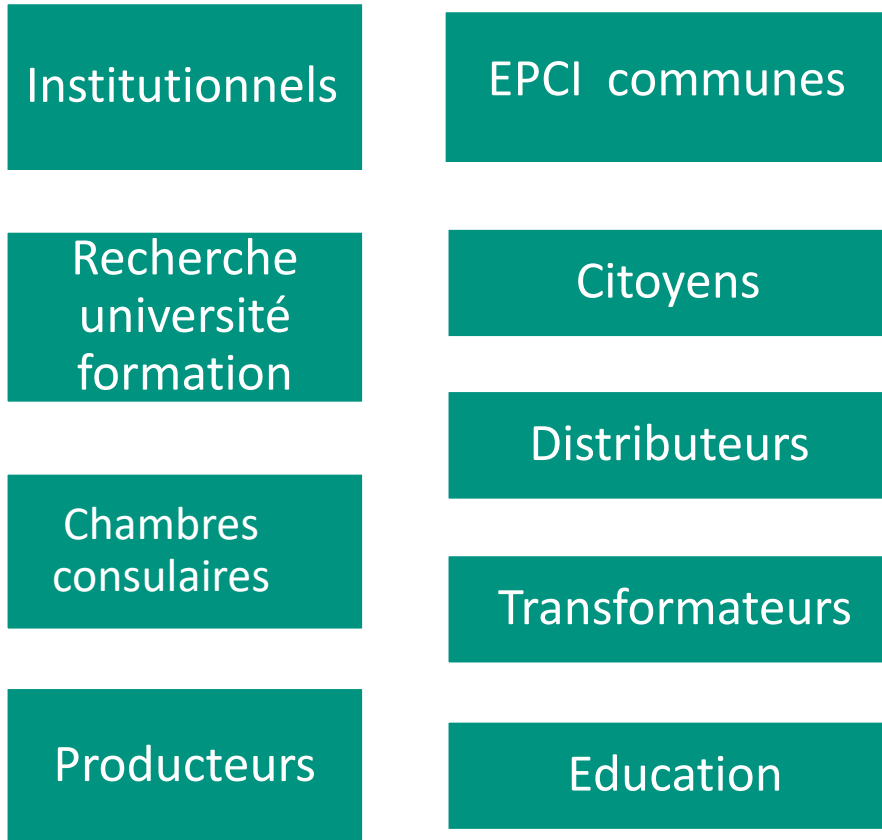
- **Jean-Yves HEURTIN**, Chambre d'agriculture du Calvados

1 – POURQUOI UNE NOUVELLE GOUVERNANCE AU PAT



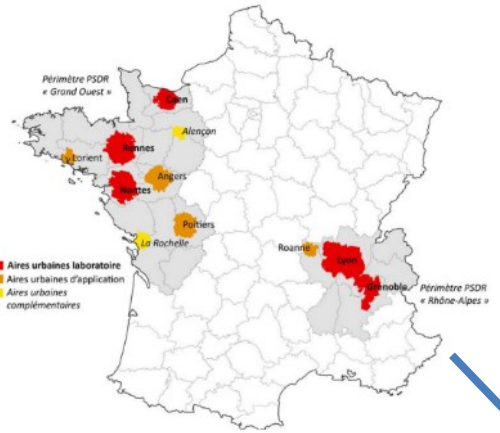
**PÔLE METROPOLITAIN
CAEN NORMANDIE MÉTROPOLE**

L'ALIMENTATION EN QUÊTE DE SOUVERAINETÉ



Une demande sociétale en termes de proximité, de prix et de qualité
qui implique tous les acteurs des filières et tous les niveaux territoriaux.

A L'ORIGINE DU PAT : LE PARTENARIAT AVEC L'UNIVERSITÉ DE CAEN



10 aires urbaines
Grand Ouest
Rhône-Alpes

UNICAEN
UNIVERSITÉ
CAEN
NORMANDIE

ESO CAEN
UMR 6590 Espaces et Sociétés

Référent-chercheur local

AGRICULTURES
& TERRITOIRES
CHAMBRE D'AGRICULTURE
CALVADOS

AUCAME
Caen Normandie

Référents-acteurs locaux



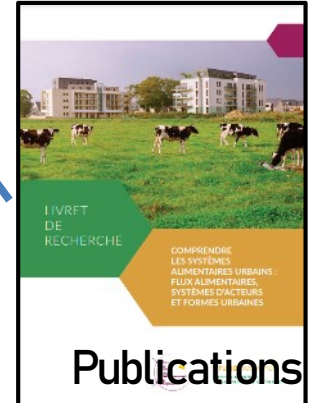
Référent-acteur
national

Frugal research
Formes urbaines
et gouvernance alimentaire

Recherche-action PSDR4
lancée en décembre 2015 à Lyon

Expérimentations
croisées (transect,
visites, étudiants...)

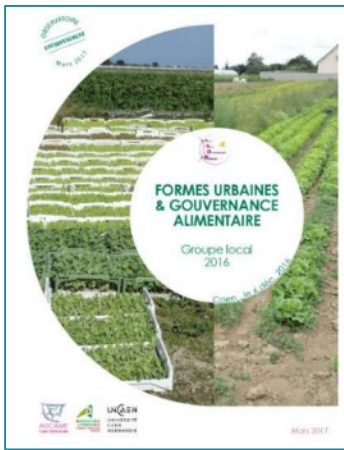
Restitution annuelle des
résultats 2016-2021



Publications



FRUGAL
Groupe local 2016



Etude
AUCAME
Sept. 2015





UNE INSCRIPTION DANS LA DURÉE



Loi LAAF
Octobre 2014


Jun 2016

Rencontre informelle
Sonia de la Prôvoté
et Michel Legrand

Réponse à l'AAP régional PAT
Octobre 2016
Réponse négative

Adhésion conjointe
à Terres en ville
Janvier 2017



Réponse à l'AAP régional PAT
Mars 2017
Réponse positive

Signature d'une convention
partagée sur l'agriculture
Jun 2017

14 AVRIL 2023

Une gouvernance tripartite dès 2017



**PÔLE METROPOLITAIN
CAEN NORMANDIE MÉTROPOLE**



Deux grandes périodes

Cofinancements :

- 1 - Région Normandie
- 2 - DRAAF-ADEME



Diagnostic
stratégie
2017-2019



Plan d'actions
2020-2022



Label niveau 1
Obtenu en mars 2021
Valable 3 ans



2023 : PASSER À UNE PHASE OPÉRATIONNELLE

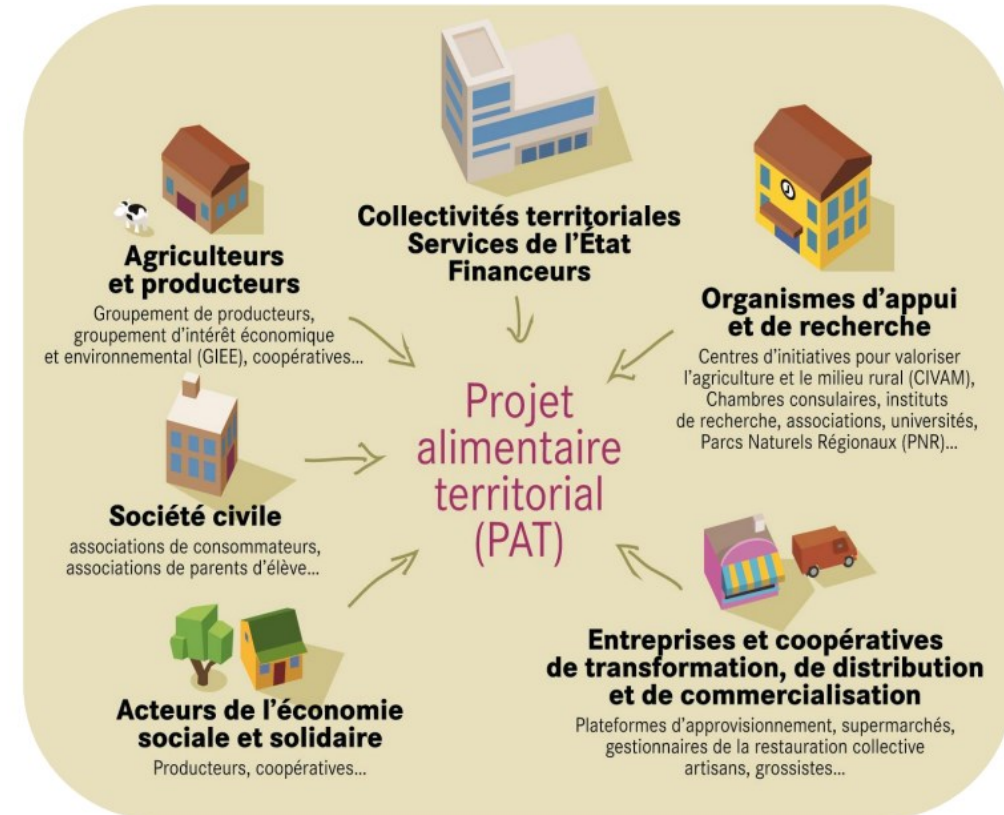
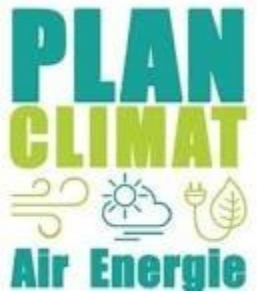
Un dossier approuvé par les trois maîtres d'ouvrage en décembre 2022.

Un lancement en 2023 de la phase de mise en œuvre avec l'ensemble des acteurs concernés, à un niveau territorial adapté.

(Le pôle travaille à l'échelle stratégique les EPCI membres et les autres acteurs à diverses échelles territoriales opérationnelles).

Une reprise du schéma de la loi LAAF sur les divers collèges pour constituer le Conseil Local de l'Alimentation de Caen Normandie Métropole.

Un objectif du plan d'action : acquérir le label de niveau 2 (valable 5 ans) pour faciliter l'accès des partenaires aux financements dédiés.





CAEN NORMANDIE MÉTROPOLE
pôle métropolitain

2023 : CRÉATION DU CONSEIL LOCAL DE L'ALIMENTATION



14 AVRIL 2023

2023 : UN NOUVEAU COMITÉ TECHNIQUE



Référent scientifique

EPCI du pôle

**Acteurs extérieurs
selon les besoins
(financeurs, législateurs,
Opérateurs...)**

Invités ponctuels

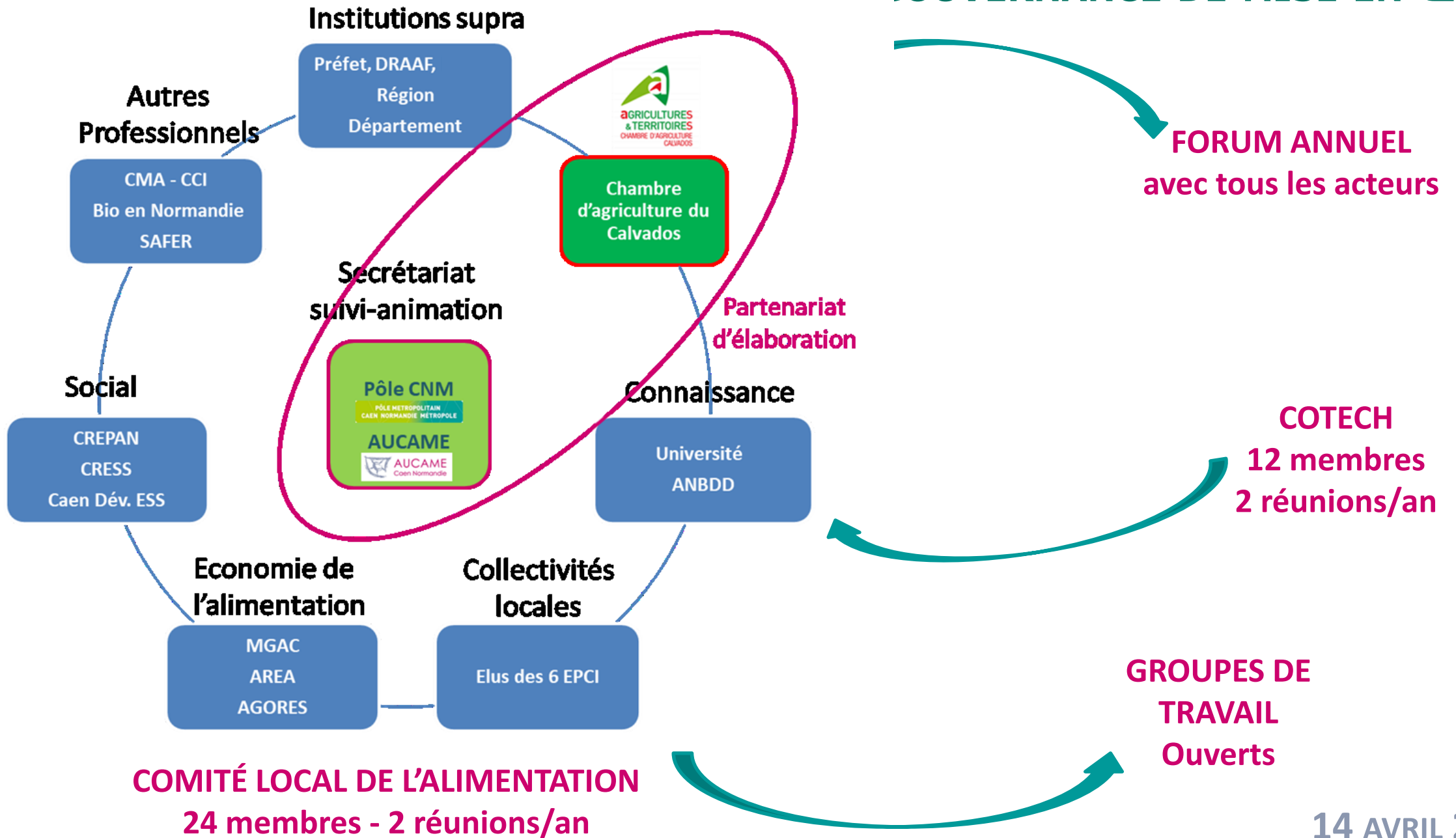


Partenaires historiques

14 AVRIL 2023



2023 - UNE GOUVERNANCE DE MISE EN ŒUVRE



14 AVRIL 2023

LA PROBLÉMATIQUE

- 1 - Que manque-t-il à notre territoire pour favoriser la relocalisation de l'alimentation ?
- 2 – Définir les thématiques pour des groupes de travail (Identifier pilote et partenaires).
- 3 - De quelle connaissance devons-nous bénéficier ? (journées d'étude, suivi d'indicateurs...)
- 4 – Idées de thèmes pour les prochains forums (plénière publique)
- 5 - Idées de visites ou alim'tours

ENSEMBLE : POURQUOI, COMMENT ?



LA MÉTHODE

- Une définition conjointe des priorités de travail
- Un engagement basé sur le volontariat et le consensus
- Le pôle métropolitain organisateur et facilitateur (veille sur les financements, communication, sensibilisation, mobilisation de la connaissance)

UNE CONVENTION DE PARTENARIAT AVEC LE PÔLE MÉTROPOLITAIN

- ✓ Un cadre souple, non réglementaire. Un fonctionnement par consensus.
- ✓ Une organisation visant à favoriser la mutualisation d'action et l'accès aux financements (réponses communes à des AAP...).
- ✓ Ce conseil local de l'alimentation permet les échanges et les orientations, les décisions restent au sein de chaque structure.

Engagement du pôle :

- Un ou deux chargé(es) de mission dédié(es)
- Actualisation du site internet
- Veille sur les financements
- Organisation et animation du conseil de l'alimentation, du cotech, des groupes de travail
- Réalisation des supports de connaissance et de communication

Engagement des structures :

- Participer aux instances et groupes de travail
- Diffuser les informations en interne
- Œuvrer à la réalisation du plan d'action à la mesure de leurs moyens
- Adhérer à la méthode de co-construction
- Situer cette action en cohérence avec les grands enjeux des transitions



UNE CONVENTION STRUCTURÉE AUTOUR DES SIX AXES STRATÉGIQUES

1. Mettre en place une gouvernance alimentaire métropolitaine
2. Prendre en compte l'alimentation dans la planification et le foncier
3. Soutenir l'économie de proximité
4. Renforcer l'accessibilité sociale et la collaboration
5. Favoriser l'approvisionnement local dans la restauration collective
6. Communiquer sur l'identité alimentaire locale, sensibiliser, éduquer et former



2 – RETOUR SUR LES TRAVAUX 2017-2022



Vidéos ▶ Tout lire



PAT J1 Produits locaux pour restauration collective

71 vues • il y a 4 mois



PAT J2 Filières locales

37 vues • il y a 4 mois



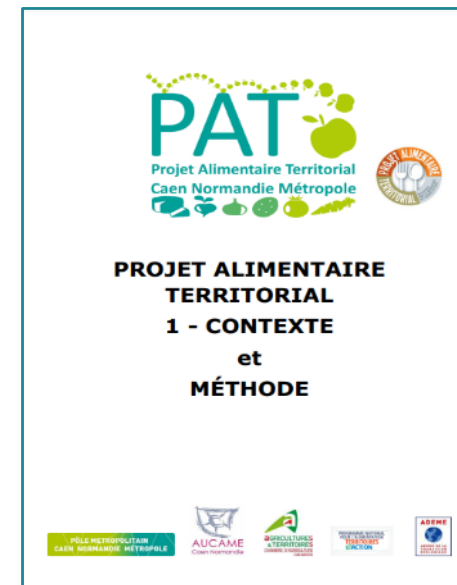
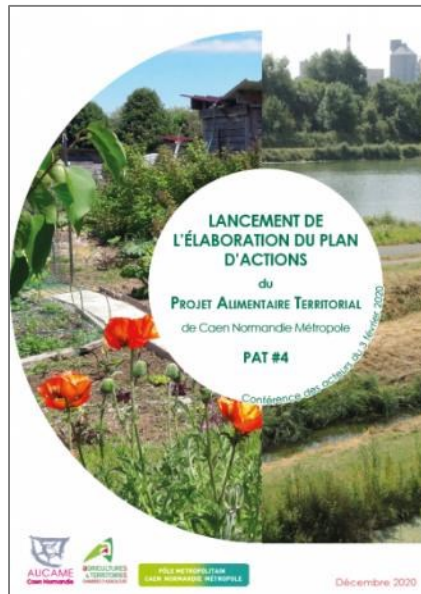
PAT J3 P1 Le séminaire

61 vues • il y a 4 mois



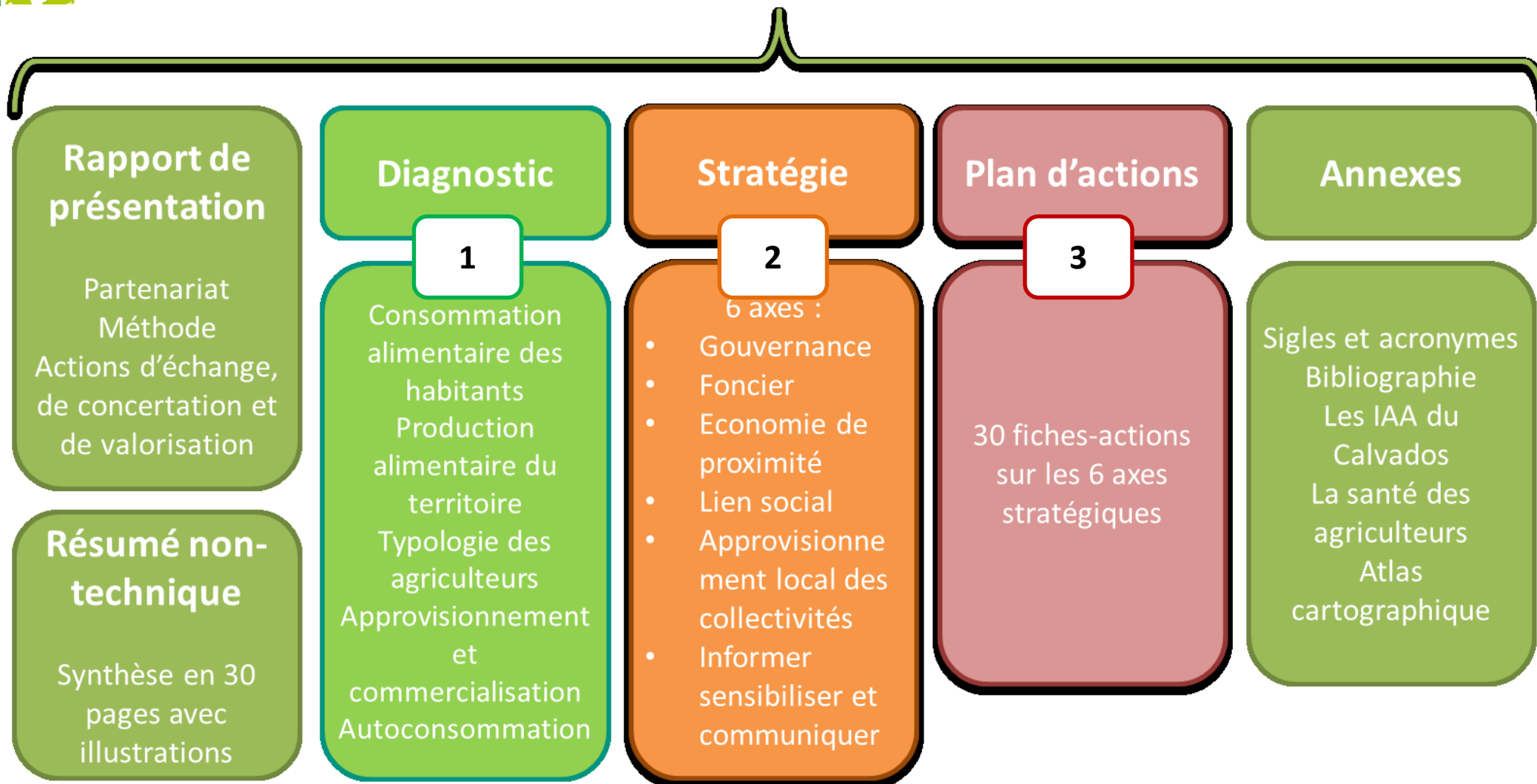
PAT J3 P2 Autoproduction

154 vues • il y a 4 mois



14 AVRIL 2023

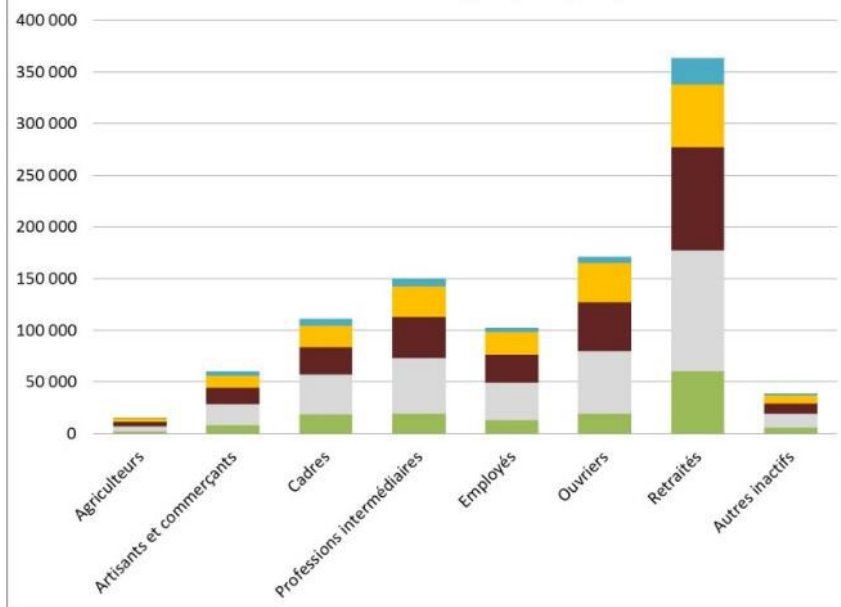
LES TRAVAUX DU PAT SONT PRÉSENTÉS SOUS LA FORME D'UN « PLAN ET PROGRAMME »



LEGENDE



Budgets totaux dépensés sur le Calvados en fonction des catégories de produits et repartis selon les CSP des pers. référentes des ménages (en k€/an)



Source : FRUGAL 2018



Les circuits courts :
9% de la production brute standard



L'émergence d'une thématique nouvelle pour l'aménagement et la lutte contre la précarité : **les potagers familiaux**

Un diagnostic issu de plusieurs sources (université, enquêtes étudiantes, ateliers partagés, Aucame...) avec une spécificité : le diagnostic d'acteurs.

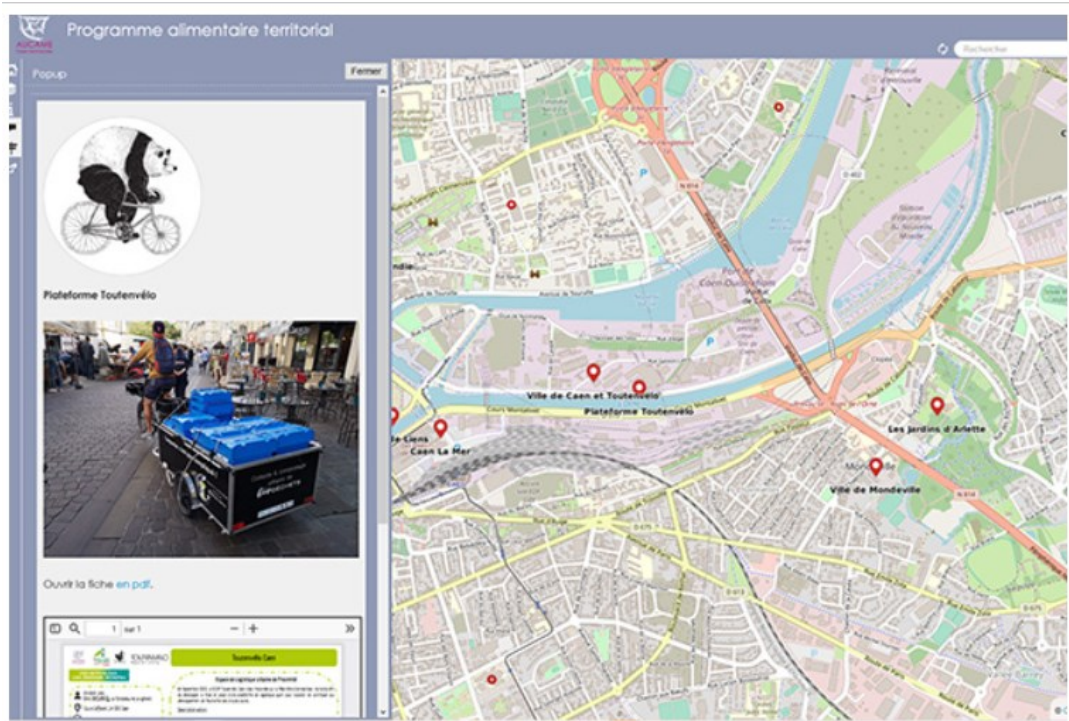
99 marchés
sur **70 communes**
dont **11 à Caen**



11% à 14%


des exploitations en circuits courts
(2010 -> 2020)

14 AVRIL 2023



https://lizmap.aucame.fr/index.php/view/map/?repository=pat&project=PAT_Lizmap

Edition mise à jour et augmentée en 2023



Ville de Mondeville

Soutien au développement de l'alimentation locale sur la commune

La valeur historique et sociale des jardins (familiaux a toujours été au cœur des politiques publiques mondevillaises, c'est donc tout naturellement que la commune souhaite continuer à contribuer à l'alimentation de proximité et accompagner les porteurs de projets.

Description actions:

- Depuis 2015 sur les 3 restaurants scolaires (y/- 1 000 repas/jour): Equipés de cuisines/égumeries pour travailler le produits bruts / Travailleur en direct avec des producteurs locaux et intègre des produits labellisés (AB, Label Rouge, Bleu Blanc Cœur, Circuit Courts) dans les cantines. Travail avec la plateforme AgriLocal. Objectif 100% bio ou local d'ici 2025.
- Soutien à l'association Les Jardins d'Arlette: Mise à disposition d'un local et d'un terrain de près de 1 ha, en cours de conversion bio;
- Développement des jardins (familiaux (- de 112 jardins) depuis 1930 - Aujourd'hui 4 espaces regroupant des jardins (familiaux (Le Marais, La Grande, Rue Brière, Le Biez)
- 600 arbres fruitiers plantés sur la commune: les ramassages approvisionnent la restauration collective communale
- Repenser les espaces verts pour les convertir en espaces de culture, intégrer les réserves foncières dans les débats, intégrer les questions d'alimentation dans les documents d'urbanisme;

En cours de réflexion:

- Collaboration avec d'autres communes dans les démarches d'approvisionnement de production locale;

Résultats attendus:

- Une amélioration de la qualité des repas dans les cantines communales;
- Un accès à l'alimentation de qualité pour tous (jardins d'Arlette, jardins (familiaux);
- Une meilleure coopération entre les communes dans les solidarités, l'approche de (foncier ou encore la mise à disposition de moyens techniques

POLE METROPOLITAIN CAEN NORMANDIE METROPOLE

Hélène Burgat, Maire de Mondeville et 4e Vice Présidente à la CU en charge de la transition écologique
Conseil: Antoine ASTRUC, Chargé de mission transition écologique et démocratie de proximité

5 Rue Chapron, 14120 Mondeville

Mondeville

antoine.astroc@mondeville.fr

www.mondeville.fr

La ville de Mondeville se situe dans le Calvados, à l'est de Caen. Peuplée de 9 867 habitants, cette commune fait partie de la Communauté Urbaine Caen La Mer.

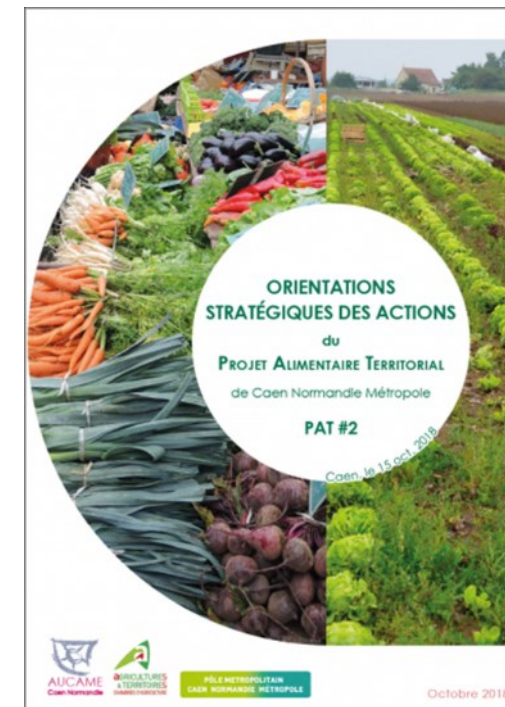
Les compétences de la commune de Mondeville:

- urbanisme
- logement,
- environnement,
- gestion des écoles primaires et élémentaires

Lancement de la cartographie en mars 2021 avec 42 premières fiches.

A la demande du réseau des acteurs, le but est de créer un **outil d'interconnaissance et un répertoire des initiatives** ayant pour but de relocaliser l'approvisionnement alimentaire sur le territoire du Pôle. **14 AVRIL 2023**


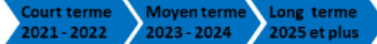
Six axes structurants





Un programme d'action conçu pour couvrir toutes les thématiques afin de faciliter l'insertion de tous les acteurs (accès à des financements, ouverture à des mutualisations...)

Axe 1 : Gouvernance
Axe 2 : Foncier
Axe 3 Economie de proximité
Axe 4 Lien social
Axe 5 : Restauration collective et évènements
Axe 6 : Informer sensibiliser communiquer

Axe III. Soutenir l'économie de proximité Orientation 6. Structurer les filières de proximité		Mots clés :		
ACTION 3.1 : RELOCALISATION DE LA VALEUR AJOUTEE EN PRODUCTION, TRANSFORMATION ET DISTRIBUTION				
<p>Description : L'un des principaux objectifs d'un PAT est de relocaliser l'alimentation à consommer sur le territoire. Cependant cet objectif ne peut aboutir si les filières économiques du territoire ne sont pas structurées de la production à la consommation. Il s'agit notamment de favoriser le développement d'équipements structurants dans la logistique, la transformation, la distribution et commercialisation, de préférence grâce à des groupements d'acteurs et une mutualisation réfléchie le plus en amont possible. Il s'agit également de favoriser la relocalisation de filières complètes au moins à l'échelle Normande.</p> <p>Mise en œuvre :</p> <ul style="list-style-type: none"> Structuration des filières économiques de l'alimentation locale en privilégiant la mutualisation et le regroupement des acteurs : <ul style="list-style-type: none"> identification et si possible structuration de groupes d'acteurs, Etudes de faisabilité d'équipements, de possibilités de mutualisation voire de polyvalence des équipements (exemple cuisine scolaire utilisée hors service en tant que légumerie et/ou conserverie) Création d'équipement : logistique, transformation, distribution, vente... qu'ils soient fixes ou mobiles Mise en place de solutions numériques (partage de transports, de stockage, vente en ligne...) faciliter les solutions d'acheminement des produits de proximité : logistique innovante, adapter les horaires des commerces, des marchés, développer zones de livraisons ... favoriser le développement d'IAA permettant la relocalisation de filières locales (échelle Région) <p>Résultats attendus :</p> <ul style="list-style-type: none"> ✓ Organisation de filières complètes sur le territoire ✓ Mutualisation d'équipements, optimisation de l'utilisation des équipements donc de leur rentabilité 	<p>Maîtres d'ouvrage Groupements de producteurs et producteurs Entreprises dont ESS Collectivités locales MGAC</p> <p>Partenaires Tous les partenaires qui ont déclaré leurs besoins en légumerie, conserverie et plateforme d'éclatement.</p>			
	<p>Publics cibles : Consommateurs Producteurs (agriculteurs et entreprises)</p> <p>Echelle de réalisation :</p>  <p>Durée de l'action</p> 			
<p>Besoins financiers</p> <table border="1"> <tr> <td> <p>INVESTISSEMENT</p> <ul style="list-style-type: none"> Equipements logistique, transformations, commercialisation, stockage ... </td> <td> <p>FONCTIONNEMENT</p> <ul style="list-style-type: none"> Etudes de faisabilité Prestations Partenariats ingénierie </td> </tr> </table>		<p>INVESTISSEMENT</p> <ul style="list-style-type: none"> Equipements logistique, transformations, commercialisation, stockage ... 	<p>FONCTIONNEMENT</p> <ul style="list-style-type: none"> Etudes de faisabilité Prestations Partenariats ingénierie 	<p>Indicateurs de suivi</p> <ul style="list-style-type: none"> Equipements créés
<p>INVESTISSEMENT</p> <ul style="list-style-type: none"> Equipements logistique, transformations, commercialisation, stockage ... 	<p>FONCTIONNEMENT</p> <ul style="list-style-type: none"> Etudes de faisabilité Prestations Partenariats ingénierie 			

30 fiches-actions sur les 6 axes stratégiques

LE CENTRE DE RESSOURCES



Accueil / Pôle Métropolitain CAEN NORMANDIE MÉTROPOLE / Projet Alimentaire Territorial / Le centre de ressources

LE CENTRE DE RESSOURCES

Les outils supra-territoriaux

Veille sur les financements

Les territoires et actions
inspirants

Les outils du territoire

Être accompagné sur son projet

De nombreuses ressources nationales comme locales permettent d'alimenter les réflexions sur les Projets Alimentaires de Territoires et les initiatives locales de chaque territoire. Caen Normandie Métropole vous propose un panorama des réseaux à suivre, des outils de méthodologie, de diagnostic, d'évaluation et de partage d'expérience ainsi que les acteurs sources d'inspiration.

www.polesmetropolitains.fr

14 AVRIL 2023

3 – LA MÉTHODE DE TRAVAIL, PASSÉE ET FUTURE



Vidéos ▶ Tout lire



PAT J1 Produits locaux pour restauration collective

71 vues • il y a 4 mois



PAT J2 Filières locales

37 vues • il y a 4 mois



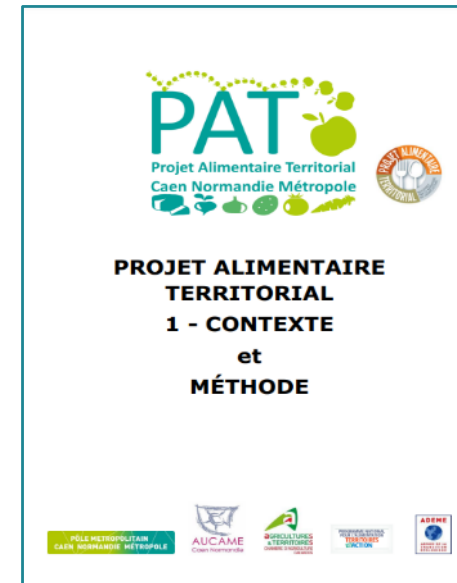
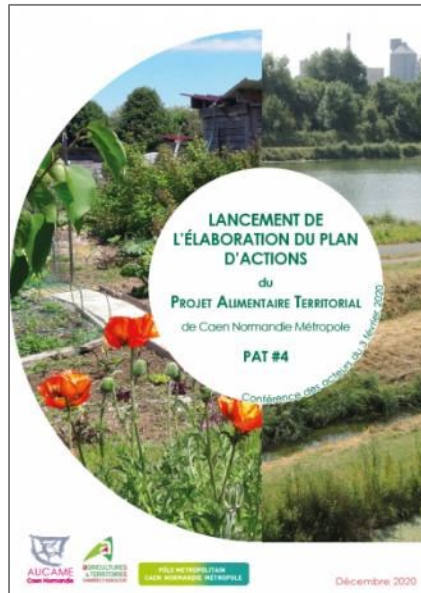
PAT J3 P1 Le séminaire

61 vues • il y a 4 mois

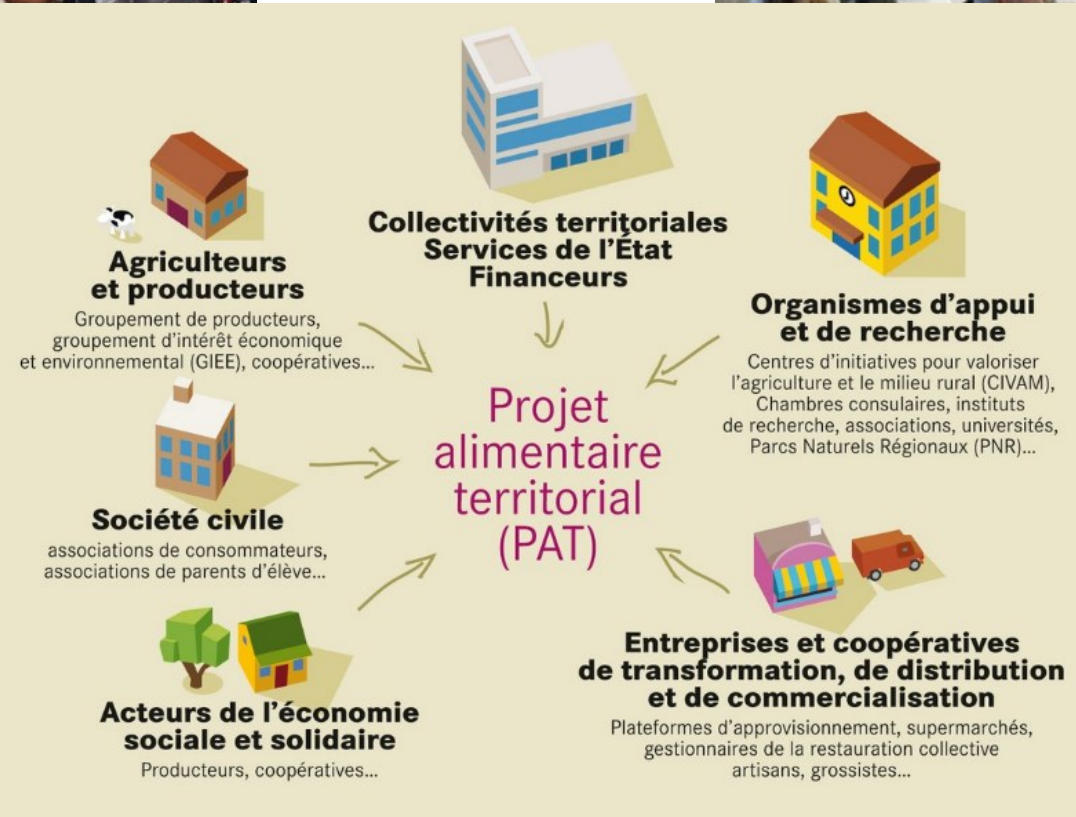


PAT J3 P2 Autoproduction

154 vues • il y a 4 mois



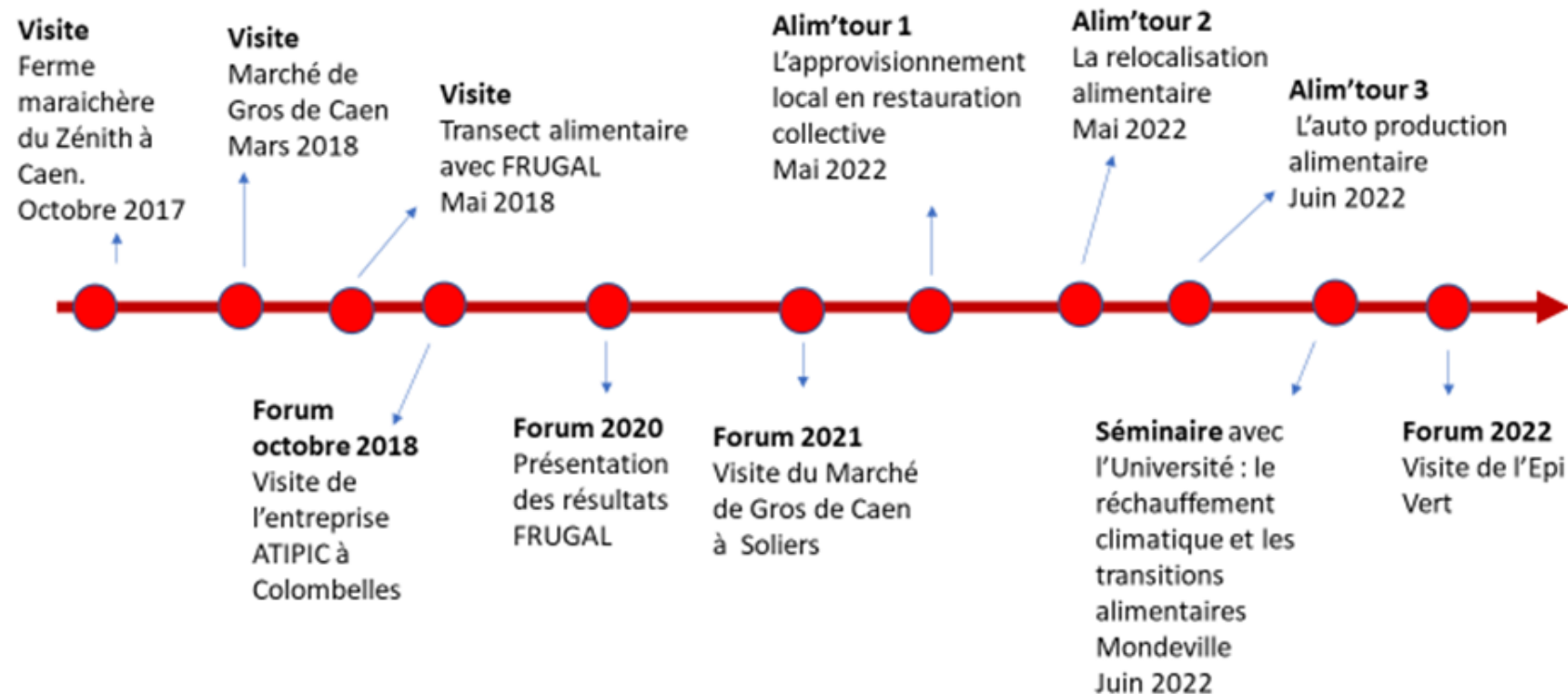
LA MÉTHODE DE CO-CONSTRUCTION MULTI-ACTEURS



Lancement par 6
ateliers partagés
1 forum annuel

14 AVRIL 2023

LA CONNAISSANCE PAR LE TERRAIN



Organiser le plus souvent possible des **visites et rencontres d'acteurs** sur leur terrain.



Les Alim'tours

1 – L’approvisionnement local en restauration collective

Lundi 2 mai 2022, bus, Pays d’Auge, vallée de l’Odon



2 – La relocalisation alimentaire : production, transformation, commercialisation

Vendredi 20 mai 2022 , bus, sud de Caen et Falaise



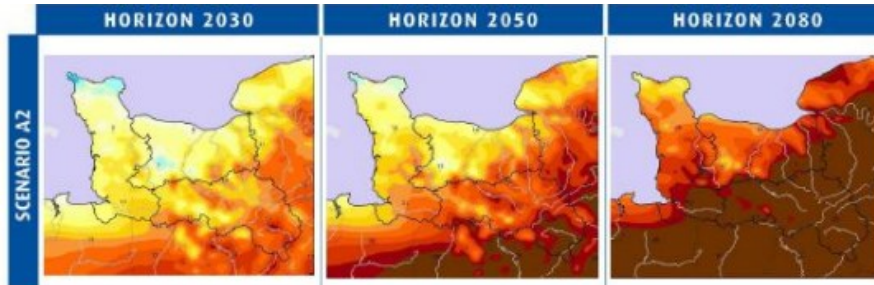
3 – L’autoproduction alimentaire : les potagers urbains

Mercredi 22 Juin 2022, à pied, Mondeville, Caen, Cormelles-le-Royal



LA COLLABORATION AVEC L'UNIVERSITÉ DE CAEN LES JOURNÉES D'ÉTUDES

Séminaire prospectif avec
l'université de Caen en juin 22 :
l'alimentation et l'agriculture
face aux défis du
réchauffement climatique et de
la relocalisation.



Frugal research
Formes urbaines
et gouvernance alimentaire



https://www.youtube.com/watch?v=80g_-t9zuEE&ab_channel=Aucame

14 AVRIL 2023

UN FORUM ANNUEL OUVERT À TOUS LES ACTEURS



**Thème du forum des acteurs en octobre 2022 :
l'accessibilité sociale à l'alimentation de qualité.**

Quatre initiatives soutenues par le plan de relance :

- Projet Santé Nutrition de la ville d'Ifs
- Maison de l'alimentation durable de Caen par le collectif La Maison
- Projet communal d'accès à une alimentation durable et de qualité pour tous, ville de Colombelles
- Groupement d'achat solidaire et animé, tiers-lieu Rive Droite,



**Visite de l'épicerie sociale L'Epi vert dans
le quartier du Chemin Vert à Caen**

4 – TOUR DE TABLE :

- PRÉSENTATION
- ACTIONS EN COURS
- REMARQUES ET IDÉES



14 AVRIL 2023



Communauté de communes
Cingal - Suisse Normande



14 AVRIL 2023

5 – PERSPECTIVES DE TRAVAIL PROPOSITIONS



Empreinte carbone
 moyenne de
 l'alimentation
 en France
 2350 CO₂ eq/pers.

14 AVRIL 2023



Lutte contre le gaspillage alimentaire

IDÉES DU COTECH DU 4 AVRIL



Lien entre producteurs locaux et restauration collective



Conserverie / légumerie ?



Quels enjeux pour la filière maraichère ?



Logistique de proximité : le maillon faible



D'AUTRES IDÉES, DES PRIORITÉS ?



THÈME DU PROCHAIN FORUM

EN DÉCEMBRE

PROCHAIN CONSEIL DE L'ALIMENTATION

EN NOVEMBRE

PROCHAIN COTECH

EN OCTOBRE

GROUPES DE TRAVAIL

PROPOSITIONS EN JUIN

14 AVRIL 2023