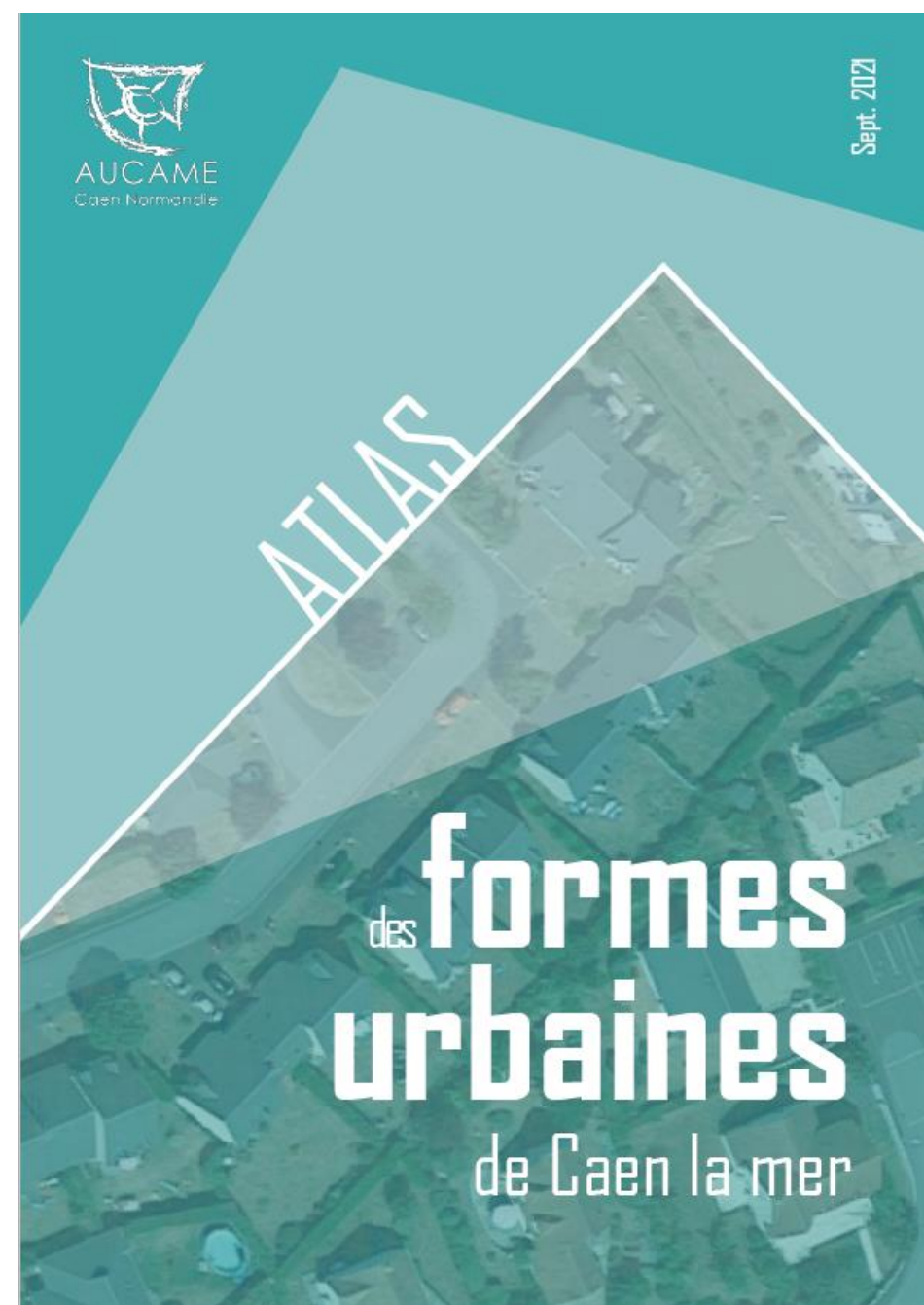
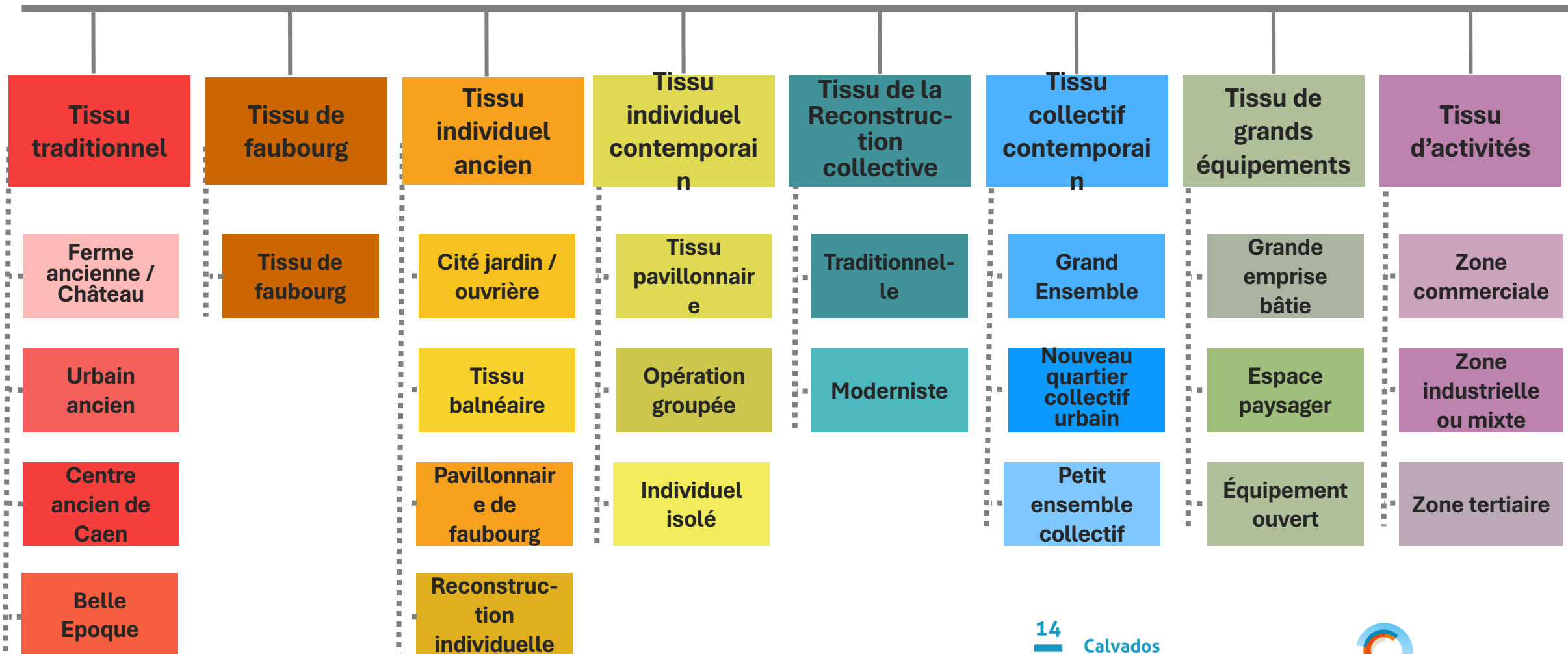


Un atlas des formes urbaines, qu'est ce que c'est ?

*« Forme urbaine : une partie de la ville
présentant une homogénéité de paysage et de
fonctions »*

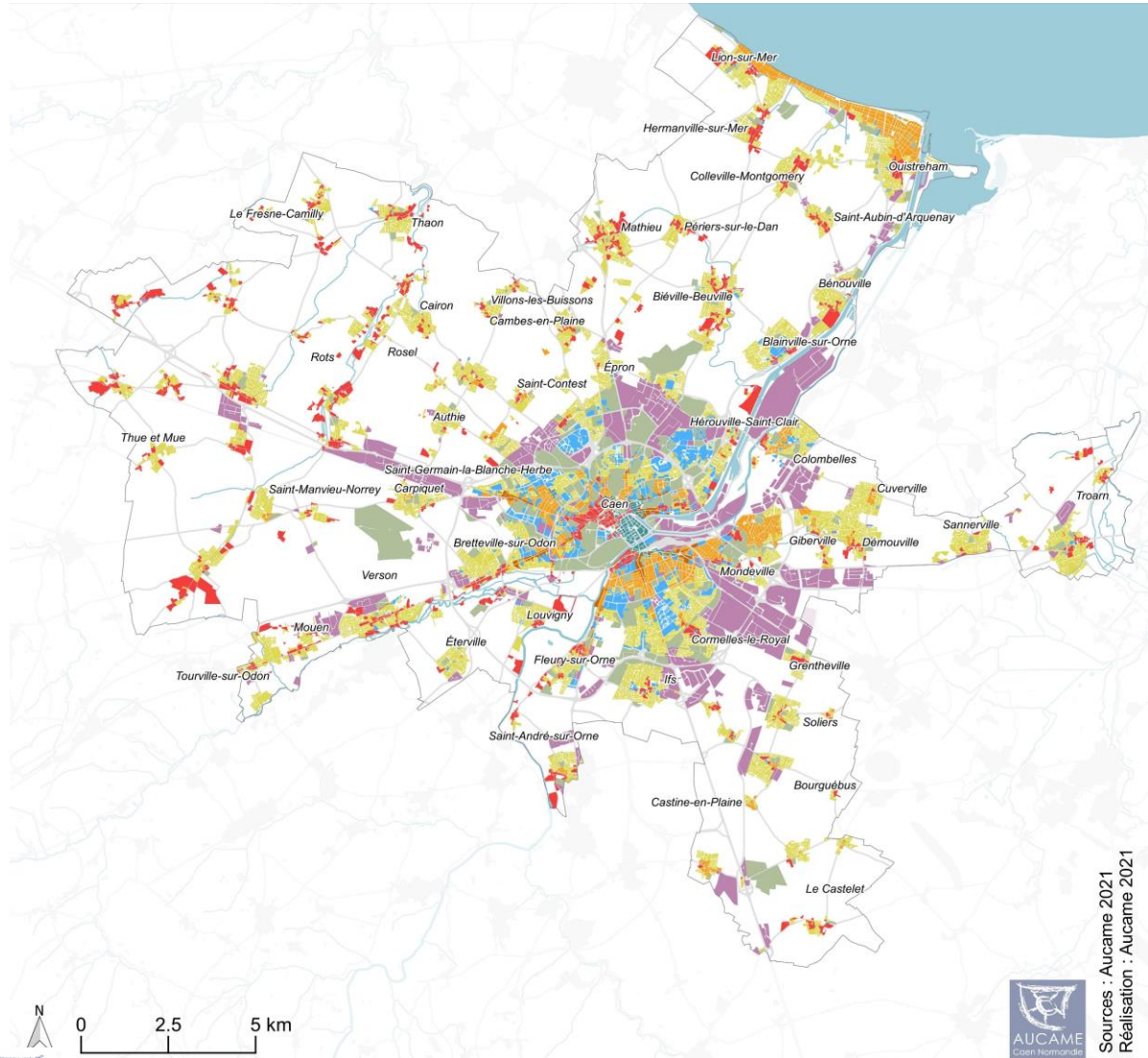


Une nomenclature a deux niveaux de lecture

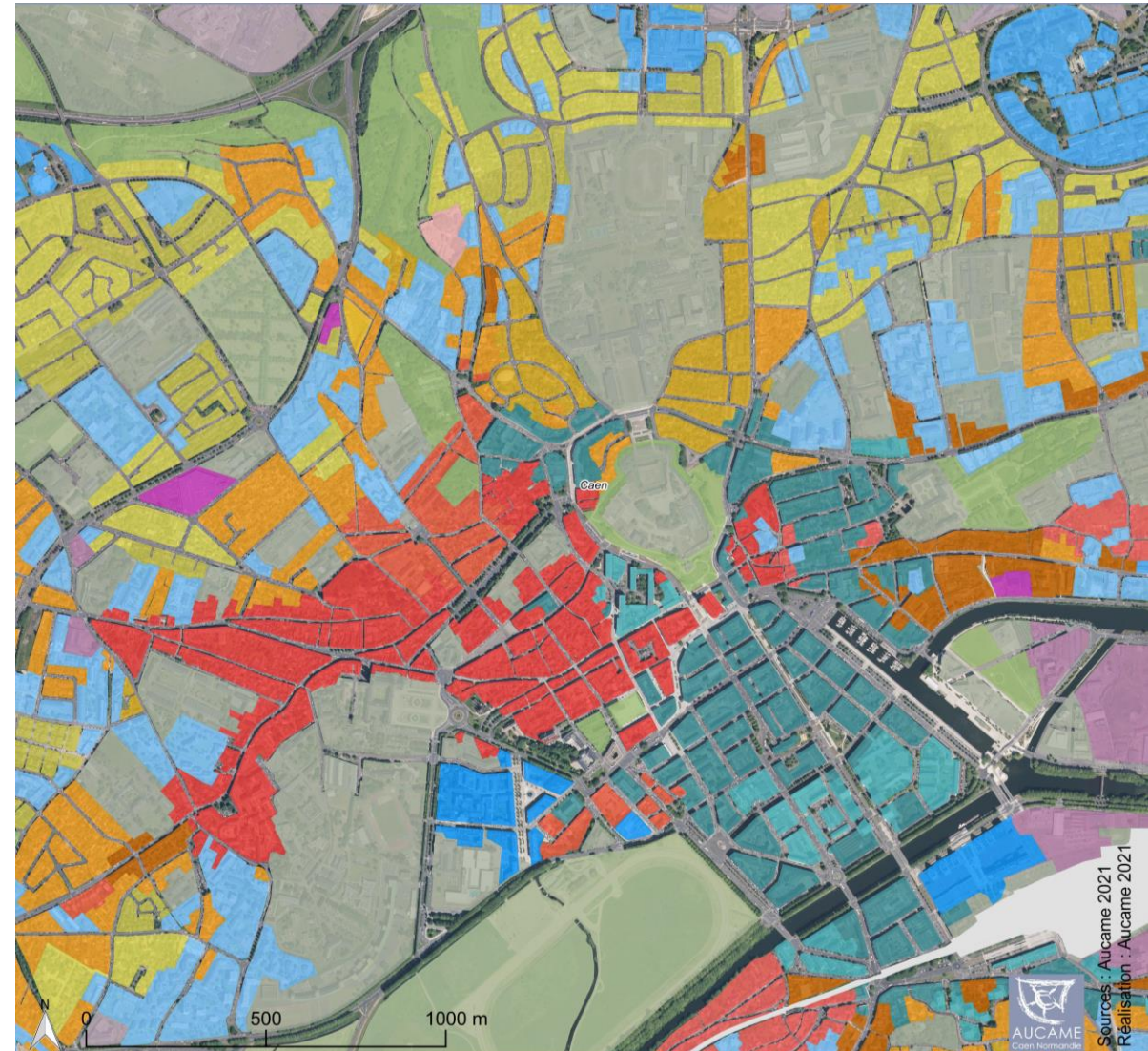


Une nouvelle vision de l'agglomération...

ou d'un quartier



Sources : Aucame 2021
Réalisation : Aucame 2021

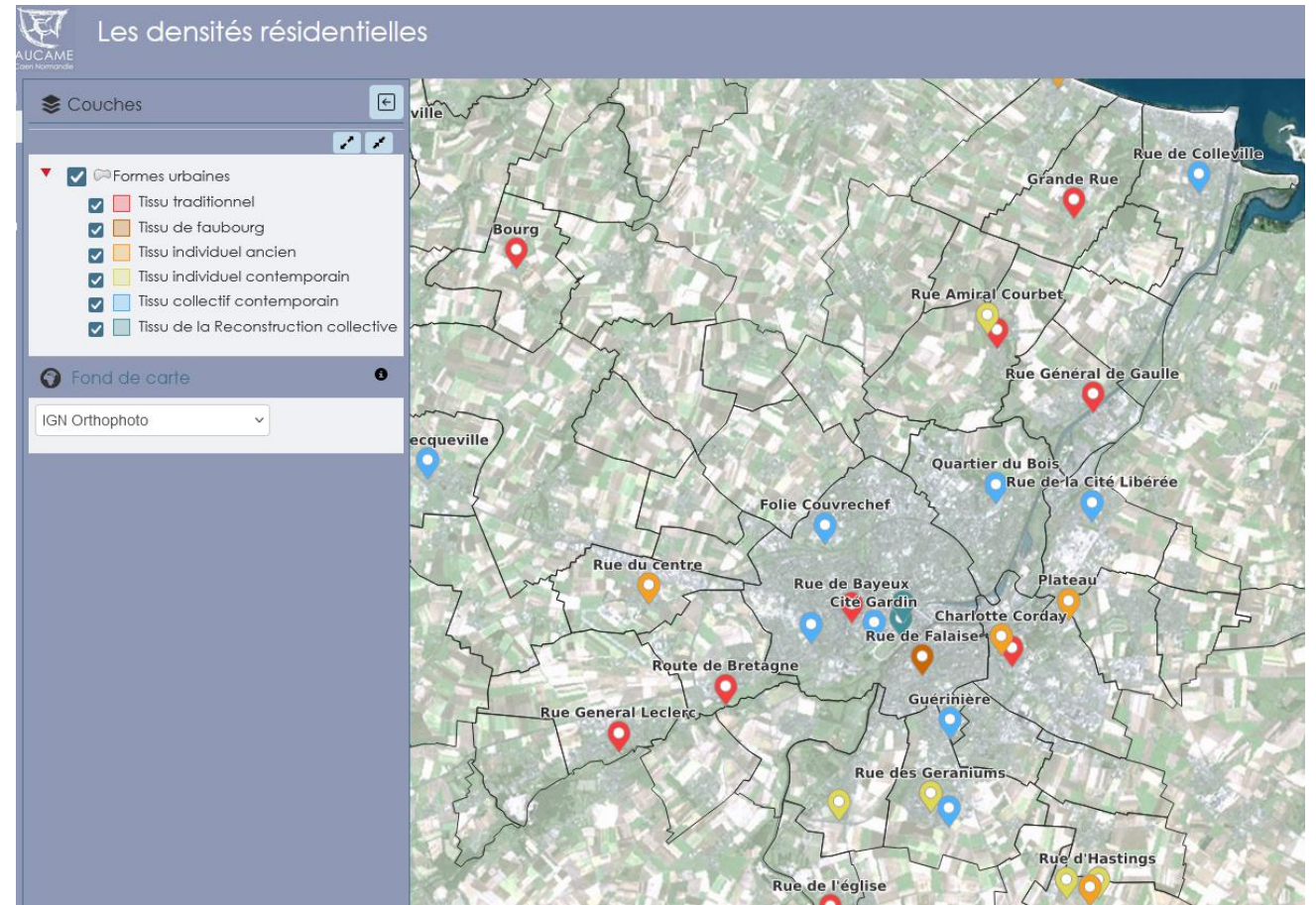


Sources : Aucame 2021
Réalisation : Aucame 2021



Un travail SUR les densités des différentes formes urbaines de Caen la mer

- A partir des **formes urbaines** du territoire, l'étude cherche à objectiver la **densité à l'aide de mesures** en créant des **indicateurs**.
- Ainsi, sur la base d'une **quarantaine d'exemples**, sur l'ensemble des formes urbaines et en tâchant de couvrir l'ensemble du territoire, l'étude produit des éléments pour **accompagner le débat sur la densité**.



Les principaux indicateurs

- Chaque exemple **s'accompagne d'autres indicateurs** (part bâtie, part « végétalisée », etc.) pour permettre de dépasser l'approche strictement « densité résidentielle ».

Densité résidentielle Nombre de logements (fichiers fonciers) / surface totale en ha




Coefficient d'emprise au sol (CES) : Sommes des emprises au sol de tous les locaux / surface totale en hectares * 100 → Exprime une emprise au sol du bâti

Densité Bâtie : Sommes des surfaces planchers de tous les bâtiments (tous les locaux des fichiers fonciers) / surface totale en hectares → Ajoute une dimension « volume » et aide surtout à classer un exemple par rapport à un autre

Part surface « naturelle » issue du Mode d'Occupation du Sol (MOS)

Un Powerpoint interactif

Caen – Rue de Bayeux – 1 ha



Densité résidentielle (nb log / ha)	218
Coefficient d'emprise au sol (% bâti)	64 %
Total surface plancher	1,26
Part surface « naturelle »	34 %

AUCAME
Caen Normandie